



4 CZ 247 092 034

Chovatel: AGRA Březnice a.s.

Majitel: REPROGEN a.s.

Plemeno	C100	Datum narození	5.11.2021	Hmotnost při ZV	528 kg	Přírůstek g / den	
				Obvod hrudi v 365 dnech	183 cm	Od narození	1326
				Výška v kříži v 365 dnech	134 cm	V testu	1418

St.registr	jméno	PH	kgM	%T	kgT	%B	kgB	ram	osv	kon	vem	
Otec	BD-100	SISYPHUS										
GZW 127	MW 114	FW 113	FIT 116	183	0,25	28	0,07	12	89	114	102	122
Otec matky	HG-369	LANSLIDE										
GZW 115	MW 115	FW 102	FIT 99	381	0,13	27	0,05	18	100	102	104	104

Matka	CZ 787 013 931		užitkovost	kgM	%T	kgT	%B	kgB	IS	ram	osv	kon	vem
	APMV	ØI	2/2	9747	4,31	420	3,94	385	127	82	82	80	84
		Max.l	2	10662	4,25	453	3,91	417	122				
GZW 107	MW 109	FW 95		196	0,05	4	0,15	20					

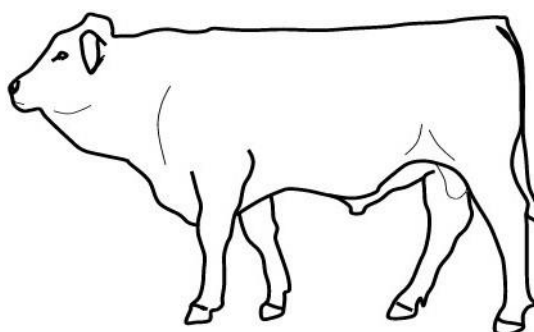
MMatky	CZ 408 861 931		užitkovost	kgM	%T	kgT	%B	kgB	IS	ram	osv	kon	vem
		ØI	7/6	7053	5,08	358	4,00	282	104	83	83	80	82
		Max.l	2	7558	5,20	393	3,86	292	112				
GZW 98	MW 97	FW 93		-629	0,31	-3	0,25	-5					

Výsledky býčka	CZ 247 092 034			pp*	Gen.vada	MSC	kkasein	AB	βkasein	A1A2			
GZW / Op%	MW / Op%	FW / Op%	FIT / Op%	kgM	%T	kgT	%B	kgB	por.♂	ram	osv	kon	vem
127 / 75	114 / 85	113 / 71	116 / 79	420	0,00	17,9	0,09	22,2	91	100	108	101	106

Zevnějšek	Užitkový typ	Kapacita	Stavba těla	Končetiny	Zád'	Body celkem	Třída	Osvlení	oddílM	Zařazení
Hodnocení	86	86	85	80	81	84,2	G+	7	+	PRP



Otec: BD-100 SISYPHUS



Kupující



Cena 65 000,- bez DPH



Matka: CZ 787 013 931

Odsun:

Smlouva: