



6 CZ 247 077 034

Chovatel: AGRA Březnice a.s.

Majitel: REPROGEN a.s.

Plemeno	Datum narození	Hmotnost při ZV	562 kg	Přírůstek g / den
C100	12.10.2021	Obvod hrudi v 365 dnech	193 cm	Od narození 1328
		Výška v kříži v 365 dnech	132 cm	V testu 1516

St.registr	jméno	PH	kgM	%T	kgT	%B	kgB	ram	osv	kon	vem	
Otec	BD-100	SISYPHUS										
GZW 130	MW 113	FW 113	FIT 115	183	0,25	28	0,07	12	89	114	102	122
Otec matky	HCH-034	HUBERUS										
GZW 127	MW 109	FW 116	FIT 116	525	-0,02	20	-0,11	9	99	129	93	112

Matka	CZ 786 960 931		užitkovost	kgM	%T	kgT	%B	kgB	IS	ram	osv	kon	vem
	APMV	ØI	3/2	7763	4,71	413	3,60	282	90	81	80	82	83
		Max.I	1	8774	4,71	413	3,60	316	117				
GZW 107	MW 105	FW 99		332	-0,01	13	-0,11	3					

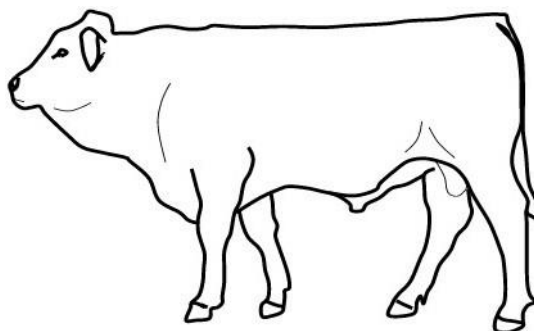
MMatky	CZ 617 311 931		Užitkovost	kgM	%T	kgT	%B	kgB	IS	ram	osv	kon	vem
		ØI	5/4	7485	4,96	372	3,60	270	87	79	82	81	83
		Max.I	4	7485	4,67	364	3,47	270	80				
GZW 100	MW 98	FW 92		-199	0,17	5	-0,01	-8					

Výsledky býčka	CZ 247 077 034				pp*	Gen.vada	kkasein AB	βkasein A2A2					
GZW / Op%	MW / Op%	FW / Op%	FIT / Op%	kgM	%T	kgT	%B	kgB	por.♂	ram	osv	kon	vem
119 / 73	108 / 84	102 / 69	120 / 78	164	0,20	23,7	-0,04	2,5	115	79	100	99	114

Zevnějšek	Užitkový typ	Kapacita	Stavba těla	Končetiny	Zád	Body celkem	Třída	Osvlení	oddílM	Zařazení
Hodnocení	85	85	82	84	84	84,1	G+	7	+	PRP



Otec: BD-100 SISYPHUS



Cena 65 000,- bez DPH

Kupující:

