

KATALOG BÝKŮ

2024



REPROGEN

TOP BÝKŮ DLE JEDNOTLIVÝCH UKAZATELŮ

ČESKÉ STRAKATÉ PLEMENO (C) - GENOMIČTÍ BÝCI

mléko kg		tuk %		bílkovina %		FW	
HASIC	1534	WALLTER	0,17	HIBERNAL Pp	0,08	HIBERNAL Pp	118
WIN AGAIN	1523	WULFI	0,14	WALLTER	0,07	HASIC	113
MEINGOLD PP	1222	MONEY PP	0,10	VIRUS	0,03	WIN AGAIN	112
SENEGAL	1163	HIBERNAL Pp	0,09	MCMAZLIK	0,03	DERBIN	111
VIRUS	1112	MCMAZLIK	0,03	WULFI	0,00	SENEGAL	109
končetiny		vemeno		porody		vlastní plodnost	
WALLTER	115	WALLTER	128	VIRUS	118	WALLTER	121
MCMAZLIK	114	VIRUS	118	MCMAZLIK	113	WULFI	117
VIRUS	112	WULFI	115	SENEGAL	113	HIBERNAL Pp	115
HIBERNAL Pp	110	MCMAZLIK	115	WALLTER	111	MEINGOLD PP	114
MEINGOLD PP	106	HASIC	114	WULFI	111	VIRUS	114

ČESKÉ STRAKATÉ PLEMENO (C) - PROVĚŘENÍ BÝCI

mléko kg		tuk %		bílkovina %		FW	
PICAR	1080	PREMIANT	0,35	PREMIANT	0,10	PREMIANT	123
WUHUDLER	1040	RIDDICK	0,25	REPROGEN	0,08	PASCAL	115
RENOIR	1014	MAJO	0,16	RIDDICK	0,07	VIRGINIA	111
končetiny		vemeno		porody		vlastní plodnost	
WUHUDLER	117	VIDETO	116	RENOIR	115	VIDETO	119
PASCAL	115	VIRGINIA	116	VIRGINIA	114	VIRGINIA	118
VIRGINIA	111	PREMIANT	114	REPROGEN	111	MAJO	116

HOLŠTÝNSKÉ PLEMENO (H) - TOP BÝKŮ DLE SIH

SIH		končetiny		vemeno		mléko kg	
GARIDO	145	DOLMEN	141	ETC	128	GARIDO	1593
BLACKFOOT	143	DONUT P RED	140	WOODY	126	DONUT P RED	1509
ETC	143	BLACKFOOT	139	TYCHO PP RF	124	LIBERATE	1391
LIBERATE	141	NATAN	139	ELIEN	124	DOLMEN	1215
DOLMEN	140	WOODY	137	GARIDO	122	TYCHO PP RF	1193
tuk %		bílkovina %					
BLACKFOOT	0,30	BLACKFOOT	0,15				
GARIDO	0,21	LIBERATE	0,10				
WOODY	0,16	DOLMEN	0,09				
TYCHO PP RF	0,14	WOODY	0,08				
DOLMEN	0,13	TYCHO PP RF	0,05				

HOLŠTÝNSKÉ PLEMENO (H) - TOP BÝKŮ DLE TPI

TPI		mléko kg		tuk %		bílkovina %	
MECANICO	3109	IMPERIAL	1126	MECANICO	0,30	MECANICO	0,13
HIGHSTAKES	3018	TIMBERLAKE	1119	ZURI	0,29	HIGHSTAKES	0,09
ZURI	3014	PALOMINE	928	RASHAN	0,22	ZURI	0,08
PARKER	2996	HIGHSTAKES	768	UPSWING	0,21	UPSWING	0,07
RASHAN	2964	BARCLAY	651	BARCLAY	0,21	PARKER	0,06
končetiny		vemeno		porody			
PARKER	1,92	PARKER	2,58	PARKER	2,8		
UPSWING	1,08	TIMBERLAKE	2,40	RASHAN	2,4		
RASHAN	0,94	HIGHSTAKES	2,27	FERRY	2,2		
HALFTIME	0,68	UPSWING	1,68	HIGHSTAKES	1,9		
IMPERIAL	0,58	ZURI	1,67	HALFTIME	1,9		



BÝCI PLEMENE C

REGISTR

STRANA

GENOMIČTÍ BÝCI

DERBIN	BA-139	1
HASIC	HCH-151	2
HIBERNAL	HCH-157	2
MEINGOLD PP	MOR-362	3
MONEY PP	MOR-324	3
MCMAZLIK	MOR-331	4
SENEGAL	BD-123	4
VIRUS	RAD-617	5
WALLTER	HG-547	5
WIN AGAIN	HG-541	6
WULFI	HG-556	6

BÝCI PLEMENE C

REGISTR

STRANA

PROVĚŘENÍ BÝCI

MAJO	MOR-355	7
PASCAL	HCH-039	7
PICAR	POL-026	8
PREMIANT	HCH-041	8
RENOIR	HG-452	9
REPROGEN	HG-456	9
RIDDICK	RAD-560	10
VIDETO	RAD-622	10
VIRGINIA	RAD-572	11
WUHUDLER	HG-562	11

DERBIN

BA-139

GZW
130

DER BESTE x HARIBO

Číslo
býka

CZ 258420064

Datum
narození

19. 10. 2021



Derbin je druhý nejlepší syn po býkovi DER BESTE. Jeho dcery vynikají špičkovou mléčnou produkcí a vynikajícím zevnějškem. Derbin pochází z chovu KLAS a.s. Číhošť. Jeho matka má průměr ze 3 laktací 10 306 kgM s 3,78 %T a 3,50 %B.

PRODUKCE: DAC: 08/2023 R 87 % Dcer: 0 Stád: 0

kg M	% T	kg T	% B	kg B
+844	-0,06	+30	-0,02	+29

FUNKČNÍ ZNAKY

porody paternální	porody maternální	index plodnosti	somat. buňky
97	113	104	100

> výborný index mléčné užitkovosti > predispozice ke zlepšení struků - dlouhé a tlusté
> otec prověřený na dcerách

EXTERIÉR Genomické PH 08/2023 dcer:0

	88	100	112	124	
Rámec					100
Osvalení					98
Končetiny					100
Vemeno					107
Výška v kříži					99
Délka těla					104
Šířka zadě					99
Sklon zadě					94
Hloubka středotrupí					102
Postoj zad. končetin					106
Char. hlez. kloubu					102
Spěnka					95
Paznehty - patka					103
Úhel př. upn. vemene					103
Délka př. čtvrti vem.					102
Délka zad. upn. vem.					112
Závěsný vaz					107
Hloubka vemene					95
Postavení zad. struků					107
Délka struků					107
Tloušťka struků					104
Rozm. před. struků					104
Čistota vemene					96

DÍLČÍ INDEXY

MW 121 FW 111

FIT 109 DLH 113



HASIC

HCH-151

GZW
135

HASHTAG x ROLLS

Číslo
býka
Datum
narození

CZ 153039064

9. 4. 2022



- > špičkový index GZW
- > zlepšovatel vemene
- > vynikající index mléčné užitkovosti

EXTERIÉR	Genomické PH 08/2023 dcer:0				
	88	100	112	124	
Rámec					107
Osvalení					106
Končetiny					99
Vemeno					114
Výška v kříži					107
Délka těla					103
Šířka zadě					108
Sklon zadě					103
Hloubka středotrupí					111
Postoj zad. končetin					102
Char. hlez. kloubu					99
Spěnka					98
Paznehty - patka					103
Úhel př. upn. vemene					110
Délka př. čtvrti vem.					115
Délka zad. upn. vem.					110
Závěsný vaz					101
Hloubka vemene					106
Postavení zad. struků					113
Délka struků					98
Tloušťka struků					97
Rozm. před. struků					103
Čistota vemene					105

DÍLČÍ INDEXY

MW **135** FW **113**

FIT **97** DLH **107**

Hasic je býk pocházející z chovu VOD Kámen z embryotransferu. Otcem býka je Hashtag (HCH-093), který vyniká výrazným kombinovaným typem a dobrým exteriérem.

PRODUKCE: DAC: 08/2023 R 84 % Dcer: 0 Stád: 0

kg M	% T	kg T	% B	kg B
+1534	-0,09	+56	-0,11	+44

FUNKČNÍ ZNAKY

porody paternální	porody maternální	index plodnosti	somat. buňky
96	104	87	103



HIBERNAL Pp

HCH-157

GZW
139

HAMLET Pp x PASCAL

Číslo
býka
Datum
narození

CZ 896643053

20. 4. 2022



- > heterozygotně bezrohý býk
- > jeden z nejlepších synů Hamleta
- > vynikající znaky zdraví

EXTERIÉR	Genomické PH 08/2023 dcer:0				
	88	100	112	124	
Rámec					104
Osvalení					105
Končetiny					110
Vemeno					111
Výška v kříži					105
Délka těla					105
Šířka zadě					100
Sklon zadě					108
Hloubka středotrupí					106
Postoj zad. končetin					95
Char. hlez. kloubu					100
Spěnka					111
Paznehty - patka					112
Úhel př. upn. vemene					106
Délka př. čtvrti vem.					104
Délka zad. upn. vem.					99
Závěsný vaz					113
Hloubka vemene					104
Postavení zad. struků					118
Délka struků					101
Tloušťka struků					91
Rozm. před. struků					97
Čistota vemene					106

DÍLČÍ INDEXY

MW **125** FW **118**

FIT **118** DLH **113**

Hibernal Pp je heterozygotně bezrohý býk, který se narodil po přenosu embrya v Podorlicku a.s. Jeho matka nadojila na 1. laktaci 9 435 kgM s 4,19 %T a 3,92 %B. Do inseminace dala ještě býka Wermistr HG-555 po otci Warlock.

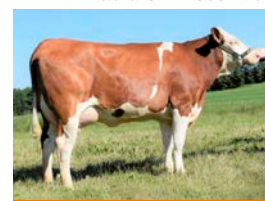
PRODUKCE: DAC: 08/2023 R 83 % Dcer: 0 Stád: 0

kg M	% T	kg T	% B	kg B
+711	+0,09	+38	+0,08	+33

FUNKČNÍ ZNAKY

porody paternální	porody maternální	index plodnosti	somat. buňky
106	108	115	107

matka CZ 428681 953



MEINGOLD PP

MOR-362

GZW
129

METER Pp x VOTARY PS

Číslo
býka
Datum
narození

AT 459033188

31. 1. 2022



- > všechno potomstvo bezrohé
- > vhodný na jalovice
- > vynikající rodina

EXTERIÉR	Genomické PH 08/2023 dcer:0				
	88	100	112	124	
Rámec					106
Osvalení					100
Končetiny					106
Vemeno					105
Výška v kříži					108
Délka těla					112
Šířka zadě					102
Sklon zadě					107
Hloubka středotrupí					103
Postoj zad. končetin					100
Char. hlez. kloubu					99
Spěnka					112
Paznehty - patka					103
Úhel př. upn. vemene					108
Délka př. čtvrti vem.					101
Délka zad. upn. vem.					103
Závěsný vaz					97
Hloubka vemene					106
Postavení zad. struků					102
Délka struků					110
Tloušťka struků					98
Rozm. před. struků					101
Čistota vemene					99

DÍLČÍ INDEXY

MW 120 FW 105

FIT 116 DLH 112

Meingold PP se narodil v Rakousku na farmě Eder. Jeho matka Marie má v inseminaci 2 bezrohé syny a na 1. laktaci nadojila 9 583 kgM s 3,89 %T a 3,43 %B. Dva kladně prověřené syny má v inseminaci i bába Marion, která v průměru 3 laktací nadojila 12 416 kgM.

PRODUKCE: DAC: 08/2023 R 84 % Dcer: 0 Stád: 0

kg M	% T	kg T	% B	kg B
+1222	-0,27	+26	-0,14	30

FUNKČNÍ ZNAKY

porody paternální	porody maternální	index plodnosti	somat. buňky
110	111	114	106



MONEY PP

MOR-324

GZW
130

MUNTER X WITHOF

Číslo
býka
Datum
narození

AT 478013974

20. 08. 2020



- > homozygotně bezrohý býk
- > vhodný na jalovice
- > vynikající mléčná užitkovost

EXTERIÉR	Genomické PH 08/2023 dcer:0				
	88	100	112	124	
Rámec					96
Osvalení					106
Končetiny					103
Vemeno					99
Výška v kříži					93
Délka těla					99
Šířka zadě					94
Sklon zadě					99
Hloubka středotrupí					104
Postoj zad. končetin					118
Char. hlez. kloubu					113
Spěnka					99
Paznehty - patka					95
Úhel př. upn. vemene					108
Délka př. čtvrti vem.					112
Délka zad. upn. vem.					111
Závěsný vaz					93
Hloubka vemene					90
Postavení zad. struků					106
Délka struků					92
Tloušťka struků					91
Rozm. před. struků					104
Čistota vemene					97

DÍLČÍ INDEXY

MW 124 FW 109

FIT 111 DLH 118

Býk pochází z Rakouského chovu od p. Zaunera. Otcem býka je Munter a matkou Santana P. Money je nejlepším synem zařazeným do inseminace. Jeho bába nadojila v průměru za 4 laktace 11 668 kgM s 4,83 %T a 3,61 %B.

PRODUKCE: DAC: 08/2023 R 86 % Dcer: 0 Stád: 0

kg M	% T	kg T	% B	kg B
+899	+0,10	+47	-0,09	+24

FUNKČNÍ ZNAKY

porody paternální	porody maternální	index plodnosti	somat. buňky
108	101	109	97

matka



MCMAZLIK

MOR-331

GZW
133

MCGYVER x EPINAL

Číslo
býka

CZ 199708034

Datum
narození

4. 3. 2021



McMazlik pochází z chovu AGRA Březnice a.s. Jeho matka na maximální laktaci nadojila 10 295 kgM s 3,90 %T a 3,64 %B. Otcem býka je Mcgyver, který má výborné znaky zdraví a vemene.

PRODUKCE: DAC: 08/2023 R 85 % Dcer: 0 Stád: 0

kg M	% T	kg T	% B	kg B
+710	+0,03	+32	+0,03	+28

FUNKČNÍ ZNAKY

porody paternální	porody maternální	index plodnosti	somat. buňky
113	96	108	115

- > špičkový index GZW
- > vhodný na jalovice
- > otec prověřený na dcerách

EXTERIÉR	Genomické PH 08/2023 dcer:0			
	88	100	112	124
Rámec				100
Osvalení				91
Končetiny				114
Vemeno				115
Výška v kříži				101
Délka těla				101
Šířka zadě				94
Sklon zadě				99
Hloubka středotrupí				101
Postoj zad. končetin				101
Char. hlez. kloubu				112
Spěnka				105
Paznehty - patka				103
Úhel př. upn. vemene				111
Délka př. čtvrti vem.				101
Délka zad. upn. vem.				96
Závěsný vaz				116
Hloubka vemene				113
Postavení zad. struků				104
Délka struků				86
Tloušťka struků				88
Rozm. před. struků				103
Čistota vemene				104

DÍLČÍ INDEXY

MW 121
FW 107

FIT 119
DLH 111



SENEGAL

BD-123

GZW
139

SUNRISE x HERZPOCHEN

Číslo
býka

DE 956373479

Datum
narození

9. 6. 2021



Senegal se narodil v Německu. Jeho matka nadojila na 1. laktaci 9 122 kgM s 4,63 %T a 3,77 %B. Vysoký obsah T+B má i jeho bába, která v průměru dvou laktací dala 8 521 kgM s 4,53 %T a 3,93 %B. Matka má v inseminaci 4 syny, býka do inseminace dala i jeho bába.

PRODUKCE: DAC: 08/2023 R 88 % Dcer: 0 Stád: 0

kg M	% T	kg T	% B	kg B
+1163	-0,13	+37	-0,01	+40

FUNKČNÍ ZNAKY

porody paternální	porody maternální	index plodnosti	somat. buňky
113	107	104	122

- > špičkové PH mléčné produkce
- > vhodný na jalovice

EXTERIÉR	Genomické PH 08/2023 dcer:0			
	88	100	112	124
Rámec				102
Osvalení				97
Končetiny				101
Vemeno				107
Výška v kříži				102
Délka těla				106
Šířka zadě				106
Sklon zadě				100
Hloubka středotrupí				99
Postoj zad. končetin				101
Char. hlez. kloubu				95
Spěnka				100
Paznehty - patka				105
Úhel př. upn. vemene				108
Délka př. čtvrti vem.				106
Délka zad. upn. vem.				109
Závěsný vaz				108
Hloubka vemene				104
Postavení zad. struků				109
Délka struků				102
Tloušťka struků				101
Rozm. před. struků				107
Čistota vemene				99

DÍLČÍ INDEXY

MW 127
FW 109

FIT 118
DLH 119



VIRUS

RAD-617

GZW
135

VIRGINIA x WAVE

Číslo
býka

CZ 904371021

Datum
narození

24. 4. 2022



- > zlepšovatel vemene
- > vynikající znaky zdraví

> skvělá mléčná užitkovost

EXTERIÉR	Genomické PH 08/2023 dcer:0				
	88	100	112	124	
Rámec					105
Osvalení					105
Končetiny					112
Vemeno					118
Výška v kříži					105
Délka těla					105
Šířka zadě					106
Sklon zadě					97
Hloubka středotrupí					105
Postoj zad. končetin <<					85
Char. hlez. kloubu					90
Spěnka					113
Paznehty - patka					116
Úhel př. upn. vemene					114
Délka př. čtvrti vem.					111
Délka zad. upn. vem.					104
Závěsný vaz					106
Hloubka vemene					110
Postavení zad. struků					100
Délka struků					92
Tloušťka struků					93
Rozm. před. struků					112
Čistota vemene					100

DÍLČÍ INDEXY

MW 130 FW 102

FIT 116 DLH 111

Virus je býk pocházející z Výrobně-obchodního družstva Zdislavice. Jeho matka nadojila na 2. laktaci 12 135 kgM s 4,07 %T a 3,47 %B. Jeho otcem je býk Virginia, který pochází z rodiny matek býků a jeho dcery vynikají výbornou mléčnou užitkovostí.

PRODUKCE: DAC: 08/2023 R 85 % Dcer: 0 Stád: 0

kg M	% T	kg T	% B	kg B
+1112	-0,07	+40	+0,03	+43

FUNKČNÍ ZNAKY

porody paternální	porody maternální	index plodnosti	somat. buňky
118	108	114	103



WALLTER

HG-547

GZW
138

WESTWIND x HARIBO

Číslo
býka

CZ 909711053

Datum
narození

7. 10. 2021



- > rodina s vysokou mléčnou užitkovostí
- > vhodný na jalovice
- > výborné PH zevnějšku

EXTERIÉR	Genomické PH 08/2023 dcer:0				
	88	100	112	124	
Rámec					106
Osvalení					115
Končetiny					115
Vemeno					>> 128
Výška v kříži					109
Délka těla					105
Šířka zadě					106
Sklon zadě					96
Hloubka středotrupí					101
Postoj zad. končetin <<					84
Char. hlez. kloubu					95
Spěnka					117
Paznehty - patka					110
Úhel př. upn. vemene					>> 126
Délka př. čtvrti vem.					101
Délka zad. upn. vem.					95
Závěsný vaz					97
Hloubka vemene					122
Postavení zad. struků					110
Délka struků					88
Tloušťka struků <<					87
Rozm. před. struků					112
Čistota vemene					98

DÍLČÍ INDEXY

MW 119 FW 103

FIT 129 DLH 127

Wallter se narodil v Zemědělské a.s. Bystřec. Jeho matka nadojila na 2. laktaci 9 502 kgM s 4,18 %T a 3,93 %B. Bába Walltera ukončila 5 laktací s poslední maximální 11 578 kgM. Otcem býka je Westwind, který má v inseminaci jen 4 syny.

PRODUKCE: DAC: 08/2023 R 86 % Dcer: 0 Stád: 0

kg M	% T	kg T	% B	kg B
+458	+0,17	+33	+0,07	+23

FUNKČNÍ ZNAKY

porody paternální	porody maternální	index plodnosti	somat. buňky
111	107	121	104



WIN AGAIN

HG-541

GZW
142

WONDERBOY x WORLDCUP

Číslo
býka

AT 635520774

Datum
narození

1. 7. 2021



- > vysoký souhrnný index GZW
- > špičkové PH mléčné produkce

> Beta-kasein A2A2

EXTERIÉR

	88	100	112	124	dcer:0
Rámec					98
Osvalení					97
Končetiny					105
Vemeno					110
Výška v kříži					99
Délka těla					100
Šířka zadě					103
Sklon zadě					112
Hloubka středotrupí					95
Postoj zad. končetin					100
Char. hlez. kloubu					105
Spěnka					97
Paznehty - patka					105
Úhel př. upn. vemene					105
Délka př. čtvrti vem.					102
Délka zad. upn. vem.					95
Závěsný vaz					118
Hloubka vemene					101
Postavení zad. struků					115
Délka struků					105
Tloušťka struků					99
Rozm. před. struků					116
Čistota vemene					103

DÍLČÍ INDEXY

MW 133 FW 112

FIT 111 DLH 118

Win Again se narodil v Rakousku na farmě Wagner. Jeho matka WKS Leonie (o: Worldcup) nadojila na 1. laktaci 8 454 kgM s 3,63 %T a 3,65 %B. Bába Lausi (o: Rimmel) nadojila v průměru 5 laktací 11 575 kgM s 3,71 %T a 3,58 %B.

PRODUKCE: DAC: 08/2023 R 83 % Dcer: 0 Stád: 0

kg M	% T	kg T	% B	kg B
+1523	-0,22	+42	-0,04	+50

FUNKČNÍ ZNAKY

porody paternální	porody maternální	index plodnosti	somat. buňky
106	107	94	104

matka Leonie



WULFI

HG-556

GZW
134

GS WUNDERINO x HERZSCHLAG

Číslo
býka

CZ 153040064

Datum
narození

10. 4. 2022



- > predispozice zlepšovatele vemene
- > vhodný na jalovice
- > výborné znaky zdraví

EXTERIÉR

	88	100	112	124	dcer:0
Rámec					102
Osvalení					101
Končetiny					96
Vemeno					115
Výška v kříži					102
Délka těla					104
Šířka zadě					102
Sklon zadě					98
Hloubka středotrupí					102
Postoj zad. končetin					111
Char. hlez. kloubu					102
Spěnka					103
Paznehty - patka					100
Úhel př. upn. vemene					112
Délka př. čtvrti vem.					102
Délka zad. upn. vem.					95
Závěsný vaz					101
Hloubka vemene					112
Postavení zad. struků					106
Délka struků					99
Tloušťka struků					93
Rozm. před. struků					106
Čistota vemene					103

DÍLČÍ INDEXY

MW 122 FW 109

FIT 121 DLH 111

Wulfi je býk pocházející z Výrobně obchodního družstva se sídlem v Kámeně. Jeho matka má průměr ze 4 laktací 10 249 kgM s 4,38 %T a 3,57 %B. Otcem býka je GS Wunderino, který má vysoký obsah T+B.

PRODUKCE: DAC: 08/2023 R 83 % Dcer: 0 Stád: 0

kg M	% T	kg T	% B	kg B
+651	+0,14	+40	+0,00	+23

FUNKČNÍ ZNAKY

porody paternální	porody maternální	index plodnosti	somat. buňky
111	108	117	116



MAJO

MOR-355

GZW
136

MINOR x ZEPTER

Číslo
býka **DE 954382874**
Datum
narození **22. 9. 2018**



- > výborná mléčná produkce dcer
- > prověřen na velmi snadné porody
- > výborné upnutí vemene

EXTERIÉR

Dcer: 57 (z toho v ČR: 0)

	88	100	112	124	
Rámec					102
Osvalení					100
Končetiny					103
Vemeno					114
Výška v kříži					101
Délka těla					105
Šířka zadě					104
Sklon zadě					104
Hloubka středotrupí					96
Postoj zad. končetin					100
Char. hlez. kloubu					103
Spěnka					96
Paznehty - patka					109
Úhel př. upn. vemene					116
Délka př. čtvrti vem.					100
Délka zad. upn. vem.					102
Závěsný vaz					103
Hloubka vemene					112
Postavení zad. struků					104
Délka struků					111
Tloušťka struků					95
Rozm. před. struků					95
Čistota vemene					105

DÍLČÍ INDEXY

MW	FW
123	110
FIT	DLH
116	106

Majo pochází ze známé farmy Schuerer-Hammon. Jeho matka Landa má v inseminaci 5 synů s výbornými plemennými hodnotami. Dva již prověřené na potomstvu. Na maximální 2. laktaci nadojila 11 196 kgM s 3,89 %T a 3,27 %B.

PRODUKCE: DAC: 08/2023 R 96 % Dcer: 137 Stád: 111

kg M	% T	kg T	% B	kg B
+747	+0,16	+45	-0,01	+26

FUNKČNÍ ZNAKY

porody paternální	porody maternální	index plodnosti	somat. buňky
110	96	116	115

PRODUKCE DCER 1. LAKTACE

kg M	% T	kg T	% B	kg B

dcera Ever



PASCAL

HCH-039

GZW
133

HERZSCHLAG x VANADIN

Číslo
býka **CZ 980496061**
Datum
narození **9. 9. 2016**



- > výborná mléčná užitkovost
- > vynikající končetiny
- > vysoká tučnost mléka

EXTERIÉR

Dcer: 856 (z toho v ČR: 720)

	88	100	112	124	
Rámec					125
Osvalení					108
Končetiny					115
Vemeno					102
Výška v kříži					123
Délka těla					126
Šířka zadě					122
Sklon zadě					104
Hloubka středotrupí					122
Postoj zad. končetin					84
Char. hlez. kloubu					101
Spěnka					107
Paznehty - patka					115
Úhel př. upn. vemene					107
Délka př. čtvrti vem.					115
Délka zad. upn. vem.					108
Závěsný vaz					104
Hloubka vemene					99
Postavení zad. struků					108
Délka struků					115
Tloušťka struků					107
Rozm. před. struků					84
Čistota vemene					106

DÍLČÍ INDEXY

MW	FW
129	115
FIT	DLH
100	96

Matka Pascala dala z přenosu embryí 3 plné bratry do inseminace (Panda, Pascal, Premiant). Tato dcera nadojila na 4. laktaci 10 914 kgM s 4,76 %T a 4,22 %B. Její matka (o: Weinold) dala do inseminace 3 býky.

PRODUKCE: DAC: 08/2023 R 99 % Dcer: 1983 Stád: 482

kg M	% T	kg T	% B	kg B
+898	+0,14	+50	+0,04	+36

FUNKČNÍ ZNAKY

porody paternální	porody maternální	index plodnosti	somat. buňky
103	112	95	101

PRODUKCE DCER 1. LAKTACE

kg M	% T	kg T	% B	kg B
7574	4,19	317	3,58	271



PICAR

POL-026

GZW
122

PORTO x RALDI

Číslo
býka
Datum
narození

DE 953801030

1. 6. 2018



- > vysoká mléčná užitkovost dcer
- > vhodný na jalovice
- > zdravá, výborně utvářená vemena

EXTERIÉR Genomické PH 08/2023 dcer:93

	88	100	112	124	
Rámec					101
Osvaleň					110
Končetiny					106
Vemeno					110
Výška v kříži					101
Délka těla					102
Šířka zadě					103
Sklon zadě					102
Hloubka středotrupí					102
Postoj zad. končetin					98
Char. hlez. kloubu					102
Spěnka					100
Paznehty - patka					100
Úhel př. upn. vemene					106
Délka př. čtvrti vem.					108
Délka zad. upn. vem.					109
Závěsný vaz					100
Hloubka vemene					103
Postavení zad. struků					115
Délka struků					110
Tloušťka struků					102
Rozm. před. struků					97
Čistota vemene					98

DÍLČÍ INDEXY

MW FW
113 96

FIT DLH
118 117

Picar pochází z Německa. Matka Picara po otci Raldi nadojila na max 3. laktaci 10 634 kgM s 4,17 %T a 3,36 %B. Bába nadojila v průměru 4 laktací, 8 636 kgM s 4,66 %T a 3,36 %B. Otec Picara Porto má v inseminaci dva syny. Je prověřený na dcerách, ale v ČR nebyl používán. Dostupné i sexované dávky na jalovice.

PRODUKCE: DAC: 08/2023 R 97 % Dcer: 253 Stád: 183

kg M	% T	kg T	% B	kg B
+1080	-0,29	+19	-0,22	+18

FUNKČNÍ ZNAKY

porody paternální	porody maternální	index plodnosti	somat. buňky
110	106	115	110

PRODUKCE DCER 1. LAKTACE

kg M	% T	kg T	% B	kg B
7370	4,29	316	3,46	255



PREMIANT

HCH-041

GZW
130

HERZSCHLAG x VANADIN

Číslo
býka
Datum
narození

CZ 980497061

9. 9. 2016



- > excelentní složky
- > komplexní zevnějšek
- > výborná masná užitkovost

EXTERIÉR Dcer: 177 (z toho v ČR: 177)

	88	100	112	124	
Rámec					117
Osvaleň					107
Končetiny					107
Vemeno					114
Výška v kříži					115
Délka těla					116
Šířka zadě					115
Sklon zadě					116
Hloubka středotrupí					117
Postoj zad. končetin					94
Char. hlez. kloubu					95
Spěnka					99
Paznehty - patka					117
Úhel př. upn. vemene					114
Délka př. čtvrti vem.					106
Délka zad. upn. vem.					109
Závěsný vaz					113
Hloubka vemene					106
Postavení zad. struků					118
Délka struků					95
Tloušťka struků					93
Rozm. před. struků					99
Čistota vemene					105

DÍLČÍ INDEXY

MW FW
122 123

FIT DLH
101 98

Premiant se narodil v ZD Nová Ves - Víška v rodině krav, jejichž předností je vysoký obsah mléčných složek. Z této rodiny bylo do inseminace zařazeno několik býků, např. HCH-039 Pascal a MOR-262 Otík.

PRODUKCE: DAC: 08/2023 R 99 % Dcer: 413 Stád: 59

kg M	% T	kg T	% B	kg B
+379	+0,35	+46	+0,10	+22

FUNKČNÍ ZNAKY

porody paternální	porody maternální	index plodnosti	somat. buňky
97	110	106	95

PRODUKCE DCER 1. LAKTACE

kg M	% T	kg T	% B	kg B
7238	4,30	311	3,66	265



RENOIR

HG-452

GZW
126

WALK x IBISHEK

Číslo
býka

CZ 844176021

Datum
narození

6. 4. 2017



- > velmi lehké porody
- > výrazný zlepšovatel produkce mléka
- > předpoklad dlouhověkých zvířat

EXTERIÉR

Dcer: 96 (z toho v ČR: 96)

	88	100	112	124	
Rámec	<<				80
Osvalení					112
Končetiny					103
Vemeno					102
Výška v kříži	<<				76
Délka těla	<<				79
Šířka zadě					97
Sklon zadě					94
Hloubka středotrupí					92
Postoj zad. končetin					91
Char. hlez. kloubu					101
Spěnka					98
Paznehty - patka					95
Úhel př. upn. vemene					101
Délka př. čtvrti vem.					110
Délka zad. upn. vem.					114
Závěsný vaz					100
Hloubka vemene					96
Postavení zad. struků					93
Délka struků					114
Tloušťka struků					96
Rozm. před. struků	<<				86
Čistota vemene					88

DÍLČÍ INDEXY

MW 122 FW 98

FIT 110 DLH 107

Chovatelem býka je ZD Krásná Hora nad Vltavou a.s., matka 311273 931 na druhé laktaci nadojila 10 243 kg mléka s 4,18 %T a 3,41 %B.

PRODUKCE: DAC: 08/2023 R 97 % Dcer: 251 Stád: 47

kg M	% T	kg T	% B	kg B
+1014	-0,06	+37	-0,09	+27

FUNKČNÍ ZNAKY

porody paternální	porody maternální	index plodnosti	somat. buňky
115	102	108	96

PRODUKCE DCER 1. LAKTACE

kg M	% T	kg T	% B	kg B
7679	3,93	302	3,50	269



REPROGEN

HG-456

GZW
123

MESIAS x KLASA

Číslo
býka

CZ 053376064

Datum
narození

18. 7. 2017



- > skvělá mléčná užitkovost
- > otec prověřený na dcerách
- > vhodný na jalovice

EXTERIÉR

Dcer: 75 (z toho v ČR: 75)

	88	100	112	124	
Rámec	<<				86
Osvalení	<<				81
Končetiny					105
Vemeno					109
Výška v kříži					91
Délka těla	<<				86
Šířka zadě	<<				80
Sklon zadě					109
Hloubka středotrupí	<<				80
Postoj zad. končetin					97
Char. hlez. kloubu					110
Spěnka					99
Paznehty - patka					93
Úhel př. upn. vemene					96
Délka př. čtvrti vem.					122
Délka zad. upn. vem.					116
Závěsný vaz					102
Hloubka vemene					90
Postavení zad. struků					96
Délka struků	<<				84
Tloušťka struků					89
Rozm. před. struků				>>	126
Čistota vemene					105

DÍLČÍ INDEXY

MW 122 FW 102

FIT 105 DLH 102

Reprogen pochází z chovu Agrodružstva Počátky na Pelhřimovsku. Jeho matka byla hodnocena na první laktaci exteriérem: G+82, G+83, G+80, G+80, G81. Reprogen je synem Mesias (HG - 393)

PRODUKCE: DAC: 08/2023 R 95 % Dcer: 96 Stád: 45

kg M	% T	kg T	% B	kg B
+657	+0,06	+33	+0,08	+30

FUNKČNÍ ZNAKY

porody paternální	porody maternální	index plodnosti	somat. buňky
111	102	103	103

PRODUKCE DCER 1. LAKTACE

kg M	% T	kg T	% B	kg B
7687	4,08	314	3,62	278

otec Mesias HG-393



RIDDICK

RAD-560

GZW
122

VARTA x WEB

Číslo
býka
CZ 881506021
Datum
narození
21. 12. 2017



- > plusové složky mléka
- > vhodný na jalovice
- > vysoká plemenná hodnota pro produkci mléka

EXTERIÉR

Dcer: 56 (z toho v ČR: 56)

	88	100	112	124	
Rámec					107
Osvalení					108
Končetiny					103
Vemeno					102
Výška v kříži					104
Délka těla					108
Šířka zadě					111
Sklon zadě					102
Hloubka středotrupí					108
Postoj zad. končetin					109
Char. hlez. kloubu					106
Spěnka					102
Paznehty - patka					110
Úhel př. upn. vemene					107
Délka př. čtvrti vem.					102
Délka zad. upn. vem.					100
Závěsný vaz					99
Hloubka vemene					90
Postavení zad. struků					111
Délka struků					94
Tloušťka struků					94
Rozm. před. struků					119
Čistota vemene					98

DÍLČÍ INDEXY

MW FW
120 111

FIT DLH
101 96

Tento býk se narodil v podniku ZD Krásná Hora nad Vltavou a.s. a v jeho genech se snoubí kombinace dvou DEU býků Varta x Web. Předností tohoto býka jsou plusové složky při zachování vysoké PH pro produkci mléka.

PRODUKCE: DAC: 08/2023 R 95 % Dcer: 97 Stád: 45

kg M	% T	kg T	% B	kg B
+423	+0,25	+39	+0,07	+21

FUNKČNÍ ZNAKY

porody paternální	porody maternální	index plodnosti	somat. buňky
108	101	100	105

PRODUKCE DCER 1. LAKTACE

kg M	% T	kg T	% B	kg B
7008	4,23	297	3,68	258



VIDETO

RAD-622

GZW
127

VIGOR x ZEPTER

Číslo
býka
DE 954382840
Datum
narození
12. 8. 2018



- > méně obvyklý původ
- > vhodný na jalovice
- > vynikající vemena

EXTERIÉR

Genomické PH 08/2023 dcer:0

	88	100	112	124	
Rámec					99
Osvalení					91
Končetiny					101
Vemeno					116
Výška v kříži					101
Délka těla					101
Šířka zadě					98
Sklon zadě					100
Hloubka středotrupí					94
Postoj zad. končetin					104
Char. hlez. kloubu					96
Spěnka					97
Paznehty - patka					106
Úhel př. upn. vemene					105
Délka př. čtvrti vem.					105
Délka zad. upn. vem.					110
Závěsný vaz					108
Hloubka vemene					109
Postavení zad. struků					111
Délka struků					107
Tloušťka struků					81
Rozm. před. struků					111
Čistota vemene					103

DÍLČÍ INDEXY

MW FW
123 85

FIT DLH
118 114

Videto pochází ze známé farmy Schuerer-Hammon. Jeho matka má v inseminaci 5 synů a na 2. laktaci nadojila 11 196 kgM s 3,89 %T a 3,27 %B. Bába nadojila v průměru 3 laktací 9 671 kgM s 4,42 %T a 3,49 %B.

PRODUKCE: DAC: 08/2023 R 96 % Dcer: 108 Stád: 100

kg M	% T	kg T	% B	kg B
+845	+0,15	+49	-0,10	21

FUNKČNÍ ZNAKY

porody paternální	porody maternální	index plodnosti	somat. buňky
105	106	119	111

PRODUKCE DCER 1. LAKTACE

kg M	% T	kg T	% B	kg B

matka Landa



VIRGINIA

RAD-572

GZW
134

VILLEROY x HUBRAUM

Číslo
býka
Datum
narození

DE 953268383

23. 11. 2018



- > vynikající užitkovost dcer
- > výborný zevnějšek dcer
- > vhodný na jalovice

EXTERIÉR	Genomické PH 08/2023 dcer:40				
	88	100	112	124	
Rámec					106
Osvalení					102
Končetiny					111
Vemeno					116
Výška v kříži					105
Délka těla					109
Šířka zadě					106
Sklon zadě					96
Hloubka středotrupí					106
Postoj zad. končetin					88
Char. hlez. kloubu					100
Spěnka					109
Paznehty - patka					117
Úhel př. upn. vemene					113
Délka př. čtvrti vem.					118
Délka zad. upn. vem.					103
Závěsný vaz					100
Hloubka vemene					105
Postavení zad. struků					100
Délka struků					103
Tloušťka struků					93
Rozm. před. struků					118
Čistota vemene					103

DÍLČÍ INDEXY

MW FW
122 111

FIT DLH
111 111

Virginia pochází z Německa z rodiny matek býků. Jeho matka nadojila v průměru 4 laktací 8 759 kgM s 4,76 %B a 3,75 %T. Jeho bába nadojila na max. laktaci 10 777 kgM s 3,87 %T a 3,61 %B a do inseminace dala 2 býky.

PRODUKCE: DAC: 08/2023 R 96 % Dcer: 109 Stád: 84

kg M	% T	kg T	% B	kg B
+804	-0,03	+31	+0,04	32

FUNKČNÍ ZNAKY

porody paternální	porody maternální	index plodnosti	somat. buňky
114	104	118	97

PRODUKCE DCER 1. LAKTACE

kg M	% T	kg T	% B	kg B

dcerka Sandra



WUHUDLER

HG-562

GZW
132

WABAN x MANIGO

Číslo
býka
Datum
narození

AT 267174169

28. 12. 2018



- > TOP mléčná produkce
- > výborné končetiny
- > korektor krátkých struků

EXTERIÉR	Genomické PH 08/2023 dcer:0				
	88	100	112	124	
Rámec					104
Osvalení					107
Končetiny					117
Vemeno					112
Výška v kříži					107
Délka těla					101
Šířka zadě					95
Sklon zadě					105
Hloubka středotrupí					108
Postoj zad. končetin					95
Char. hlez. kloubu					104
Spěnka					116
Paznehty - patka					111
Úhel př. upn. vemene					105
Délka př. čtvrti vem.					97
Délka zad. upn. vem.					106
Závěsný vaz					105
Hloubka vemene					108
Postavení zad. struků					112
Délka struků					112
Tloušťka struků					104
Rozm. před. struků					103
Čistota vemene					101

DÍLČÍ INDEXY

MW FW
122 98

FIT DLH
118 124

Wuhudler se narodil v Rakousku na farmě Bauer. Jeho matka Herta nadojila v průměru 4 laktací 10 073 kgM s 3,36 %T a 3,61 %B, s maximální poslední 12 250 kgM. Vynikající dojnící byla i její matka Hansa, která v průměru nadojila 11 068 kgM. Doporučujeme používat býka na krávy.

PRODUKCE: DAC: 08/2023 R 94 % Dcer: 0 Stád: 0

kg M	% T	kg T	% B	kg B
+1040	-0,16	+29	-0,04	+34

FUNKČNÍ ZNAKY

porody paternální	porody maternální	index plodnosti	somat. buňky
99	99	96	125

PRODUKCE DCER 1. LAKTACE

kg M	% T	kg T	% B	kg B

matka Herta





**FEED
EXCEL**
Efektivní konverze krmiva

Prověřená cesta
k ziskovosti

MÉNĚ KRMIVA  **VYŠŠÍ ZISK**

Díky letité spolupráci s chovateli a vedoucímu postavení ve vývoji a výzkumu **CRV FeedExcel** využívá nejobsáhlejší a nejspolehlivější soubor dat o příjmu krmiva krav na světě. Tato strategie šlechtění je příslibem vysokoprodukčních stád, která přináší chovatelům více mléka z menšího množství krmiva. **FeedExcel** je prověřená cesta k vyšším ziskům a nižším emisím.

- ▶ až o **25 % více mléka*** nebo
- ▶ až o **25 % méně krmiva*** a
- ▶ až o **25 % méně metanu do roku 2050**

*Na základě vlastního výzkumu CRV na komerčních farmách, kde bylo porovnáno 25 % nejlepších a 25 % nejhorších krav z hlediska efektivity konverze krmiva.

CRV 

BETTER COWS > BETTER LIFE

WWW.CRVCZ.CZ



BÝCI PLEMENE H - SIH

REGISTR

STRANA

GENOMIČTÍ BÝCI

BLACKFOOT	NEO-984	13
DOLMEN	NXB-944	14
DONUT P RED	RED-843	14
ELIEN	NXB-941	15
ETC	NBR-235	15
LIBERATE	NXB-874	16
TYCHO PP RF	NXB-943	16
PROVĚŘENÍ BÝCI		
GARIDO	NXB-535	17
NATAN	NEO-929	17
VINEYARD	NXB-611	18
WOODY	NEO-896	18

BÝCI PLEMENE H - TPI

REGISTR

STRANA

GENOMIČTÍ BÝCI

FERRY	NBR-021	19
HALFTIME	NBR-019	19
HIGHSTAKES	NXB-915	20
MECANICO	NBR-125	20
PALOMINE	NXB-869	21
PARKER	NXB-840	21
ZURI	NBR-137	22
UPSWING	NBR-020	22
PROVĚŘENÍ BÝCI		
BARCLAY	NBR-223	23
IMPERIAL	NBR-204	23
RASHAN	NXB-938	24
TIMBERLAKE	NEO-842	24
BÝCI PLEMENE H - RED		
BORAX	RED-840	25
MARSROVER PP	RED-847	25
SELTZER PP	RED-857	26
WORKZONE PP	RED-856	26

BLACKFOOT

NEO-984

SIH
143

SEMINO x GATEDANCER

Číslo
býka

CZ 65736064

Datum
narození

25. 7. 2019

> výborný index SIH
> excelentní složky

> výborně utvářené končetiny

EXTERIÉR	Genomické PH 08/2023 dcer:0			
	88	100	112	124
Vemeno				116
Končetiny				>> 139
Celkem				120
Tělesný rámec				108
Šířka hrudníku				>> 124
Hloubka těla				115
Hranatost				112
Sklon zádě				93
Šířka zádě				93
Postoj zad. končetin				>> 134
Zaúhlení zad. konč.	<<			75
Úhel paznehtu				>> 137
Přední upnutí vemene				113
Rozmístění př. struků				>> 125
Délka struků				92
Hloubka vemene				117
Výška z. upn. vemene				114
Závěsný vaz				99
Rozmístění z. struků				111
Šířka z. upnutí vemene				>> 134
Kvalita kostí				113
Chodivost				>> 140
Kondice	<<			87

DÍLČÍ INDEXY

DSI-MLK

140

DSI-VEM

114

DSI-KON

122

BLACKFOOT pochází z vysokoprodukční rodiny Amálka z Agrasu Bohdalov a.s. z velmi úspěšného německého otce býků Semina. Matka Agras Amálka 92 nadojila na 2. laktaci 16 232 kgM s 4,11 %T a 3,49%B.

PRODUKCE: DAC: 08/2023 R 77 % Dcer: 0 Stád: 0

kg M	% T	kg T	% B	kg B
+990	+0,30	+68	+0,15	+51

FUNKČNÍ ZNAKY

porody paternální	plodnost býka	plodnost dcer	somat. buňky
98	99	105	103

DOLMEN

NXB-944

SIH
140

TOPSTONE x RELEVANT

Číslo
býka
Datum
narození

NL 734970583

22. 9. 2020



> výborné PH mléka a složek

> top zdraví a efektivita produkce

EXTERIÉR	Genomické PH 08/2023 dcer:0				
	88	100	112	124	
Vemeno					110
Končetiny					>> 141
Celkem					113
Tělesný rámec					105
Šířka hrudníku					101
Hloubka těla					100
Hranatost					124
Sklon zádě	<<				84
Šířka zádě					107
Postoj zad. končetin					>> 144
Zaúhlení zad. konč.	<<				79
Úhel paznehtu					>> 134
Přední upnutí vemene					107
Rozmístění př. struků					95
Délka struků					103
Hloubka vemene					103
Výška z. upn. vemene					106
Závěsný vaz	<<				84
Rozmístění z. struků					105
Šířka z. upnutí vemene					>> 138
Kvalita kostí					>> 127
Chodivost					>> 139
Kondice	<<				87

DÍLČÍ INDEXY

DSI-MLK 136 DSI-VEM 108

DSI-KON
124



Jeden z nejlepších prověřených synů Topstone. Z americké rodiny Ralma Juror Faith EX-91, ze které pochází, byli také u nás dříve využíváni prověřeni býci NXB-095 Bouw Rocky, NEA-896 Ralma Oman Cricket či Bouw Snowfever.

PRODUKCE: DAC: 08/2023 R 69 % Dcer: 0 Stád: 0

kg M	% T	kg T	% B	kg B
+1215	+0,13	+58	+0,09	+50

FUNKČNÍ ZNAKY

porody paternální	plodnost býka	plodnost dcer	somat. buňky
94		107	106

Grand D Fay - MM



DONUT P RED

RED-843

SIH
140

GRANDO RED x SOLITAIR P

Číslo
býka
Datum
narození

CZ 256810034

22. 12. 2021



> nejvýše postavený RED v ČR
> heterozygotně bezrohý býk

> kaseiny A2A2, AB

EXTERIÉR	Genomické PH 08/2023 dcer:0				
	88	100	112	124	
Vemeno					122
Končetiny					>> 140
Celkem					121
Tělesný rámec					110
Šířka hrudníku	<<				84
Hloubka těla					88
Hranatost					117
Sklon zádě					99
Šířka zádě					91
Postoj zad. končetin					>> 130
Zaúhlení zad. konč.	<<				71
Úhel paznehtu					107
Přední upnutí vemene					>> 125
Rozmístění př. struků					106
Délka struků					100
Hloubka vemene					123
Výška z. upn. vemene					121
Závěsný vaz					97
Rozmístění z. struků					105
Šířka z. upnutí vemene					120
Kvalita kostí					123
Chodivost					>> 148
Kondice	<<				84

DÍLČÍ INDEXY

DSI-MLK 133 DSI-VEM 116

DSI-KON
125

Donut se narodil v AGRO Sedlice a.s. Jeho původ však sahá do vysokoprodukční rodiny Shagg pocházející ze ZD Krásná Hora. Matkou býka je Kra-Ho Solitair Shagg RED P GP-83, která nadojila na 1. nedokončené laktaci 11 521 kg mléka.

PRODUKCE: DAC: 08/2023 R 69 % Dcer: 0 Stád: 0

kg M	% T	kg T	% B	kg B
+1509	-0,13	+41	+0,04	54

FUNKČNÍ ZNAKY

porody paternální	plodnost býka	plodnost dcer	somat. buňky
90		109	111



ELIEN

NXB-941

SIH
133

STAR P RDC x AXEL

Číslo
býka

CZ 922688053

Datum
narození

6. 5. 2022



> zajímavý původ Star P x La Axel
> vyrovnané mléko, plusové složky

> delší struky, vzadu dále od sebe

EXTERIÉR Genomické PH 08/2023 dcer:0

	88	100	112	124	
Vemeno					124
Končetiny					>> 131
Celkem					118
Tělesný rámec					104
Šířka hrudníku					98
Hloubka těla	<<				85
Hranatost					105
Sklon zádě	<<				64
Šířka zádě					90
Postoj zad. končetin					123
Zaúhlení zad. konč.	<<				81
Úhel paznehtu					113
Přední upnutí vemene					>> 125
Rozmístění př. struků	<				90
Délka struků					114
Hloubka vemene					>> 129
Výška z. upn. vemene					115
Závěsný vaz	<<				67
Rozmístění z. struků	<<				80
Šířka z. upnutí vemene					121
Kvalita kostí					109
Chodivost					123
Kondice					101

DÍLČÍ INDEXY

DSI-MLK

127

DSI-VEM

102

DSI-KON

121

Elien se narodil v ZD Sloupnice dárkyni embryí a matce býků Sloupnice Emily 24210 GP-81. Z výplachu po německém býku Star P se narodilo celkem 10 potomků (5 jaloviček a 5 býčků).

PRODUKCE: DAC: 08/2023 R 69 % Dcer: 0 Stád: 0

kg M	% T	kg T	% B	kg B
+1148	+0,05	+47	+0,00	+38

FUNKČNÍ ZNAKY

porody paternální	plodnost býka	plodnost dcer	somat. buňky
96		112	116

Star P - otec



ETC

NBR-235

SIH
143

FOREMAN x RUBICON

Číslo
býka

CZ 66819061

Datum
narození

7. 9. 2022



> býček z AGRAS Bohdalov
> široké zádě

> v rodině výborná produkce a složky

EXTERIÉR Genomické PH 08/2023 dcer:0

	88	100	112	124	
Vemeno					>> 128
Končetiny					>> 127
Celkem					>> 128
Tělesný rámec					117
Šířka hrudníku					109
Hloubka těla					103
Hranatost					113
Sklon zádě	<<				87
Šířka zádě					>> 140
Postoj zad. končetin					>> 138
Zaúhlení zad. konč.					121
Úhel paznehtu					>> 102
Přední upnutí vemene					>> 134
Rozmístění př. struků					106
Délka struků					94
Hloubka vemene					>> 133
Výška z. upn. vemene					>> 131
Závěsný vaz					102
Rozmístění z. struků					98
Šířka z. upnutí vemene					>> 132
Kvalita kostí					109
Chodivost					>> 133
Kondice					98

DÍLČÍ INDEXY

DSI-MLK

139

DSI-VEM

113

DSI-KON

118

Býček pochází z Agras Bohdalov. Rodina má zakladatelku v americké matce býků. Importem embryí rodina pokračovala v Holandsku. V paté generaci byly zpět do Agras Bohdalov importována embrya z Caps Mairy 14.

PRODUKCE: DAC: 08/2023 R 69 % Dcer: 0 Stád: 0

kg M	% T	kg T	% B	kg B
+1663	+0,09	+71	0,00	+54

FUNKČNÍ ZNAKY

porody paternální	plodnost býka	plodnost dcer	somat. buňky
98		117	99



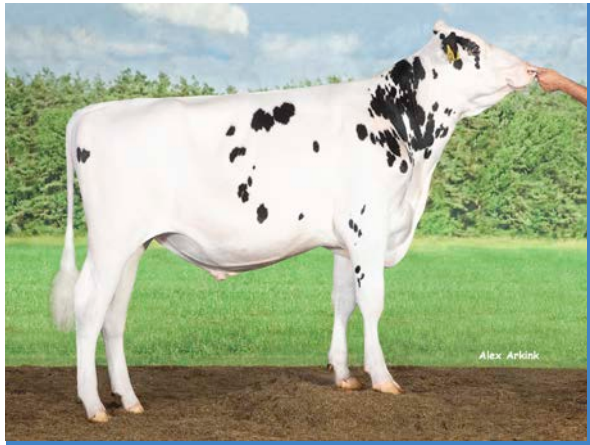
LIBERATE

NXB-874

SIH
141

GIGANTIX x RUSH HOUR

Číslo
býka
NL 684554460
Datum
narození
15. 6. 2020



- > dostatek mléka, výborné složky
- > zdravé paznehty
- > zadní struky dále od sebe

EXTERIÉR	Genomické PH 08/2023				dcer:0
	88	100	112	124	
Vemeno					111
Končetiny					>> 128
Celkem					111
Tělesný rámec					113
Šířka hrudníku					>> 120
Hloubka těla					94
Hranatost					106
Sklon zádě					92
Šířka zádě					106
Postoj zad. končetin					>> 140
Zaúhlení zad. konč.	<<				79
Úhel paznehtu					101
Přední upnutí vemene					109
Rozmístění př. struků					98
Délka struků					104
Hloubka vemene					113
Výška z. upn. vemene					112
Závěsný vaz					117
Rozmístění z. struků					97
Šířka z. upnutí vemene					119
Kvalita kostí					113
Chodivost					>> 134
Kondice					98

DÍLČÍ INDEXY

DSI-MLK
140

DSI-VEM
117

DSI-KON
119

Tento býk pochází z nizozemské rodiny krav. Jeho matka je dcerou prověřeného býka Double Rush Hour. Otcem býka je německý syn Gymnasta, býk Gigantix. Ze stejné rodiny pochází také u nás užívaný a dnes již v zahraničí prověřený býk NXB-641 Delta Lunar.

PRODUKCE: DAC: 08/2023 R 69 % Dcer: 0 Stád: 0

kg M	% T	kg T	% B	kg B
+1391	+0,05	+57	+0,10	+58

FUNKČNÍ ZNAKY

porody paternální	plodnost býka	plodnost dcer	somat. buňky
110	98	103	94

Peeldijker Liesje 1224 - MM



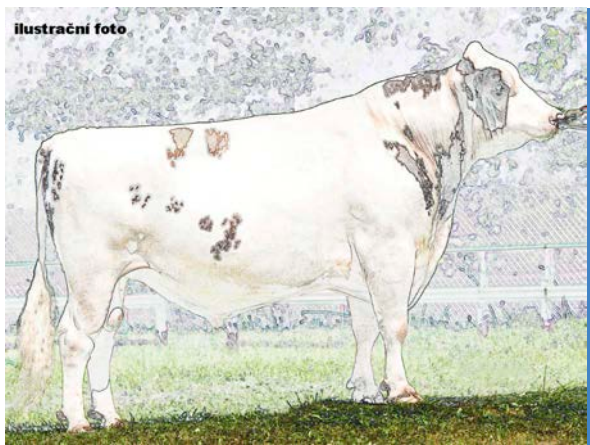
TYCHO PP RF

NXB-943

SIH
136

STAR P RDC x GYWER

Číslo
býka
NL 618037731
Datum
narození
25. 1. 2022



- > vyrovnané mléko a složky
- > mírně delší struky

EXTERIÉR	Genomické PH 08/2023				dcer:0
	88	100	112	124	
Vemeno					124
Končetiny					>> 126
Celkem					117
Tělesný rámec					107
Šířka hrudníku	<<				67
Hloubka těla	<<				63
Hranatost					111
Sklon zádě	<<				86
Šířka zádě					108
Postoj zad. končetin					>> 127
Zaúhlení zad. konč.	<<				90
Úhel paznehtu	<<				87
Přední upnutí vemene					118
Rozmístění př. struků					96
Délka struků					>> 128
Hloubka vemene					123
Výška z. upn. vemene					>> 125
Závěsný vaz					100
Rozmístění z. struků					92
Šířka z. upnutí vemene					>> 127
Kvalita kostí					123
Chodivost					>> 141
Kondice	<<				76

DÍLČÍ INDEXY

DSI-MLK
133

DSI-VEM
113

DSI-KON
114



Homozygotně bezrohý býk Delta Tycho PP RF pochází z italské rodiny, jejíž zakladatelkou je výborná plemenič Zani Adam Jennifer. Rodina má velké množství potomků především v Evropě (Itálie, Německo, Španělsko, Nizozemí).

PRODUKCE: DAC: 08/2023 R 66 % Dcer: 0 Stád: 0

kg M	% T	kg T	% B	kg B
+1193	+0,14	+58	+0,05	+45

FUNKČNÍ ZNAKY

porody paternální	plodnost býka	plodnost dcer	somat. buňky
109	107	107	107

Anne - sestra matky



GARIDO

NXB-535

SIH
145

GYMNAST x PENLEY

Číslo
býka
DE 122629481
Datum
narození
24. 8. 2017

> TOP ČR, CAN, USA, GER, ESP
> vysoká spolehlivost prověření

> kombinace zdraví, typu i produkce

EXTERIÉR Genomické PH 08/2023 dcer:69

	88	100	112	124	
Vemeno					122
Končetiny					>> 128
Celkem					123
Tělesný rámec					118
Šířka hrudníku					>> 125
Hloubka těla					97
Hranatost					111
Sklon zádě	<<				72
Šířka zádě					>> 136
Postoj zad. končetin					121
Zaúhlení zad. konč.	<<				81
Úhel paznehtu					94
Přední upnutí vemene					>> 129
Rozmístění př. struků	<<				82
Délka struků					113
Hloubka vemene					118
Výška z. upn. vemene					>> 127
Závěsný vaz					>> 136
Rozmístění z. struků					109
Šířka z. upnutí vemene					>> 125
Kvalita kostí					115
Chodivost					>> 127
Kondice					96

DÍLČÍ INDEXY

DSI-MLK
142 DSI-VEM
124DSI-KON
115

Garido má původ v americké rodině. Matka Garida vynikala v ml. složkách, na 2. laktaci nadojila 12 487 kgM s 4,05 %T a 3,65 %B. Také jeho prababička Sambuca 116 byla výborná ve složkách mléka, 3. laktace 12 366 kgM s 4,15 %T a 3,57 %B.

PRODUKCE: DAC: 08/2023 R 99 % Dcer: 64 Stád: 5

kg M	% T	kg T	% B	kg B
+1593	+0,21	+81	+0,01	+53

FUNKČNÍ ZNAKY

porody paternální	plodnost býka	plodnost dcer	somat. buňky
82	106	100	112

PRODUKCE DCER 1. LAKTACE

POČET DCER: 64

kg M	% T	kg T	% B	kg B
9836	3,91	384	3,28	322

Garbo - dcera



NATAN

NEO-929

SIH
129

ADAGIO-P x DOORSOPEN

Číslo
býka
NL 648817776
Datum
narození
10. 6. 2018

> outcrossový původ
> výrazný zlepšovatel znaků zdraví

> výborně upnutá mělká vemena

EXTERIÉR Genomické PH 08/2023 dcer:38

	88	100	112	124	
Vemeno					122
Končetiny					>> 139
Celkem					121
Tělesný rámec					117
Šířka hrudníku					100
Hloubka těla	<<				69
Hranatost					103
Sklon zádě					91
Šířka zádě					>> 127
Postoj zad. končetin					>> 143
Zaúhlení zad. konč.					117
Úhel paznehtu	<<				87
Přední upnutí vemene					115
Rozmístění př. struků					92
Délka struků					89
Hloubka vemene					>> 132
Výška z. upn. vemene					>> 133
Závěsný vaz	<<				85
Rozmístění z. struků					99
Šířka z. upnutí vemene					112
Kvalita kostí					109
Chodivost					>> 145
Kondice					92

DÍLČÍ INDEXY

DSI-MLK
123 DSI-VEM
109DSI-KON
119

Mezinárodní rodina s výbornými potomky v mnoha evropských zemích, zakladatelkou byla plemnice Tui Onyx Nick VG-86. Stejná rodina jako bývalý býk číslo 1 v Dánsku Vh Tirsavad Grafit.

PRODUKCE: DAC: 08/2023 R 99 % Dcer: 53 Stád: 19

kg M	% T	kg T	% B	kg B
+940	+0,06	+41	0,00	+31

FUNKČNÍ ZNAKY

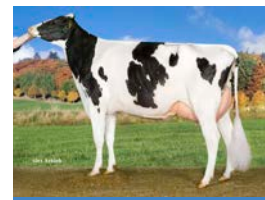
porody paternální	plodnost býka	plodnost dcer	somat. buňky
94	105	110	105

PRODUKCE DCER 1. LAKTACE

POČET DCER: 53

kg M	% T	kg T	% B	kg B
9356	3,75	351	3,26	305

Tirsavad Bookem Nessie - MMM



VINEYARD

NXB-611

SIH
121

MAGISTER x HERO

Číslo
býka
NL 577509733
Datum
narození
22. 5. 2017



> typové dcery středního rámce
> vyrovnané mléko a plusové složky

> výborně upnutá vemena; dlouhověkost

EXTERIÉR	Genomické PH 08/2023 dcer:100			
	88	100	112	124
Vemeno				118
Končetiny				>> 127
Celkem				115
Tělesný rámec				101
Šířka hrudníku				120
Hloubka těla				106
Hranatost				99
Sklon zádě				109
Šířka zádě				107
Postoj zad. končetin				>> 139
Zaúhlení zad. konč.	<<			58
Úhel paznehtu				>> 146
Přední upnutí vemene				>> 132
Rozmístění př. struků				>> 142
Délka struků				>> 138
Hloubka vemene				102
Výška z. upn. vemene				123
Závěsný vaz				88
Rozmístění z. struků				>> 134
Šířka z. upnutí vemene				>> 126
Kvalita kostí				99
Chodivost				119
Kondice				114

DÍLČÍ INDEXY

DSI-MLK
115

DSI-VEM
106

DSI-KON
116

Vineyard pochází z rodiny krav Etazon Hyde VG-86, stejně jako další u nás používaný prověřený býci NXB-474 Delta Reloader, NLN-001 Delta Concert, NGA-678 Delta Antidote aj. Zakladatelkou rodiny je americká plemence Crimson - Lane Bell Shereese.

PRODUKCE: DAC: 08/2023 R 99 % Dcer: 191 Stád: 41

kg M	% T	kg T	% B	kg B
+768	-0,11	+17	0,00	+26

FUNKČNÍ ZNAKY

porody paternální	plodnost býka	plodnost dcer	somat. buňky
108	113	100	112

PRODUKCE DCER 1. LAKTACE POČET DCER: 191

kg M	% T	kg T	% B	kg B
9652	3,87	373	3,46	334

Delta Jadyn - matka



WOODY

NEO-896

SIH
131

RANGER x JETSET

Číslo
býka
NL 965020507
Datum
narození
27. 7. 2018



> výborná produkce i složky
> harmonické dcery

> zdravá vemena, nízký obsah SB

EXTERIÉR	Genomické PH 08/2022 dcer:35			
	88	100	112	124
Vemeno				>> 126
Končetiny				>> 137
Celkem				124
Tělesný rámec				113
Šířka hrudníku				120
Hloubka těla				>> 136
Hranatost				123
Sklon zádě				96
Šířka zádě				98
Postoj zad. končetin				>> 138
Zaúhlení zad. konč.	<<			80
Úhel paznehtu				111
Přední upnutí vemene				>> 130
Rozmístění př. struků				111
Délka struků				94
Hloubka vemene				119
Výška z. upn. vemene				>> 128
Závěsný vaz				90
Rozmístění z. struků				99
Šířka z. upnutí vemene				121
Kvalita kostí				109
Chodivost				>> 138
Kondice	<<			84

DÍLČÍ INDEXY

DSI-MLK
126

DSI-VEM
115

DSI-KON
124

Prababička Woodyho je plnou sestrou velmi úspěšného býka NEO-637 Willem ´s Hoeve Browning. Woody má původ v úspěšné rodině Willem ´s Hpeve Rita, která patří k nejpopulárnějším rodinám krav v Evropě.

PRODUKCE: DAC: 08/2023 R 99 % Dcer: 87 Stád: 19

kg M	% T	kg T	% B	kg B
+791	+0,16	+46	+0,08	+35

FUNKČNÍ ZNAKY

porody paternální	plodnost býka	plodnost dcer	somat. buňky
92	97	83	119

PRODUKCE DCER 1. LAKTACE POČET DCER: 87

kg M	% T	kg T	% B	kg B
9526	3,92	373	3,44	327

Willems-Hoeve Rita 1626A
- matka



FERRY

NBR-021

TPI
2763

MERRIMAC x FRAZZLED

Číslo
býka

US 3208253991

Datum
narození

26. 6. 2019



Ferry pochází ze známé prověřené kanadské rodiny s potomky v mnoha zemích. Velmi úspěšná členka rodiny byla např. plemnice Priestland 5126 Shottle Sizzle Ex-93.

PRODUKCE: USA : 08/2023 R 82 % Dcer: 0 Stád: 0

kg M	% T	kg T	% B	kg B
+500	+0,16	+40	+0,04	+21

FUNKČNÍ ZNAKY

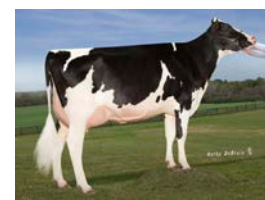
porody paternální	plodnost býka	plodnost dcer	somat. buňky	typ celkem
2,2	105	-1,1	2,67	0,53

- > spolehlivá prověřená kanadská rodina
- > vyvážené mléko, složky i typ
- > dlouhověkové dcery

EXTERIÉR Genomické PH 08/2023 dcer:0

	-1	0	1	2	
Vemeno					0,90
Končetiny					0,13
Celkem					0,53
Rámec					0,42
Konstituce					0,46
Hloubka těla					-0,16
Hranatost					-0,24
Sklon zádě					>> 2,12
Šířka zádě					0,63
Zaúhlení zad. končetin					-1,52
Postoj zad. konč.					0,47
Úhel paznehtu					0,61
Skóre končetin					0,17
Přední upnutí vem.					1,03
Zadní upnutí vem.					1,22
Šířka zad. čtvrti					1,36
Závěsný vaz					0,07
Hloubka vemene					0,74
Rozm. př. struků					0,49
Rozm. zad. struků					0,35
Délka struků					-0,64

EKONOMICKÉ INDEXY

NMS
800DLH
4,6Greenlande Supersire
Susanna - MMM

HALFTIME

NBR-019

TPI
2906

GAMECHANGER x ACHIEVER

Číslo
býka

US 3150687458

Datum
narození

29. 7. 2019



Halftime pochází z rodiny legendární americké plemnice Wesswood HC Rudy Missy EX-92. Ze stejné rodiny pocházejí i býci NXB-037 Supersire, NEO-282 Mountfield, NEO-995 Bullrusha, NEO-549 Paisley.

PRODUKCE: USA : 08/2023 R 82 % Dcer: 0 Stád: 0

kg M	% T	kg T	% B	kg B
+523	+0,18	+44	+0,06	+24

FUNKČNÍ ZNAKY

porody paternální	plodnost býka	plodnost dcer	somat. buňky	typ celkem
1,9	109	-1,1	2,66	1,2

- > delší struky
- > širší skloněné zádě
- > vysoké indexy zdraví

EXTERIÉR Genomické PH 08/2023 dcer:0

	-1	0	1	2	
Vemeno					1,11
Končetiny					0,68
Celkem					1,20
Rámec					0,62
Konstituce					-0,28
Hloubka těla					0,33
Hranatost					1,66
Sklon zádě					0,47
Šířka zádě					0,39
Zaúhlení zad. končetin					-0,68
Postoj zad. konč.					0,71
Úhel paznehtu					0,57
Skóre končetin					0,80
Přední upnutí vem.					1,38
Zadní upnutí vem.					1,59
Šířka zad. čtvrti					1,45
Závěsný vaz					0,22
Hloubka vemene					1,17
Rozm. př. struků					0,03
Rozm. zad. struků					0,06
Délka struků					0,64

EKONOMICKÉ INDEXY

NMS
987DLH
4,0

Sandy-Valley No Limit - MM



HIGHSTAKES

NXB-915

TPI
3018

GALAPAGOS x MAXIMUS

Číslo
býka US 3238808327
Datum
narození 24. 10. 2021



- > vynikající součet T+B
- > výborně upnutá vemena
- > mírně delší struky

EXTERIÉR	Genomické PH 08/2023	dcer:0
Vemeno		>> 2,27
Končetiny		0,07
Celkem		1,62
Rámec		0,67
Konstituce		-0,22
Hloubka těla		0,15
Hranatost		1,99
Sklon zádě		-0,64
Šířka zádě		0,47
Zaúhlení zad. končetin		0,40
Postoj zad. konč.		0,04
Úhel paznehtu		0,64
Skóre končetin		0,23
Přední upnutí vem.		>> 2,28
Zadní upnutí vem.		>> 3,65
Šířka zad. čtvrti		>> 3,46
Závěsný vaz		0,12
Hloubka vemene		0,73
Rozm. př. struků		1,04
Rozm. zad. struků		0,86
Délka struků		0,16

EKONOMICKÉ INDEXY

NMŠ 974 DLH 2,1



V mateřské části rodokmenu najdeme rodinu krav Cookiecitter. Rodina býka má zakladatelku ve světoznámé plemeni Snow -N Denises Dellia EX-95. Dále z této rodiny pochází známí býci Dundee, Dolman, či Mac.

PRODUKCE: USA: 08/2023 R 79 % Dcer: 0 Stád: 0

kg M	% T	kg T	% B	kg B
+768	+0,18	+54	+0,09	+36

FUNKČNÍ ZNAKY

porody paternální	plodnost býka	plodnost dcer	somat. buňky	typ celkem
1,9	100	-3,0	2,92	1,62

Cookiecutter Hopelynn - MM



MECANICO

NBR-215

TPI
3109

ALTAKEVLOW x ALTAZAZZLE

Číslo
býka US 3247843199
Datum
narození 8. 2. 2022



- > TOP NMŠ býk
- > excelentní dlouhověkost a konverze krmiva

EXTERIÉR	Genomické PH 08/2023	dcer:0
Vemeno		1,10
Končetiny		0,24
Celkem		0,56
Rámec		-0,42
Konstituce	<<	-1,23
Hloubka těla	<<	-1,36
Hranatost		0,30
Sklon zádě		0,03
Šířka zádě		-0,69
Zaúhlení zad. končetin		-1,03
Postoj zad. konč.		-0,11
Úhel paznehtu		0,18
Skóre končetin		0,23
Přední upnutí vem.		1,45
Zadní upnutí vem.		1,00
Šířka zad. čtvrti		0,97
Závěsný vaz		-0,22
Hloubka vemene		1,33
Rozm. př. struků		0,03
Rozm. zad. struků		-0,10
Délka struků		-0,51

EKONOMICKÉ INDEXY

NMŠ 1235 DLH 7,0



Zakladatelkou rodiny Mecanica je vynikající matka býků CoyneFarms Bestow EX-90. Její vnučka, opět výborná matka býků, je babičkou NEO-350 Jacey, NEO-398 Jabir a NEO-675 Nominee. Mecanico pochází z Programu PEAK.

PRODUKCE: USA: 08/2023 R 79% Dcer: 0 Stád: 0

kg M	% T	kg T	% B	kg B
+342	+0,30	+53	+0,13	+28

FUNKČNÍ ZNAKY

porody paternální	plodnost býka	plodnost dcer	somat. buňky	typ celkem
1,4		1,1	2,68	0,56

T - Spruce Lgold 7871 - 5M



PALOMINE

NXB-869

TPI
2953

ALTAHAILED x ALTABUNDLE

Číslo
býka

US 3218932219

Datum
narození

24. 4. 2021



> vysoké indexy TPI, NMŠ i SIH
> delší struky

> vysoká produkce; výborná vemena

EXTERIÉR	Genomické PH 08/2023	dcer:0			
	-1	0	1	2	
Vemeno					1,36
Končetiny					-0,05
Celkem					1,46
Rámec					1,28
Konstituce					0,73
Hloubka těla					0,70
Hranatost					1,34
Sklon zádě					-0,56
Šířka zádě					0,82
Zaúhlení zad. končetin					0,33
Postoj zad. konč.					-0,30
Úhel paznehtu					0,48
Skóre končetin					0,36
Přední upnutí vem.					1,11
Zadní upnutí vem.					2,22
Šířka zad. čtvrti					2,31
Závěsný vaz					1,52
Hloubka vemene					0,94
Rozm. př. struků					0,11
Rozm. zad. struků					0,80
Délka struků					1,02

EKONOMICKÉ INDEXY

NMŠ
928

DLH
2,3



Palomine pochází z rodiny krav Aurora. Především babička Aurora Polaris, dárkyňe embryí v programu Peak, má velké množství genomických plemeníků v inseminaci. Následuje jí také matka Peak Paloma. Tato dárkyňe má v inseminaci 17 genomických býků.

PRODUKCE: USA: 08/2023 R 82 % Dcer: 0 Stád: 0

kg M	% T	kg T	% B	kg B
+928	+0,10	+49	+0,03	+33

FUNKČNÍ ZNAKY

porody paternální	plodnost býka	plodnost dcer	somat. buňky	typ celkem
1,8	109	-2,3	2,87	1,46

Aurora Bombero 15840 - MMM



PARKER

NXB-840

TPI
2996

PARFECT x BRASS

Číslo
býka

US 3128190241

Datum
narození

29. 11. 2020



> vyrovnaný ve zdraví a efektivitě
> otec býků s mírně delšími struky

> špička v typu

EXTERIÉR	Genomické PH 08/2023	dcer:0			
	-1	0	1	2	
Vemeno					>> 2,58
Končetiny					1,92
Celkem					>> 2,86
Rámec					1,25
Konstituce					1,24
Hloubka těla					1,11
Hranatost					1,49
Sklon zádě					<< -1,38
Šířka zádě					>> 2,48
Zaúhlení zad. končetin					-0,08
Postoj zad. konč.					>> 2,57
Úhel paznehtu					1,49
Skóre končetin					1,92
Přední upnutí vem.					>> 2,45
Zadní upnutí vem.					>> 3,73
Šířka zad. čtvrti					>> 3,79
Závěsný vaz					>> 2,08
Hloubka vemene					1,54
Rozm. př. struků					0,50
Rozm. zad. struků					1,38
Délka struků					0,65

EKONOMICKÉ INDEXY

NMŠ
879

DLH
4,3



Parker pochází z americké větve známé rodiny krav Walkup Bell Lou Etta, ve které mají kořeny význační býci historie, jako Leadman, Lord Lily, Canvas nebo Mascol. Parker se narodil na farmě Synergy Genetics LLC.

PRODUKCE: USA 08/2023 R 82% Dcer: 0 Stád: 0

kg M	% T	kg T	% B	kg B
+543	+0,13	+38	+0,06	+25

FUNKČNÍ ZNAKY

porody paternální	plodnost býka	plodnost dcer	somat. buňky	typ celkem
2,8	92	-1,0	2,85	2,86

Synergy Brass Piper - matka



ZURI

NBR-137

TPI
3014

ALTAZAZZLE x TAHITI

Číslo
býka

US 3215568846

Datum
narození

18. 10. 2020



- > otec býků
- > dostatek mléka

> exceletní složky

EXTERIÉR	Genomické PH 08/2023	dcer:0	
	-1	0	1 2
Vemeno			1,67
Končetiny			0,35
Celkem			1,74
Rámec			1,01
Konstituce			0,31
Hloubka těla			0,55
Hranatost			1,80
Sklon zádě			-0,12
Šířka zádě			0,76
Zaúhlení zad. končetin			-0,28
Postoj zad. konč.			0,30
Úhel paznehtu			0,37
Skóre končetin			0,62
Přední upnutí vem.			1,93
Zadní upnutí vem.			2,24
Šířka zad. čtvrti			2,39
Závěsný vaz			0,79
Hloubka vemene			1,05
Rozm. př. struků			1,19
Rozm. zad. struků			1,27
Délka struků			-0,10

EKONOMICKÉ INDEXY

NMS
993DLH
2,9

Matkou Zuriho je Cal-Roy-Al-Tahiti 103456, babičkou Cal-Roy Al Jennie 4713 VG-87 (Yoder x Headliner), která je rovněž matkou již prověřeného býka Cal-Roy-Al Yoda.

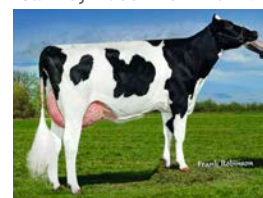
PRODUKCE: USA: 08/2023 R 82 % Dcer: 0 Stád: 0

kg M	% T	kg T	% B	kg B
+513	+0,29	+58	+0,08	+27

FUNKČNÍ ZNAKY

porody paternální	plodnost býka	plodnost dcer	somat. buňky	typ celkem
1,6	101	-2,0	2,91	1,74

Car-Roy-Al Jennie 4713 - MM



UPSWING

NBR-020

TPI
2947

PURSUIT x DUKE

Číslo
býka

US 3209641351

Datum
narození

31. 8. 2019



- > TOP býk z ročníku 2019
- > výborná vlastní plodnost

> široké skloněné zádě

EXTERIÉR	Genomické PH 08/2023	dcer:0	
	-1	0	1 2
Vemeno			1,68
Končetiny			1,08
Celkem			1,90
Rámec			1,69
Konstituce			1,41
Hloubka těla			1,11
Hranatost			1,62
Sklon zádě			0,78
Šířka zádě			1,74
Zaúhlení zad. končetin			-0,25
Postoj zad. konč.			1,51
Úhel paznehtu			1,21
Skóre končetin			1,32
Přední upnutí vem.			>> 2,04
Zadní upnutí vem.			>> 2,07
Šířka zad. čtvrti			>> 2,99
Závěsný vaz			0,70
Hloubka vemene			1,55
Rozm. př. struků			1,19
Rozm. zad. struků			1,11
Délka struků			-0,81

EKONOMICKÉ INDEXY

NMS
911DLH
5,0

Peak Upswing pochází z rodiny, jejíž zakladatelkou je plemnice Sully Shottle May EX-91. Tato světoznámá kráva pochází z farmy De-Su Holsteins v Lowě. Ze stejné rodiny pocházejí i prověřeni býci NXB-619 Peak Matchup nebo NXB-075 AltaMeteor.

PRODUKCE: USA: 08/2023 R 83 % Dcer: 0 Stád: 0

kg M	% T	kg T	% B	kg B
+435	+0,21	+45	+0,07	+22

FUNKČNÍ ZNAKY

porody paternální	plodnost býka	plodnost dcer	somat. buňky	typ celkem
1,7	114	-1,1	2,92	1,9

Bryhill Ransom Marquise - MMM



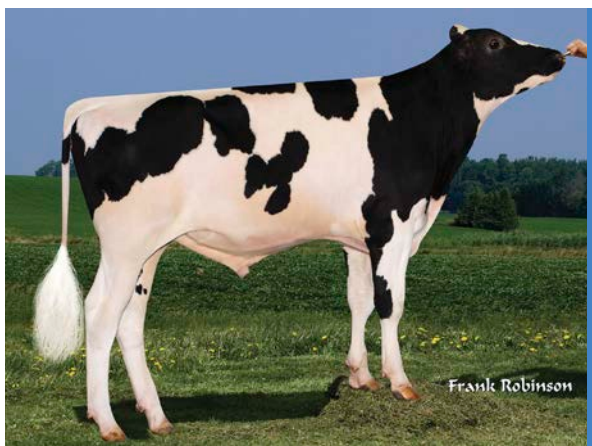
BARCLAY

NBR-223

TPI
2945

BUBBA x RUBICON

Číslo
býka
US 3132923889
Datum
narození
12. 2. 2018



- > TOP prověřený v USA
- > vyrovnané mléko i složky

> výborné upnutí vemen, mírně delší struky

EXTERIÉR	Genomické PH 08/2023	dcer:278
Vemeno	1,63	
Končetiny	0,54	
Celkem	1,51	
Rámec	0,67	
Konstituce	-0,54	
Hloubka těla	0,39	
Hranatost	>> 2,60	
Sklon zádě	0,69	
Šířka zádě	0,91	
Zaúhlení zad. končetin	0,87	
Postoj zad. konč.	-0,04	
Úhel paznehtu	0,17	
Skóre končetin	0,90	
Přední upnutí vem.	0,80	
Zadní upnutí vem.	>> 2,88	
Šířka zad. čtvrtí	>> 2,56	
Závěsný vaz	1,82	
Hloubka vemene	0,32	
Rozm. př. struků	0,91	
Rozm. zad. struků	1,78	
Délka struků	0,54	

EKONOMICKÉ INDEXY

NMS 960
DLH 3,0



Synergy Barclay Pizella
- dcera



Babička býka Barclay (zároveň prababička Venita a matka Bombera) plemence Richmon-Fd S Barbara EX-90, má za sebou rodinu dlouhověkových krav s výbornou celoživotní produkcí.

PRODUKCE: USA: 08/2023 R 99% Dcer: 1871 Stád: 355

kg M	% T	kg T	% B	kg B
+651	+0,21	+53	+0,04	+25

FUNKČNÍ ZNAKY

porody paternální	plodnost býka	plodnost dcer	somat. buňky	typ celkem
1,5		-2,2	2,93	1,51

IMPERIAL

NBR-204

TPI
2911

IMAX x JEDI

Číslo
býka
US 3145335309
Datum
narození
12. 10. 2017



- > struky ideální pro robotické dojení
- > vysoká spolehlivost prověření
- > výborně upnutá vemena, široké zádě

EXTERIÉR	Genomické PH 08/2023	dcer:697
Vemeno	0,95	
Končetiny	0,58	
Celkem	1,24	
Rámec	1,17	
Konstituce	0,83	
Hloubka těla	0,60	
Hranatost	1,04	
Sklon zádě	-0,03	
Šířka zádě	1,03	
Zaúhlení zad. končetin	-1,03	
Postoj zad. konč.	1,15	
Úhel paznehtu	1,24	
Skóre končetin	0,68	
Přední upnutí vem.	1,27	
Zadní upnutí vem.	1,54	
Šířka zad. čtvrtí	1,39	
Závěsný vaz	0,06	
Hloubka vemene	1,36	
Rozm. př. struků	-0,27	
Rozm. zad. struků	-0,57	
Délka struků	0,17	

EKONOMICKÉ INDEXY

NMS 957
DLH 2,8



Co-Op Blumen Day 4292 - MM



Stejná rodina jako u nás velmi populárního amerického prověřeného býka NEO-907 Blumenfeld Jedi Resolve (Jedi x Day). Babička Imperiala Co-op Blumen Day 4292 VG-87 je zároveň matka Resolveho.

PRODUKCE: USA: 08/2023 R 98% Dcer: 1320 Stád: 272

kg M	% T	kg T	% B	kg B
+1126	+0,06	+51	-0,01	+34

FUNKČNÍ ZNAKY

porody paternální	plodnost býka	plodnost dcer	somat. buňky	typ celkem
1,9	104	-2,6	3,06	1,24

RASHAN

NXB-938

TPI
2964

RENEGADE x ACHIEVER

Číslo
býka
US 3205428537
Datum
narození
7. 1. 2019



Stejná rodina jako má prověřený býk NBR-117 Pine Tree Pursuit. Prababička Rashana OCD Supersire 9882 je babičkou Pursuita. Dále ze stejné rodiny pochází býk Pine-Tree Acura (Achiever x Profit).

PRODUKCE: USA: 08/2023 R 91 % Dcer: 54 Stád: 30

kg M	% T	kg T	% B	kg B
+576	+0,22	+51	+0,04	+24

FUNKČNÍ ZNAKY

porody paternální	plodnost býka	plodnost dcer	somat. buňky	typ celkem
2,4		-0,8	2,75	1,37

- > výborné upnutí vemen
- > nízký počet somatických buněk
- > syn Renegade s prvními dcerami v produkci

EXTERIÉR	Genomické PH 08/2023	dcer:0
Vemeno	0,99	0,99
Končetiny	0,94	0,94
Celkem	1,37	1,37
Rámec	1,34	1,34
Konstituce	0,36	0,36
Hloubka těla	0,47	0,47
Hranatost	1,19	1,19
Sklon zádě	1,07	1,07
Šířka zádě	0,86	0,86
Zaúhlení zad. končetin	0,18	0,18
Postoj zad. konč.	1,56	1,56
Úhel paznehtu	0,21	0,21
Skóre končetin	1,10	1,10
Přední upnutí vem.	1,09	1,09
Zadní upnutí vem.	1,65	1,65
Šířka zad. čtvrti	1,55	1,55
Závěsný vaz	0,21	0,21
Hloubka vemene	1,05	1,05
Rozm. př. struků	0,45	0,45
Rozm. zad. struků	0,50	0,50
Délka struků	-0,02	-0,02

EKONOMICKÉ INDEXY

NMS	DLH
987	4,5



Ms Ri-Val-Re Achvr Paula
- matka



TIMBERLAKE

NEO-842

TPI
2840

IMAX x SUPERSHOT

Číslo
býka
CA 12773216
Datum
narození
10. 6. 2017



Rodina, která má zakladatelku v neuvěřitelně úspěšné plemenci Whittier-Farms Lead Mae EX-95. Ze stejné rodiny pocházejí ve světě i u nás hojně využívaní býci NXB-165 Kingboy, a NEA-871 Explode.

PRODUKCE: USA: 08/2023 R 99% Dcer: 2462 Stád: 463

kg M	% T	kg T	% B	kg B
+1119	-0,09	+30	-0,02	+32

FUNKČNÍ ZNAKY

porody paternální	plodnost býka	plodnost dcer	somat. buňky	typ celkem
1,4	114	-1,5	2,83	0,78

- > výborná vlastní plodnost v ČR
- > dostatek mléka, širší zádě
- > střední rámec, výborná vemena

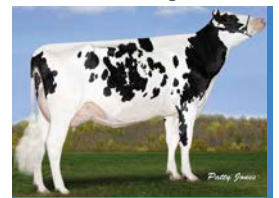
EXTERIÉR	Genomické PH 08/2023	dcer:1516
Vemeno	2,40	2,40
Končetiny	-0,80	-0,80
Celkem	0,78	0,78
Rámec	0,08	0,08
Konstituce	-0,57	-0,57
Hloubka těla	-0,92	-0,92
Hranatost	0,42	0,42
Sklon zádě	1,01	1,01
Šířka zádě	1,05	1,05
Zaúhlení zad. končetin	-1,47	-1,47
Postoj zad. konč.	-0,87	-0,87
Úhel paznehtu	0,31	0,31
Skóre končetin	-0,69	-0,69
Přední upnutí vem.	>> 2,53	>> 2,53
Zadní upnutí vem.	>> 2,77	>> 2,77
Šířka zad. čtvrti	>> 2,87	>> 2,87
Závěsný vaz	0,83	0,83
Hloubka vemene	1,82	1,82
Rozm. př. struků	1,60	1,60
Rozm. zad. struků	1,54	1,54
Délka struků	-0,78	-0,78

EKONOMICKÉ INDEXY

NMS	DLH
936	4,8



Silverridge V Muniton
Earwig 0116 - MM



BORAX

RED-840

NVI
339

FREESTYLE x JAKARTA

Číslo
býka
NL 714907600
Datum
narození
22. 8. 2021



> výborné PH ve více zemích

> vyrovnaný ve zdraví a efektivitě

EXTERIÉR	Genomické PH NLD 08/2023 dcer:0				
	96	100	104	108	
Vemeno					109
Končetiny					105
Celkem					108
Rámec					106
Šířka hrudníku					101
Hloubka těla					101
Hranatost					105
Kondice					99
Sklon zádě					98
Šířka zádě					98
Postoj zad. konč.					104
Zaúhlení zad.konč.					98
Paznehty					103
Chodivost					105
Přední upnutí vemene					109
Rozmístění př. struků					103
Délka struků					105
Hloubka vemene					108
Zad. upn. vemene					107
Závěsný vaz					102
Rozm. zad. struků					100

INDEXY EFEKTIVITY

INET 457
DLH 630



Delta Borax Red pochází z nizozemské rodiny krav Liesje. Ze stejné rodiny pochází také prověřeni býci Delta Tributant, Delta Goal-Red a Delta Listrotto-Red. Borax je synem býka Poppe Freestyle-Red. Je využívaný jako otec býků ve více zemích.

PRODUKCE: DAC: NLD 08/2023 R 70 % Dcer: 0 Stád: 0

kg M	% T	kg T	% B	kg B
+1310	+0,45	+101	+0,08	+55

FUNKČNÍ ZNAKY

porody paternální	plodnost býka	plodnost dcer	somat. buňky
103	99	105	110

Delta Lyset - matka



MARSROVER PP

RED-847

NVI
256

MURRAY PP x SOLITAIR P

Číslo
býka
NL 591875230
Datum
narození
12. 12. 2021



> komplexní homozygotně bezrohý býk

> ideální struky pro robotické dojení

EXTERIÉR	Genomické PH 08/2023 dcer:0				
	96	100	104	108	
Vemeno					106
Končetiny					103
Celkem					105
Rámec					103
Šířka hrudníku					97
Hloubka těla					102
Hranatost					106
Kondice	<<				93
Sklon zádě					97
Šířka zádě					102
Postoj zad. konč.					103
Zaúhlení zad.konč.					101
Paznehty					100
Chodivost					103
Přední upnutí vemene					103
Rozmístění př. struků					101
Délka struků					108
Hloubka vemene					106
Zad. upn. vemene					106
Závěsný vaz					101
Rozm. zad. struků					100

INDEXY EFEKTIVITY

INET 462
DLH 372



Delta Marsrover PP pochází z rodiny plemence De-Su Bw Marshall Georgia EX-90. Produkce Georgie na 3.laktaci: 15 726 kgM při 4,2 %T a 3,4 %B. Tuto vynikající krávu najdeme i v původu známých býků NEO-131 Goli (matka) a NXB-138 Observer (babička).

PRODUKCE: NLD: 08/2023 R 70% Dcer: 0 Stád: 0

kg M	% T	kg T	% B	kg B
+1632	+0,02	+75	+0,11	+69

FUNKČNÍ ZNAKY

porody paternální	plodnost býka	plodnost dcer	somat. buňky
103	101	101	102

Hul-Stein Red Style - MM



SELTZER PP

RED-857

NVI
218

SORELIO x GYWER RDC

Číslo
býka

NL 607240140

Datum
narození

13. 12. 2021



> homozygotně bezrohý
> vynikající mlékař

> výborné výsledky také na německé bázi RZG

EXTERIÉR	Genomické PH 08/2023				dcer:0
	96	100	104	108	
Vemeno					108
Končetiny					100
Celkem					103
Rámec					104
Šířka hrudníku	<<				95
Hloubka těla					99
Hranatost					107
Kondice	<<				93
Sklon zádě					98
Šířka zádě					101
Postoj zad. konč.					100
Zaúhlení zad. konč.					103
Paznehty					99
Chodivost					100
Přední upnutí vemene					105
Rozmístění př. struků					102
Délka struků					>> 109
Hloubka vemene					107
Zad. upn. vemene					>> 109
Závěsný vaz					106
Rozm. zad. struků					103

INDEXY EFEKTIVITY

INET 381 DLH 406



Homozygotně bezrohý býk Delta Seltzer PP pochází z italské rodiny, jejíž zakladatelkou je výborná plemenič Zani Adam Jennifer VG-88. Matka Seltzera má jméno Ananas P Red. Byla nakoupena v Německu do stáje pro produkci embryí ve Wurdumu.

PRODUKCE: NLD: 08/2023 R 69 % Dcer: 0 Stád: 0

kg M	% T	kg T	% B	kg B
+2156	-0,38	+57	-0,21	+56

FUNKČNÍ ZNAKY

porody paternální	plodnost býka	plodnost dcer	somat. buňky
99		100	107

Anne - plná sestra matky



WORKZONE PP

RED-856

NVI
247

LOUIS P x BUILDER P

Číslo
býka

NL 563425603

Datum
narození

27. 1. 2022



> komplexní homozygotně bezrohý býk > široké zádě, delší struky
> vynikající mléko, syn býka Louis P

EXTERIÉR	Genomické PH 08/2023				dcer:0
	96	100	104	108	
Vemeno					107
Končetiny					102
Celkem					105
Rámec					111
Šířka hrudníku					102
Hloubka těla					110
Hranatost					110
Kondice					96
Sklon zádě					102
Šířka zádě					104
Postoj zad. konč.					101
Zaúhlení zad. konč.					97
Paznehty					105
Chodivost					102
Přední upnutí vemene					104
Rozmístění př. struků					101
Délka struků					105
Hloubka vemene					106
Zad. upn. vemene					108
Závěsný vaz					104
Rozm. zad. struků					104

INDEXY EFEKTIVITY

INET 446 DLH 405



Workzone PP je homozygotně bezrohý genomický redholštýn z rodiny Pietje. V paté generaci zpět najdeme matku býků, černostrakatou krávu red faktorem Pietje 52 *RF, Pietje 52 je matkou u nás využívaného býka Delta Potter P.

PRODUKCE: NLD: 08/2023 R 70 % Dcer: 0 Stád: 0

kg M	% T	kg T	% B	kg B
+2172	-0,36	+60	-0,07	+71

FUNKČNÍ ZNAKY

porody paternální	plodnost býka	plodnost dcer	somat. buňky
100		104	102

Delta Paulina - MM



CHEMIL Z LEŽNICE PP

ISM 511

EMIL LEŽNICKÝ x LYKKE ISAK

Rok
narození

2022



plemeno: Masný simentál
chovatel: Bartoň František, Ležnice

PLEMENNÉ HODNOTY EXTERIÉRU 03/2023

velikost	délka	hmotnost
118	131	128

kapacita	osvalení	typ
142	141	142

- > novinka v nabídce dávek
- > vynikající růst
- > výborné osvalení, kapacita
- > 84 bodů za exteriér
- > vhodný na jalovice

HOOSE MĚCHOLUP. PP

ISM 277

COOSE LAS VEGAS x LYKKE ICEMAN

Rok
narození

2021



plemeno: Masný simentál
chovatel: Měcholupská zemědělská a.s.

PLEMENNÉ HODNOTY EXTERIÉRU 03/2023

velikost	délka	hmotnost
118	130	131

kapacita	osvalení	typ
137	134	136

- > homozygotně bezrohý býk
- > nadprůměrné osvalení
- > vysoká růstová schopnost
- > kapacitní a rámcové zvíře

HEROS Z TODNĚ

ZAU 202

HELVETIQUE x DVOŘÁK

Rok
narození

2021



plemeno: Aubrac
chovatel: Farka Martin, Todně

PLEMENNÉ HODNOTY EXTERIÉRU 03/2023

velikost	délka	hmotnost
116	126	122

kapacita	osvalení	typ
126	125	127

- > nejlépe hodnocený Aubrac 2023
- > 85 bodů za exteriér
- > vynikající růstová schopnost
- > kapacita, osvalení

GURU MĚCHOLUPSKÝ P*

ITI 740

BERAN x SUEDOIS

Rok
narození

2020



plemeno: Charolaise
chovatel: Měcholupská zemědělská a.s.

PLEMENNÉ HODNOTY EXTERIÉRU 03/2023

velikost	délka	hmotnost
128	135	136

kapacita	osvalení	typ
129	124	129

- > velký tělesný rámec
- > vynikající růst
- > rámcové a kapacitní zvíře
- > top exteriér - 78 bodů

EROS Z MEZIBOŘÍ P*

ITI 089

JAQUARD x VIZIR

Rok
narození

2018



plemeno: Charolaise
chovatel: Hatlák V. Ing., Meziboří

PLEMENNÉ HODNOTY EXTERIÉRU 03/2023

velikost	délka	hmotnost
109	122	128

kapacita	osvalení	typ
135	137	135

- > vynikající osvalení
- > velmi dobrý typ
- > nositelem limousinského typu genu pro dvojí osvalení (F94L)
- > otcem je býk JAQUARD - šampion Royal Highland show ve Skotsku

GERMAN PRONTUS PP

UCK 035

INGWAR PP x STÜRMER PP

Rok
narození

2020



plemeno: Uckermärker
chovatel: Prontus agro s.r.o. Ondřejovice

PLEMENNÉ HODNOTY EXTERIÉRU 03/2023

velikost	délka	hmotnost
104	105	99

kapacita	osvalení	typ
108	115	110

- > velký tělesný rámec
- > výborný růst
- > mléčnost
- > přírůstek v testu 1983 g

GAUSS Z RANTÍŘOVA

AAA 381

CASTRO x MEWIL

Rok
narození

2020



plemeno: Aberdeen angus
chovatel: Šašek Vladimír ml. Ing. Rantířov

PLEMENNÉ HODNOTY EXTERIÉRU 03/2023

velikost	délka	hmotnost
111	125	125

kapacita	osvalení	typ
134	134	134

- > snadné telení - vhodný na jalovice
- > vynikající růst
- > TOP osvalení
- > 82 bodů za exteriér

EKO Z CHODČE

ZAI 942

BIO RED x VULKÁN

Rok
narození

2018



plemeno: Aberdeen angus
chovatel: Opekar Jan, Chodeč

PLEMENNÉ HODNOTY EXTERIÉRU 03/2023

velikost	délka	hmotnost
116	127	138

kapacita	osvalení	typ
133	130	133

- > vynikající osvalení
- > výborný růst
- > mléčnost dcer
- > TOP 10% v maternálu
- > snadné telení

HYNEK RED Z POTEČE

AAA 957

ML RED SENA x ZULL RED

Rok
narození

2021



plemeno: Aberdeen angus
chovatel: Matyáš Robert, Poteč

PLEMENNÉ HODNOTY EXTERIÉRU 03/2023

velikost	délka	hmotnost
128	139	150

kapacita	osvalení	typ
147	136	142

- > větší tělesný rámec
- > kapacitní a rámcové zvíře
- > nadprůměrné osvalené
- > TOP exteriér 89 bodů

GALÁN Z MELČE PP

ILI 141

DLG LUNDI PP x ECRIN P

Rok
narození

2020



plemeno: Limousine
chovatel: Bystrianská Jana, Melč

> vynikající exteriér

> homozygotně bezrohý býk

> vysoká růstová schopnost

> nadprůměrné osvalení

PLEMENNÉ HODNOTY EXTERIÉRU 03/2023

velikost	délka	hmotnost
106	113	107

kapacita	osvalení	typ
114	115	116

FION Z TODNĚ PP

ILI 002

CICERO x HAMMEL

Rok
narození

2019



plemeno: Limousine
chovatel: Farka Martin, Todně

> výborné osvalení

> velký tělesný rámec

> vynikající růst

PLEMENNÉ HODNOTY EXTERIÉRU 03/2023

velikost	délka	hmotnost
108	117	119

kapacita	osvalení	typ
125	128	128

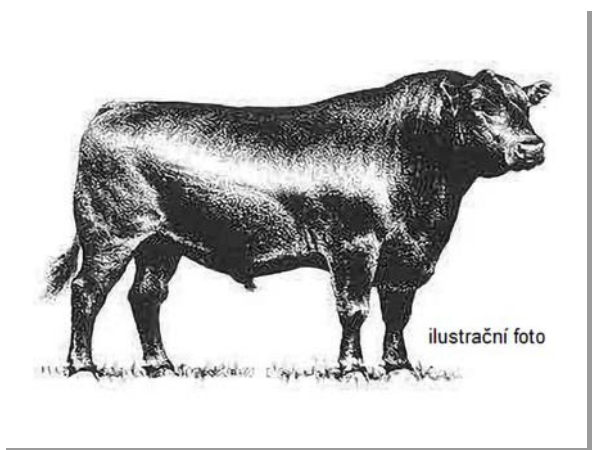
FLAVIO Z KOCHÁNOVA

WAG 040

WAGUS x ASAYAKE SHINNEM

Rok
narození

2019



plemeno: Wagyu
chovatel: Novák Petr, Kochánov

> velký tělesný rámec

> vynikající růst

> klidný temperament

> vynikající jatečná hodnota

PLEMENNÉ HODNOTY EXTERIÉRU 03/2023

velikost	délka	hmotnost
112	103	99

kapacita	osvalení	typ
96	95	96

CRYSTAL VAN MARIS

ZBM 440

ZOUGAR D' OZO x ADAJIO DE BRAY

Rok
narození

2018



plemeno: Belgické modré
chovatel: Diamond Genetic, Wachtum

> excelentní růst

> výborné osvalení

> top exteriér

PLEMENNÉ HODNOTY EXTERIÉRU 03/2023

velikost	délka	hmotnost
98	118	106

kapacita	osvalení	typ
134	136	140

BORGGAARD SIMBA

ZBM 522

NEWPOLE CHALKY WHITE x KERSEY GERONIMO

Rok
narození

2021



plemeno: Belgické modré
chovatel: Borggaard Kodkvaeg, Thisted

> novinka v nabídce

> jeho otec je nejpoužívanější
býk v Dánsku

> nadprůměrný růst potomstva

> předpoklad dobrého telení

> v Irsku plemenná hodnota pro masnou
užitkovost v křížení 128

> pochází z Belgie

PLEMENNÉ HODNOTY DÁNSKO 8/2023

telení	růst	jatečná hodnota
98	116	104

syntetický
index
114

DELON Z ROSIČKY

ZPI 800

BEL Z ROSIČKY x LUKI

Rok
narození

2017



plemeno: Piemontese
chovatel: Jarošová Zdeňka, Rosička

> nadprůměrné osvalení

> 80 bodů za exteriér

> excelentní růst

> snadné telení

PLEMENNÉ HODNOTY EXTERIÉRU 03/2023

velikost	délka	hmotnost
98	92	97

kapacita	osvalení	typ
77	73	76

ENG SIG SIMBA PP

ZBQ 505

RUMCAJS RF V x HOFRE

Rok
narození

2021



plemeno: Blonde d'Aquitaine
chovatel: Engsig, Jeslev

- > homozygotně bezrohý býk
- > býk dovozený z Dánska
- > větší tělesný rámec
- > kapacita, osvalení
- > vhodný na jalovice

PLEMENNÉ HODNOTY EXTERIÉRU 03/2023

velikost	délka	hmotnost
113	114	117

kapacita	osvalení	typ
111	108	111

HOFF MĚCHOLUPSKÝ

HRF 582

DAX FM ZE CHŘIBSKÉ x RMR 1 PILOT

Rok
narození

2021



plemeno: Hereford
chovatel: Měcholupská zemědělská a.s.

- > vynikající růst
- > novinka v nabídce
- > výborné osvalení
- > snadné telení

PLEMENNÉ HODNOTY EXTERIÉRU 03/2023

velikost	délka	hmotnost
106	110	117

kapacita	osvalení	typ
119	121	121

BOŘIVOJ ZE ŠKAREZU

ZPA 055

ROYAL x DOMINO

Rok
narození

2015



plemeno: Parthenaise
chovatel: Zelený Jiří, Drouhaveč

- > snadné telení
- > vynikající růst
- > vyrovnaný exteriér

PLEMENNÉ HODNOTY EXTERIÉRU 03/2023

velikost	délka	hmotnost
113	115	110

kapacita	osvalení	typ
115	116	117

Poznámky



REPROGEN

CHOV SKOTU

INSEMINACE SKOTU

KONTROLA UŽITKOVOSTI SKOTU

SONOGRAFICKÉ VYŠETŘENÍ SKOTU

ODCHOVNA PLEMENNÝCH BÝKŮ

INSEMINAČNÍ STANICE BÝKŮ

PRODUKCE A PRODEJ INSEMINAČNÍCH DÁVEK

PORADENSTVÍ V ODCHOVU TELAT

PORADENSTVÍ VE SNIŽOVÁNÍ PSB A MASTITID

OBCHOD SE ZVÍŘATY

CHOV PRASAT

INSEMINAČNÍ STANICE KANCŮ

PRODUKCE A PRODEJ INSEMINAČNÍCH DÁVEK

KONTROLA UŽITKOVOSTI PRASAT

SONOGRAFICKÉ VYŠETŘENÍ PRASAT

www.reprogen.cz



REPROGEN, a.s.

SÍDLO SPOLEČNOSTI

Husova 607
391 11 Planá nad Lužnicí

ŘEDITEL SPOLEČNOSTI

Ing. Miroslav Vondruška
tel.: +420 702 124 750

EKONOMICKÉ ODDĚLENÍ

ekonomický náměstek
Ing. Josef Drtina
tel.: +420 601 087 569

PROVOZNÍ ODDĚLENÍ

náměstek pro plemen. práci
Ing. Jaroslav Smažik
tel.: +420 724 803 555
smazik@reprogen.cz

OPB BEZDĚČÍN

Bezděčín 47
391 75 Želeč
tel.: +420 724 109 646

PS TÁBOR

Husova 607
391 11 Planá nad Lužnicí
tel.: +420 724 143 264

PS PÍSEK

Hradební 134
397 01 Písek
tel.: +420 382 212 491
tel.: +420 602 195 776

PS JIDŘICHŮV HRADEC

Novodvorská 76
377 01 Jindřichův Hradec
tel.: +420 384 361 707
tel.: +420 725 784 198

PS PELHŘIMOV

Pražská 1114
393 01 Pelhřimov
tel.: +420 702 177 784

INSEMINAČNÍ STANICE BÝKŮ

BEZDĚČÍN

Bezděčín 47
391 75 Želeč
tel.: +420 602 447 098

INSEMINAČNÍ STANICE KANCŮ

RADOUŇKA

Novodvorská
377 01 Jindřichův Hradec
tel.: +420 384 362 335
tel.: +420 722 929 052



www.reprogen.cz