

KATALOG BÝKŮ

2025



REPROGEN

# TOP BÝKŮ DLE JEDNOTLIVÝCH UKAZATELŮ

## ČESKÉ STRAKATÉ PLEMENO (C) - GENOMIČTÍ BÝCI

mléko kg		tuk %		bílkovina %		FW	
HASIC	1474	WULFI	0,14	WERMISTR	0,11	DOMINATOR	116
WUHUDLER	1171	MAKANI PP	0,13	MCMAZLIK	0,05	HORKY	115
HOCKEY PS	1147	MONEY PP	0,12	DOMINATOR	0,05	HALOGEN	114
HORKY	1147	WERMISTR	0,12	HOREX PS	0,03	HASIC	113
VIRUS	1119	MCMAZLIK	0,04	VIRUS	0,02	HOCKEY PS	113
končetiny		vemeno		porody		vlastní plodnost	
WUHUDLER	123	STRADIVARI	129	VIRUS	118	WULFI	118
STRADIVARI	119	MAKANI PP	120	MAKANI PP	114	HALOGEN	115
HOCKEY PS	115	MCMAZLIK	119	WERMISTR	114	VIGO PP	113
MCMAZLIK	115	WERMISTR	119	HALOGEN	114	DOMINATOR	113
HORKY	114	HOCKEY PS	118	MCMAZLIK	103	VIRUS	111

## ČESKÉ STRAKATÉ PLEMENO (C) - PROVĚŘENÍ BÝCI

mléko kg		tuk %		bílkovina %		FW	
TEGON	1102	PREMIANT	0,36	PREMIANT	0,14	PREMIANT	120
WARLOCK	988	WARLOCK	-0,06	WARLOCK	-0,03	WERT	119
WERT	700	WERT	-0,08	WERT	-0,04	TEGON	106
končetiny		vemeno		porody		vlastní plodnost	
WARLOCK	114	WARLOCK	117	WARLOCK	114	PREMIANT	108
TEGON	109	TEGON	115	WERT	105	TEGON	104
PREMIANT	108	PREMIANT	114	TEGON	102	WERT	96

## HOLŠTÝNSKÉ PLEMENO (H) - TOP BÝKŮ DLE SIH

SIH		končetiny		vemeno		mléko kg	
FAKIR	142	WOODY	142	WOODY	122	GLADIUS	2119
LIBERATE	141	DOLMEN	139	FALCO	122	GREENSEAT	1940
FALCO	140	LIBERATE	136	FAKIR	118	SURFER P	1838
GLADIUS	140	FALCO	136	GREENSEAT	117	LIBERATE	1438
DOLMEN	137	GREENSEAT	135	GLADIUS	114	FAKIR	1366
tuk %		bílkovina %					
BLACKFOOT	0,28	BLACKFOOT	0,20				
DELAWARE	0,27	LIBERATE	0,11				
FAKIR	0,23	DELAWARE	0,09				
WOODY	0,16	DOLMEN	0,06				
FROSTY PP	0,13	FALCO	0,06				

## HOLŠTÝNSKÉ PLEMENO (H) - TOP BÝKŮ DLE TPI

TPI		mléko kg		tuk %		bílkovina %	
LAMBEAU	3188	IMPERIAL	1204	ZURI	0,30	ZURI	0,10
EMACS	3132	HIGHSTAKES	780	RASHAN	0,26	ZYMURGY	0,10
TYROL	3113	TIDES OUT	752	ZYMURGY	0,25	EMACS	0,10
ZYMURGY	3054	LAMBEAU	751	EMACS	0,24	HIGHSTAKES	0,10
FLYN	3053	FLYN	728	HIGHSTAKES	0,18	TYROL	0,09
končetiny		vemeno		porody			
TIDES OUT	1,22	TIDES OUT	2,23	TYROL	3,0		
TYROL	1,09	MR WU	2,09	TIDES OUT	2,7		
FLYN	1,06	HIGHSTAKES	2,01	LAMBEAU	2,4		
EMACS	0,77	ZURI	1,70	RASHAN	2,4		
LAMBEAU	0,66	FLYN	1,69	MR WU	2,2		



## BÝCI PLEMENE C

REGISTR

STRANA

## GENOMIČTÍ BÝCI

DOMINATOR	BA-146	1
HALOGEN	HCH-187	2
HASIC	HCH-151	2
HOCKEY PS	HCH-188	3
HOREX PS	HCH-189	3
HORKY	HCH-177	4
MAKANI PP	MOR-349	4
MCMAZLIK	MOR-331	5
MONEY PP	MOR-324	5
STRADIVARI	BD-141	6
VIGO PP	RAD-629	6
VIRUS	RAD-617	7
WERMISTR	HG-555	7
WULFI	HG-556	8
PREMIANT	HCH-041	8

## BÝCI PLEMENE C

REGISTR

STRANA

## PROVĚŘENÍ BÝCI

TEGON	HCH-086	9
WARLOCK	HG-503	9
WUHUDLER	HG-562	10
WERT	HG-497	10
BÝCI PLEMENE MONTBELIARDE		
HAVLMAR	HEL-155	11
ILANKO	HEL-152	11

## DOMINATOR

BA-146

GZW  
136

DELUXE x VIRGINIA

Číslo  
býka

CZ 896890053

Datum  
narození

25. 4. 2023



- > vysoký index mléčné užitkovosti
- > výborná vemena v rodině
- > optimální PH tvaru a rozmístění struků

## EXTERIÉR

Genomické PH 08/2024 dcer:0

	88	100	112	124	
Rámec					109
Osvalení					100
Končetiny					101
Vemeno					112
Výška v kříži					111
Délka těla					112
Šířka zadě					106
Sklon zadě					91
Hloubka středotrupí					105
Postoj zad. končetin					100
Char. hlez. kloubu					98
Spěnka					98
Paznechty - patka					111
Úhel př. upn. vemene					110
Délka př. čtvrtí vem.					98
Délka zad. upn. vem.					102
Závěsný vaz					101
Hloubka vemene					110
Postavení zad. struků					107
Délka struků					111
Tloušťka struků					103
Rozm. před. struků					116
Čistota vemene					99

## DÍLČÍ INDEXY

MW  
129FW  
116FIT  
111DLH  
101

Dominator se narodil v Podorlicku a.s. Mistrovice na farmě Verměřovice. Jeho matka nadojila na 1. laktaci 10.513 kgM s 3,38 %T a 3,70 %B a byla využita jako dárkyně embryí, ze kterých je narozených 7 potomků. Má hodnocení zevnějšku (82-83-81-86).

PRODUKCE: DAC: 08/2024 R 84 % Dcer: 0 Stád: 0

kg M	% T	kg T	% B	kg B
+1010	-0,01	+41	+0,05	+41

## FUNKČNÍ ZNAKY

porody paternální	porody maternální	index plodnosti	somat. buňky
99	107	113	105

## PRODUKCE DCER 1. LAKTACE

kg M	% T	kg T	% B	kg B

matka 509 667 953



# HALOGEN

HCH-187

GZW  
145

HIGHNESS x MERCEDES Pp

Číslo  
býka

AT 958360060

Datum  
narození

30. 5. 2023



- > špičkové PH mléčné užitkovosti
- > vhodný na jalovice
- > vynikající původ

## EXTERIÉR

	88	100	112	124	
Rámec					111
Osvazení					99
Končetiny					110
Vemeno					113
Výška v kříži					116
Délka těla					108
Šířka zadě					105
Sklon zadě					102
Hloubka středotrupí					101
Postoj zad. končetin					103
Char. hlez. kloubu					108
Spěnka					103
Paznechty - patka					107
Úhel př. upn. vemene					110
Délka př. čtvrti vem.					96
Délka zad. upn. vem.					92
Závěsný vaz					107
Hloubka vemene					114
Postavení zad. struků					107
Délka struků					103
Tloušťka struků					101
Rozm. před. struků					116
Čistota vemene					104

## DÍLČÍ INDEXY

MW 127 FW 114

FIT 126 DLH 120

Halogen se narodil v Německu na farmě Walser. Jeho matka Delux nadojila na 1. laktaci 9.121 kgM s 4,29 %T a 3,63 %B. Žije i bába Dinzi (o: Wobbler), která na 4. laktaci nadojila 10.985 kgM.

PRODUKCE: DAC: 08/2024 R 84 % Dcer: 0 Stád: 0

kg M	% T	kg T	% B	kg B
+964	+0,00	+41	+0,01	+35

## FUNKČNÍ ZNAKY

porody paternální	porody maternální	index plodnosti	somat. buňky
114	107	115	115

## PRODUKCE DCER 1. LAKTACE

kg M	% T	kg T	% B	kg B



# HASIC

HCH-151

GZW  
133

HASHTAG x ROLLS

Číslo  
býka

CZ 196383369

Datum  
narození

15. 4. 2019



- > špičkový index GZW
- > zlepšovatel vemene
- > vynikající index mléčné užitkovosti

## EXTERIÉR

	88	100	112	124	
Rámec					108
Osvazení					106
Končetiny					100
Vemeno					114
Výška v kříži					107
Délka těla					105
Šířka zadě					107
Sklon zadě					105
Hloubka středotrupí					112
Postoj zad. končetin					102
Char. hlez. kloubu					100
Spěnka					98
Paznechty - patka					103
Úhel př. upn. vemene					107
Délka př. čtvrti vem.					116
Délka zad. upn. vem.					106
Závěsný vaz					102
Hloubka vemene					107
Postavení zad. struků					112
Délka struků					94
Tloušťka struků					94
Rozm. před. struků					99
Čistota vemene					103

## DÍLČÍ INDEXY

MW 132 FW 113

FIT 100 DLH 110

Hasic je býk pocházející z chovu VOD Kámen z embryotransferu. Otcem býka je Hashtag (HCH-093), který vyniká výrazným kombinovaným typem a dobrým exteriérem.

PRODUKCE: DAC: 08/2024 R 87 % Dcer: 0 Stád: 0

kg M	% T	kg T	% B	kg B
+1474	-0,11	+51	-0,13	+40

## FUNKČNÍ ZNAKY

porody paternální	porody maternální	index plodnosti	somat. buňky
96	105	86	108

## PRODUKCE DCER 1. LAKTACE

kg M	% T	kg T	% B	kg B

Hashtag - HCH-093 -otec



# HOCKEY PS

HCH-188

GZW  
142

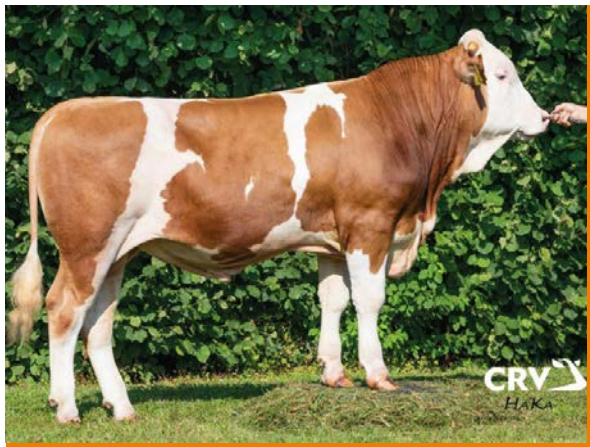
HEILFROH PS x WUHUDLER

Číslo  
býka

DE 958035093

Datum  
narození

5. 5. 2023



- > nositel genu pro volný roh
- > špičkové znaky zdraví

- > méně obvyklý bezrohý původ

## EXTERIÉR Genomické PH 08/2024 dcer:0

	88	100	112	124	
Rámec					122
Osvalení					111
Končetiny					115
Vemeno					118
Výška v kříži					>> 125
Délka těla					115
Šířka zadě					114
Sklon zadě					104
Hloubka středotrupí					117
Postoj zad. končetin					94
Char. hlez. kloubu					97
Spěnka					111
Paznechty - patka					111
Úhel př. upn. vemene					110
Délka př. čtvrti vem.					112
Délka zad. upn. vem.					100
Závěsný vaz					109
Hloubka vemene					114
Postavení zad. struků					108
Délka struků					111
Tloušťka struků					101
Rozm. před. struků					111
Čistota vemene					102

## DÍLČÍ INDEXY

MW FW  
125 111

FIT DLH  
127 124

Hockey PS se narodil v Německu na farmě Straubinger z rodiny matek s výborným zevněškem. Matka Gobe je na první laktaci a za 200 dní nadojila 7.444 kgM.

PRODUKCE: DAC: 08/2024 R 84 % Dcer: 0 Stád: 0

kg M	% T	kg T	% B	kg B
+1147	-0,20	+30	-0,02	+39

### FUNKČNÍ ZNAKY

porody paternální	porody maternální	index plodnosti	somat. buňky
101	108	110	123

### PRODUKCE DCER 1. LAKTACE

kg M	% T	kg T	% B	kg B

matka Gobe, 1. laktace



# HOREX PS

HCH-189

GZW  
139

HALBMOND Pp x VIRGINIA

Číslo  
býka

DE 958367356

Datum  
narození

17. 4. 2023



- > méně obvyklý bezrohý původ
- > špičkové PH mléčné užitkovosti

- > předpoklad výborného zevnějšku

## EXTERIÉR Genomické PH 08/2024 dcer:0

	88	100	112	124	
Rámec					106
Osvalení					97
Končetiny					104
Vemeno					110
Výška v kříži					109
Délka těla					107
Šířka zadě					93
Sklon zadě					109
Hloubka středotrupí					107
Postoj zad. končetin					92
Char. hlez. kloubu					99
Spěnka					99
Paznechty - patka					109
Úhel př. upn. vemene					106
Délka př. čtvrti vem.					111
Délka zad. upn. vem.					104
Závěsný vaz					104
Hloubka vemene					108
Postavení zad. struků					112
Délka struků					100
Tloušťka struků					90
Rozm. před. struků					110
Čistota vemene					99

## DÍLČÍ INDEXY

MW FW  
130 108

FIT DLH  
116 118

Horex P\*S patří mezi geneticky bezrohé býky, je nositelem genu pro "volný roh". Narodil se v Německu na farmě Maier z dlouhověké rodiny krav s výborným zevněškem. Jeho matka Rubin nadojila na 1. laktaci 7.162 kgM s 4,60 %T a 3,81 %B.

PRODUKCE: DAC: 08/2024 R 84 % Dcer: 0 Stád: 0

kg M	% T	kg T	% B	kg B
+1056	-0,01	+43	+0,03	+40

### FUNKČNÍ ZNAKY

porody paternální	porody maternální	index plodnosti	somat. buňky
105	105	111	102

### PRODUKCE DCER 1. LAKTACE

kg M	% T	kg T	% B	kg B

matka Rubin, 1. laktace



# HORKY

HCH-177

GZW  
143

HASHTAG x ZEIGER

Číslo  
býka

CZ 205598064

Datum  
narození

22. 2. 2023



Horky je býk narozený v chovu ZD Nová Ves-Víska u Chotěboře. Jeho matka na 1. laktaci nadojila 9.829 kgM s 3,66 %T a 3,47 %B. Otcem je prověřený býk Hashtag HCH-093, který vyniká výbornou mléčnou a masnou užitkovostí.

PRODUKCE: DAC: 08/2024 R 87 % Dcer: 0 Stád: 0

kg M	% T	kg T	% B	kg B
+1147	+0,00	+48	-0,06	+35

FUNKČNÍ ZNAKY

porody paternální	porody maternální	index plodnosti	somat. buňky	robot. index
100	105	111	110	104

- > špičkový index GZW
- > otec prověřený na dcerách

- > vynikající mléčná užitkovost

EXTERIÉR	Genomické PH 08/2024 dcer:0				
	88	100	112	124	
Rámec					104
Osvalení					99
Končetiny					114
Vemeno					113
Výška v kříži					104
Délka těla					104
Šířka zadě					104
Sklon zadě					106
Hloubka středotrupí					105
Postoj zad. končetin					100
Char. hlez. kloubu					116
Spěnka					100
Paznechty - patka					105
Úhel př. upn. vemene					106
Délka př. čtvrti vem.					108
Délka zad. upn. vem.					106
Závěsný vaz					98
Hloubka vemene					108
Postavení zad. struků					102
Délka struků					95
Tloušťka struků					100
Rozm. před. struků					101
Čistota vemene					101

PRODUKCE DCER 1. LAKTACE

kg M	% T	kg T	% B	kg B

DÍLČÍ INDEXY

MW 129 FW 115

FIT 118 DLH 119



# MAKANI PP

MOR-349

GZW  
124

MERCEDES Pp x VOTARY PS

Číslo  
býka

DE 956352585

Datum  
narození

19. 2. 2021



Makani PP je homozygotně bezrohý býk narozený v Německu na farmě pana Schotta. Jeho matka Pippa nadojila na 6. laktaci 11.642 kgM s 3,82 %T a 3,52 %B. Pro vysoké RPH paternálních proků ho doporučujeme využívat i na jalovice.

PRODUKCE: DAC: 08/2024 R 87 % Dcer: 0 Stád: 0

kg M	% T	kg T	% B	kg B
+660	+0,13	+39	+0,01	+24

FUNKČNÍ ZNAKY

porody paternální	porody maternální	index plodnosti	somat. buňky	robot. index
114	102	108	114	

- > všechno potomstvo bezrohé
- > prověřený na snadné porody

- > vynikající PH pro utváření vemen

EXTERIÉR	Genomické PH 08/2024 dcer:0				
	88	100	112	124	
Rámec					96
Osvalení					97
Končetiny					109
Vemeno					120
Výška v kříži					94
Délka těla					98
Šířka zadě					101
Sklon zadě					95
Hloubka středotrupí					102
Postoj zad. končetin					105
Char. hlez. kloubu					110
Spěnka					103
Paznechty - patka					98
Úhel př. upn. vemene					112
Délka př. čtvrti vem.					104
Délka zad. upn. vem.					114
Závěsný vaz					109
Hloubka vemene					105
Postavení zad. struků					109
Délka struků					104
Tloušťka struků					97
Rozm. před. struků					117
Čistota vemene					102

PRODUKCE DCER 1. LAKTACE

kg M	% T	kg T	% B	kg B

DÍLČÍ INDEXY

MW 122 FW 93

FIT 114 DLH 113



# MCMAZLIK

MOR-331

GZW  
131

MCGYVER x EPINAL

Číslo  
býka

CZ 199708034

Datum  
narození

4. 3. 2021



- > výborný index GZW
- > otec prověřený na dcerách
- > vhodný na jalovice

EXTERIÉR	Genomické PH 08/2024 dcer:0				
	88	100	112	124	
Rámec					100
Osvalení					92
Končetiny					115
Vemeno					119
Výška v kříži					102
Délka těla					99
Šířka zadě					92
Sklon zadě					102
Hloubka středotrupí					102
Postoj zad. končetin					100
Char. hlez. kloubu					112
Spěnka					108
Paznechty - patka					103
Úhel př. upn. vemene					111
Délka př. čtvrti vem.					106
Délka zad. upn. vem.					97
Závěsný vaz					117
Hloubka vemene					115
Postavení zad. struků					103
Délka struků	<<				84
Tloušťka struků	<<				87
Rozm. před. struků					107
Čistota vemene					103

## DÍLČÍ INDEXY

MW	FW
121	105

FIT	DLH
118	110

MCMAZLIK je býk narozený v chovu AGRA Březnice a.s. Jeho matka má průměrnou užitkovost z celkových pěti laktací 9.349 kg mléka s obsahem tuku 3,89% a 3,59%B. Na maximální 3. laktaci nadojila 10.295 kg mléka s 3,90%T a 3,64%B.

PRODUKCE: DAC: 08/2024 R 86 % Dcer: 0 Stád: 0

kg M	% T	kg T	% B	kg B
+660	+0,04	+31	+0,05	+28

### FUNKČNÍ ZNAKY

porody paternální	porody maternální	index plodnosti	somat. buňky	robot. index
113	95	109	112	99

### PRODUKCE DCER 1. LAKTACE

kg M	% T	kg T	% B	kg B



# MONEY PP

MOR-324

GZW  
124

MUNTER x WITHOF

Číslo  
býka

AT 478013974

Datum  
narození

20. 8. 2020



- > homozygotně bezrohý býk
- > dobrá produkce mléka
- > vhodný na jalovice

EXTERIÉR	Genomické PH 08/2024 dcer:0				
	88	100	112	124	
Rámec					94
Osvalení					106
Končetiny					102
Vemeno					97
Výška v kříži					91
Délka těla					97
Šířka zadě					92
Sklon zadě					100
Hloubka středotrupí					103
Postoj zad. končetin					118
Char. hlez. kloubu					104
Spěnka					97
Paznechty - patka					95
Úhel př. upn. vemene					105
Délka př. čtvrti vem.					112
Délka zad. upn. vem.					114
Závěsný vaz					92
Hloubka vemene	<<				86
Postavení zad. struků					104
Délka struků					92
Tloušťka struků					92
Rozm. před. struků					103
Čistota vemene					97

## DÍLČÍ INDEXY

MW	FW
121	107

FIT	DLH
106	115

Býk pochází z chovu z Rakouska, po otci Munter a matce Santana, která vynikala výbornými složkami v mléce. Jeho bába nadojila v průměru za 4 laktace 11.668 kgM s 4,83 %T a 3,61 %B.

PRODUKCE: DAC: 08/2024 R 86 % Dcer: 0 Stád: 0

kg M	% T	kg T	% B	kg B
+755	+0,12	+42	+0,06	+21

### FUNKČNÍ ZNAKY

porody paternální	porody maternální	index plodnosti	somat. buňky
108	100	107	95

### PRODUKCE DCER 1. LAKTACE

kg M	% T	kg T	% B	kg B

matka Santana



# STRADIVARI

BD-141

GZW  
141

SUPERBOY x MCGYVER

Číslo  
býka

AT 196383369

Datum  
narození

15. 4. 2019



- > špičkový index GZW
- > vynikající znaky zdraví

> vhodný na jalovice

## EXTERIÉR

	88	100	112	124	dcer:0
Rámec					120
Osvalení					99
Končetiny					119
Vemeno					>> 129
Výška v kříži					>> 128
Délka těla					111
Šířka zadě					111
Sklon zadě					105
Hloubka středotrupí					107
Postoj zad. končetin					112
Char. hlez. kloubu					102
Spěnka					118
Paznechty - patka					106
Úhel př. upn. vemene					116
Délka př. čtvrti vem.					110
Délka zad. upn. vem.					107
Závěsný vaz					111
Hloubka vemene					>> 125
Postavení zad. struků					118
Délka struků					99
Tloušťka struků					96
Rozm. před. struků					>> 129
Čistota vemene					105

## DÍLČÍ INDEXY

MW 126 FW 108

FIT 123 DLH 122

Stradivari (DEU) z kombinace býků Superboy x McGyver je ukázkou komplexního býka. Největší jeho předností je zlepšení vemene u vašich plemenic. Matka nadojila na první laktaci 10.878 kgM, babička na třetí laktaci 13.068 kgM.

PRODUKCE: DAC: 08/2024 R 83 % Dcer: 0 Stád: 0

kg M	% T	kg T	% B	kg B
+1084	-0,01	+45	-0,08	+31

## FUNKČNÍ ZNAKY

porody paternální	porody maternální	index plodnosti	somat. buňky
104	104	111	116

## PRODUKCE DCER 1. LAKTACE

kg M	% T	kg T	% B	kg B

AMICELI DE 09 56197527



# VIGO PP

RAD-629

GZW  
136

VISTO x IRREGUT

Číslo  
býka

AT 247870689

Datum  
narození

27. 1. 2023



- > bezrohá telata
- > předpoklad dlouhověkových zvířat

> Beta kasein A2A2

## EXTERIÉR

	88	100	112	124	dcer:0
Rámec					97
Osvalení					106
Končetiny					97
Vemeno					101
Výška v kříži					98
Délka těla					97
Šířka zadě					100
Sklon zadě					105
Hloubka středotrupí					91
Postoj zad. končetin					115
Char. hlez. kloubu					109
Spěnka					100
Paznechty - patka					96
Úhel př. upn. vemene					102
Délka př. čtvrti vem.					97
Délka zad. upn. vem.					99
Závěsný vaz					89
Hloubka vemene					106
Postavení zad. struků					<< 86
Délka struků					92
Tloušťka struků					<< 86
Rozm. před. struků					98
Čistota vemene					99

## DÍLČÍ INDEXY

MW 121 FW 108

FIT 123 DLH 121

Vigo je homozygotně bezrohý býk původem z Rakouska. Je narozen na farmě Zauner z matky Homtor, která již má v inseminaci 2 syny a na 2. laktaci nadojila 11.544 kg mléka při složkách 4,52 %T a 3,60 %B.

PRODUKCE: DAC: 08/2024 R 84 % Dcer: 0 Stád: 0

kg M	% T	kg T	% B	kg B
+901	-0,14	+25	+0,02	+33

## FUNKČNÍ ZNAKY

porody paternální	porody maternální	index plodnosti	somat. buňky
106	107	113	115

## PRODUKCE DCER 1. LAKTACE

kg M	% T	kg T	% B	kg B





# VIRUS

RAD-617

GZW  
132

VIRGINIA x WAVE

Číslo  
býka

CZ 904371034

Datum  
narození

24. 4. 2022



- > špičkový index GZW
- > výborná mléčná užitkovost
- > vhodný na jalovice
- > hodnocení vemene 119

## EXTERIÉR

	88	100	112	124	
Rámec					105
Osvalení					102
Končetiny					113
Vemeno					119
Výška v kříži					104
Délka těla					103
Šířka zadě					105
Sklon zadě					96
Hloubka středotrupí					106
Postoj zad. končetin					85
Char. hlez. kloubu					90
Spěnka					113
Paznechty - patka					116
Úhel př. upn. vemene					113
Délka př. čtvrti vem.					111
Délka zad. upn. vem.					108
Závěsný vaz					108
Hloubka vemene					108
Postavení zad. struků					103
Délka struků					92
Tloušťka struků					94
Rozm. před. struků					111
Čistota vemene					98

## DÍLČÍ INDEXY

MW 128 FW 101

FIT 111 DLH 107

Virus je býk pocházející z VOD Zdislavice. Jeho matka nadojila na 2. laktaci 12.135 kgM s 4,07 %T a 3,47 %B. Otec Virginia pochází z rodiny matek býků a jeho dcery vynikají výbornou mléčnou užitkovostí, zdravými končetinami a krásnými vemeny.

PRODUKCE: DAC: 08/2024 R 87 % Dcer: 0 Stád: 0

kg M	% T	kg T	% B	kg B
+1119	-0,09	+38	+0,02	+42

## FUNKČNÍ ZNAKY

porody paternální	porody maternální	index plodnosti	somat. buňky	robot. index
118	105	111	101	104

## PRODUKCE DCER 1. LAKTACE

kg M	% T	kg T	% B	kg B



# WERMISTR

HG-555

GZW  
134

WARLOCK x PASCAL

Číslo  
býka

CZ 896644053

Datum  
narození

20. 4. 2022



- > špičkový index GZW
- > vynikající mléčná užitkovost
- > otec prověřený na dcerách

## EXTERIÉR

	88	100	112	124	
Rámec					93
Osvalení					102
Končetiny					113
Vemeno					119
Výška v kříži					92
Délka těla					97
Šířka zadě					93
Sklon zadě					105
Hloubka středotrupí					97
Postoj zad. končetin					96
Char. hlez. kloubu					108
Spěnka					111
Paznechty - patka					107
Úhel př. upn. vemene					108
Délka př. čtvrti vem.					108
Délka zad. upn. vem.					102
Závěsný vaz					117
Hloubka vemene					108
Postavení zad. struků					112
Délka struků					91
Tloušťka struků					88
Rozm. před. struků					103
Čistota vemene					102

## DÍLČÍ INDEXY

MW 125 FW 109

FIT 111 DLH 111

Wermistr se narodil po přenosu embrya v Podorlicku a.s. na farmě Verměřovice. Jeho matka 428681 953 nadojila na 1. laktaci 9.435 kg M s 4,19 %T a 3,92 %B. Do inseminace dala ještě býka Hibernál Pp po otci Hamlet.

PRODUKCE: DAC: 08/2024 R 84 % Dcer: 0 Stád: 0

kg M	% T	kg T	% B	kg B
+684	+0,12	+39	+0,11	+34

## FUNKČNÍ ZNAKY

porody paternální	porody maternální	index plodnosti	somat. buňky
114	101	104	104

## PRODUKCE DCER 1. LAKTACE

kg M	% T	kg T	% B	kg B

matka 428681 953



# WULFI

HG-556

GZW  
132

GS WUNDERINO x HERZSCHLAG

Číslo  
býka

CZ 153040064

Datum  
narození

10. 4. 2022



Wulfi pochází z VOD Kámen. Jeho matka na 5. laktaci nadojila 11.113 kgM s 4,00 %T a 3,46 %B. Jeho bába na 6. laktaci nadojila 12.099 kgM. Otcem býka je prověřený býk Wunderino.

PRODUKCE: DAC: 08/2024 R 86 % Dcer: 0 Stád: 0

kg M	% T	kg T	% B	kg B
+523	+0,14	+34	+0,00	+19

FUNKČNÍ ZNAKY

porody paternální	porody maternální	index plodnosti	somat. buňky
109	109	118	101

- > předpoklad dlouhověkosti zvířat
- > vhodný na jalovice
- > vynikající znaky zdraví

EXTERIÉR Genomické PH 08/2024 dcer:0

	88	100	112	124	
Rámec					104
Osvalení					101
Končetiny					94
Vemeno					115
Výška v kříži					103
Délka těla					104
Šířka zadě					102
Sklon zadě					100
Hloubka středotrupí					104
Postoj zad. končetin					113
Char. hlez. kloubu					99
Spěnka					99
Paznechty - patka					99
Úhel př. upn. vemene					113
Délka př. čtvrti vem.					102
Délka zad. upn. vem.					95
Závěsný vaz					100
Hloubka vemene					112
Postavení zad. struků					106
Délka struků					97
Tloušťka struků					90
Rozm. před. struků					106
Čistota vemene					100

DÍLČÍ INDEXY

MW	FW
118	108

FIT	DLH
123	112

otec WUNDERINO



PRODUKCE DCER 1. LAKTACE

kg M	% T	kg T	% B	kg B

# PREMIANT

HCH-041

GZW  
128

HERZSCHLAG x VANADIN

Číslo  
býka

CZ 980497961

Datum  
narození

9. 9. 2019



Premiant se narodil v ZD Nová Ves - Víška v rodině krav, jejichž předností je vysoký obsah mléčných složek. Aktuálně je 2. nejlépe prověřeným synem po Herzsclagovi ze 70 dalších, zařazených do inseminace.

PRODUKCE: DAC: 08/2024 R 99 % Dcer: 545 Stád: 71

kg M	% T	kg T	% B	kg B
+294	+0,36	+43	+0,14	+22

FUNKČNÍ ZNAKY

porody paternální	porody maternální	index plodnosti	somat. buňky
97	109	108	94

- > excelentní složky
- > komplexní zevnějšek
- > výborná masná užitkovost

EXTERIÉR Genomické PH 08/2024 dcer:251 ( v ČR 251 )

	88	100	112	124	
Rámec					118
Osvalení					107
Končetiny					108
Vemeno					114
Výška v kříži					115
Délka těla					117
Šířka zadě					114
Sklon zadě					114
Hloubka středotrupí					117
Postoj zad. končetin					96
Char. hlez. kloubu					96
Spěnka					98
Paznechty - patka					115
Úhel př. upn. vemene					114
Délka př. čtvrti vem.					106
Délka zad. upn. vem.					110
Závěsný vaz					111
Hloubka vemene					104
Postavení zad. struků					117
Délka struků					96
Tloušťka struků					93
Rozm. před. struků					98
Čistota vemene					106

DÍLČÍ INDEXY

MW	FW
121	120

FIT	DLH
100	97

dcera na 1.l. - VOD Lidmovice



PRODUKCE DCER 1. LAKTACE

kg M	% T	kg T	% B	kg B
7351	4,29	315	3,66	269

# TEGON

HCH-086

GZW  
130

PASCAL x HOMER

Číslo  
býka  
CZ 919276021  
Datum  
narození  
30. 4. 2019



> vynikající mléčná užitkovost  
> nejlepší syn Pascala

> ideální délka a tloušťka struků

## EXTERIÉR

	88	100	112	124	
Rámec					101
Osvalení					91
Končetiny					109
Vemeno					115
Výška v kříži					103
Délka těla					103
Šířka zádě					100
Sklon zádě					98
Hloubka středotrupí					94
Postoj zad. končetin <<					87
Char. hlez. kloubu					107
Spěnka					108
Paznechty - patka					98
Úhel př. upn. vemene					104
Délka př. čtvrti vem.					106
Délka zad. upn. vem.					109
Závěsný vaz					110
Hloubka vemene					115
Postavení zad. struků					104
Délka struků					108
Tloušťka struků					98
Rozm. před. struků					90
Čistota vemene					107

## DÍLČÍ INDEXY

MW	FW
123	106
FIT	DLH
112	114

Tegon pochází ze ZS Dublovice a.s. Jeho matka (o: Homer) nadojila na maximální 5.laktaci 11.612 kg mléka s 3,84 %T a 3,31 %B. V průměru 5 laktací nadojila za 305 dní 10.429 kgM.

PRODUKCE: DAC: 08/2024 R 93 % Dcer: 66 Stád: 38

kg M	% T	kg T	% B	kg B
+1102	-0,12	+35	-0,08	+32

## FUNKČNÍ ZNAKY

porody paternální	porody maternální	index plodnosti	somat. buňky
102	97	104	109

## PRODUKCE DCER 1. LAKTACE

kg M	% T	kg T	% B	kg B
7622	3,89	296	3,59	274

CZ 628716 932 - dcera



# WARLOCK

HG-503

GZW  
132

WEISSENSEE x HUGOBOSS

Číslo  
býka  
DE 955256080  
Datum  
narození  
11. 10. 2019



> vynikající mléčná produkce dcer  
> zdravá výborně utvářená vemena

> prověřen na snadné porody

## EXTERIÉR

	88	100	112	124	
Rámec					92
Osvalení					96
Končetiny					88
Vemeno					102
Výška v kříži					92
Délka těla					96
Šířka zádě					88
Sklon zádě					106
Hloubka středotrupí					102
Postoj zad. končetin					93
Char. hlez. kloubu					101
Spěnka					110
Paznechty - patka					108
Úhel př. upn. vemene					110
Délka př. čtvrti vem.					108
Délka zad. upn. vem.					109
Závěsný vaz					117
Hloubka vemene					107
Postavení zad. struků					102
Délka struků					96
Tloušťka struků <<					86
Rozm. před. struků					96
Čistota vemene					105

## DÍLČÍ INDEXY

MW	FW
123	104
FIT	DLH
111	118

Warlock pochází z Německa ze známé farmy SchuererHammon. Jeho matka Gudera nadojila na 2. laktaci 9.621 kgM s 3,63 %T a 3,65 %B). Bába Glasa nadojila v průměru zatím 2 laktací 9.980 kgM.

PRODUKCE: DAC: 08/2024 R 97 % Dcer: 175 Stád: 117

kg M	% T	kg T	% B	kg B
+988	-0,06	+36	-0,03	+33

## FUNKČNÍ ZNAKY

porody paternální	porody maternální	index plodnosti	somat. buňky
114	100	95	118

## PRODUKCE DCER 1. LAKTACE

kg M	% T	kg T	% B	kg B
------	-----	------	-----	------

Gudera - matka



# WUHUDLER

HG-562

GZW  
**134**

WABAN x MANIGO

Číslo  
býka

AT 267174169

Datum  
narození

28. 12. 2018



- > TOP mléčná produkce
- > korektor krátkých struků
- > výborné končetiny

EXTERIÉR	Genomické PH 08/2024 dcer:302				
	88	100	112	124	
Rámec					106
Osvalení					109
Končetiny					123
Vemeno					111
Výška v kříži					107
Délka těla					105
Šířka zadě					102
Sklon zadě					106
Hloubka středotrupí					107
Postoj zad. končetin					94
Char. hlez. kloubu					103
Spěnka					115
Paznechty - patka					113
Úhel př. upn. vemene					104
Délka př. čtvrti vem.					97
Délka zad. upn. vem.					111
Závěsný vaz					110
Hloubka vemene					106
Postavení zad. struků					105
Délka struků					113
Tloušťka struků					104
Rozm. před. struků					100
Čistota vemene					100

## DÍLČÍ INDEXY

MW **126** FW **94**

FIT **115** DLH **117**

Wuhudler se narodil v Rakousku na farmě Bauer. Jeho matka Herta nadojila v průměru 4 laktací 10.073 kgM s 3,36 %T a 3,61 %B s maximální poslední 12.250 kgM.

PRODUKCE: DAC: 08/2024 R 99 % Dcer: 813 Stád: 55

kg M	% T	kg T	% B	kg B
<b>+1171</b>	<b>-0,14</b>	<b>+36</b>	<b>-0,01</b>	<b>+40</b>

### FUNKČNÍ ZNAKY

porody paternální	porody maternální	index plodnosti	somat. buňky
<b>97</b>	<b>99</b>	<b>99</b>	<b>123</b>

### PRODUKCE DCER 1. LAKTACE

kg M	% T	kg T	% B	kg B
<b>8057</b>	<b>4,16</b>	<b>336</b>	<b>3,54</b>	<b>285</b>

Herta - matka



# WERT

HG-497

GZW  
**124**

GS W1 x ETOSCHA

Číslo  
býka

AT 95455569

Datum  
narození

15. 6. 2019



- > vysoká masná a mléčná produkce
- > špičková dlouhověková rodina
- > B-Kasein A2A2

EXTERIÉR	Genomické PH 08/2024 dcer:24				
	88	100	112	124	
Rámec					89
Osvalení					109
Končetiny					97
Vemeno					113
Výška v kříži	<<				84
Délka těla					96
Šířka zadě					105
Sklon zadě					108
Hloubka středotrupí					91
Postoj zad. končetin					100
Char. hlez. kloubu					92
Spěnka					100
Paznechty - patka					100
Úhel př. upn. vemene					113
Délka př. čtvrti vem.					98
Délka zad. upn. vem.					90
Závěsný vaz					102
Hloubka vemene					110
Postavení zad. struků					118
Délka struků					88
Tloušťka struků					91
Rozm. před. struků					114
Čistota vemene					105

## DÍLČÍ INDEXY

MW **115** FW **119**

FIT **103** DLH **110**

Býk se narodil na farmě Sitka. Matka Nania je již 4. generací krav produkujících býky do inseminace. Na 1. laktaci nadojila 8.672 kgM s 4,06%T a 3,68% B a do inseminace dala zatím 4 býky, z nichž Huberbu je využíván jako otec býků.

PRODUKCE: DAC: 08/2024 R 95 % Dcer: 53 Stád: 34

kg M	% T	kg T	% B	kg B
<b>+700</b>	<b>-0,08</b>	<b>+23</b>	<b>-0,04</b>	<b>+21</b>

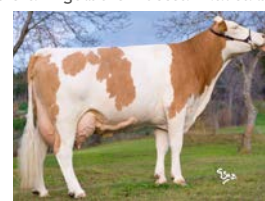
### FUNKČNÍ ZNAKY

porody paternální	porody maternální	index plodnosti	somat. buňky
<b>105</b>	<b>107</b>	<b>96</b>	<b>97</b>

### PRODUKCE DCER 1. LAKTACE

kg M	% T	kg T	% B	kg B

Sitka Engelbert Indossar Nalisa bába



# HAVLMAR

HEL-155

GZW  
**116**

OBREZAC x ITACHI

Číslo  
býka CZ 303046034  
Datum  
narození 3. 12. 2022



Býk pochází z jihočeského chovu ZD Ločenice. Jeho matka ukončila 3. laktaci s užitkovostí krásných 13.928 kgM při složkách 3,56 %T a 3,43 %B a index stáda této plemence dosáhl hodnoty 148.

PRODUKCE: DAC: 08/2024 R 79% Dcer: 0 Stád: 0

kg M	% T	kg T	% B	kg B
<b>+1148</b>	<b>-0,14</b>	<b>+35</b>	<b>-0,14</b>	<b>+28</b>

FUNKČNÍ ZNAKY

porody paternální	porody maternální	index plodnosti	somat. buňky
<b>106</b>	<b>96</b>	<b>100</b>	<b>90</b>

- > velmi dobrá mléčná produkce
- > plné kaseiny A2A2, BB
- > vynikající utváření vemen

EXTERIÉR Genomické PH 08/2024 dcer:0

	88	100	112	124	
Rámec					102
Osvalení	<<				82
Končetiny					94
Vemeno					117
Výška v kříži					107
Délka těla					96
Šířka zadě					92
Sklon zadě					114
Hloubka středotrupí					98
Postoj zad. končetin	<<				88
Char. hlez. kloubu					101
Spěnka					101
Paznechty - patka					92
Úhel př. upn. vemene					110
Délka př. čtvrti vem.					92
Délka zad. upn. vem.					99
Závěsný vaz					103
Hloubka vemene					120
Postavení zad. struků					106
Délka struků					97
Tloušťka struků					101
Rozm. před. struků					117
Čistota vemene					95

DÍLČÍ INDEXY

MW	FW
<b>122</b>	<b>89</b>
FIT	DLH
<b>104</b>	<b>105</b>



PRODUKCE DCER 1. LAKTACE

kg M	% T	kg T	% B	kg B

# ILANKO

HEL-152

GZW  
**120**

ILANNE x VALFIN JB

Číslo  
býka CZ 046129035  
Datum  
narození 25. 6. 2022



Ilanko se narodil v Zemědělské a.s. Koloveč. Jeho matka nadojila v průměru 9 laktací 9.010 kg M s 5,12 %T a 3,80 %B. Na max. 5 laktaci dala 10.236 kg M. Při vysoké produkci měla mezidobí 380 dní.

PRODUKCE: DAC: 08/2024 R 84% Dcer: 0 Stád: 0

kg M	% T	kg T	% B	kg B
<b>+675</b>	<b>+0,01</b>	<b>+29</b>	<b>+0,05</b>	<b>+29</b>

FUNKČNÍ ZNAKY

porody paternální	porody maternální	index plodnosti	somat. buňky
<b>107</b>	<b>99</b>	<b>112</b>	<b>93</b>

- > vynikající rodina krav
- > vhodný na jalovice
- > otec spolehlivě prověřený i v ČR

EXTERIÉR Genomické PH 08/2024 dcer:0

	88	100	112	124	
Rámec					107
Osvalení					73
Končetiny					102
Vemeno					120
Výška v kříži					110
Délka těla					102
Šířka zadě					97
Sklon zadě					94
Hloubka středotrupí					106
Postoj zad. končetin					98
Char. hlez. kloubu					125
Spěnka					93
Paznechty - patka					85
Úhel př. upn. vemene					108
Délka př. čtvrti vem.					104
Délka zad. upn. vem.					104
Závěsný vaz					109
Hloubka vemene					113
Postavení zad. struků					99
Délka struků					104
Tloušťka struků					91
Rozm. před. struků					120
Čistota vemene					94

DÍLČÍ INDEXY

MW	FW
<b>120</b>	<b>87</b>
FIT	DLH
<b>111</b>	<b>110</b>



PRODUKCE DCER 1. LAKTACE

kg M	% T	kg T	% B	kg B



**FEED  
EXCEL**  
Efektivní konverze krmiva

Prověřená cesta  
k ziskovosti

**MÉNĚ KRMIVA**  **VYŠŠÍ ZISK**

Díky letité spolupráci s chovateli a vedoucímu postavení ve vývoji a výzkumu **CRV FeedExcel** využívá nejobsáhlejší a nejspolehlivější soubor dat o příjmu krmiva krav na světě. Tato strategie šlechtění je příslibem vysokoprodukčních stád, která přináší chovatelům více mléka z menšího množství krmiva. **FeedExcel** je prověřená cesta k vyšším ziskům a nižším emisím.

- ▶ až o 25 % více mléka\*  
nebo
- ▶ až o 25 % méně krmiva\*  
a
- ▶ až o 25 % méně metanu  
do roku 2050

\*Na základě vlastního výzkumu CRV na komerčních farmách, kde bylo porovnáno 25 % nejlepších a 25 % nejhorších krav z hlediska efektivity konverze krmiva.

**CRV** 

BETTER COWS > BETTER LIFE

[WWW.CRVCZ.CZ](http://WWW.CRVCZ.CZ)



## BÝCI PLEMENE H - SIH

REGISTR

STRANA

## GENOMIČTÍ BÝCI

DELAWARE	NBR-153	13
DOLMEN	NXB-944	14
FALCO	NXC-020	14
FAKIR	NXC-022	15
FROSTY PP	NBR-330	15
GREENSEAT	NBR-214	16
LIBERATE	NXB-874	16
SURFER P	NXB-987	17

## PROVĚŘENÍ BÝCI

BLACKFOOT	NEO-984	17
GLADIUS	NBR-035	18
WOODY	NEO-896	18

## BÝCI PLEMENE H - TPI

REGISTR

STRANA

## GENOMIČTÍ BÝCI

COLLECTOR	NBR-101	19
EMACS	NBR-321	19
FLYN	NXB-993	20
HIGHSTAKES	NXB-915	20
MR WU	NBR-251	21
TIDES OUT	NXB-947	21
TYROL	NXB-914	22
ZURI	NBR-137	22
ZYMURGY	NBR-271	23

## PROVĚŘENÍ BÝCI

IMPERIAL	NBR-204	23
LAMBEAU	NBR-331	24
RASHAN	NXB-938	24

## BÝCI PLEMENE H - RED

REGISTR

STRANA

FAUST RED	RED-870	25
DALER P	RED-829	25
DONUT P RED	RED-843	26
FOMO PP	RED-883	26

## DELAWARE

NBR-153

SIH  
130

MOLINE x SEMINO

Číslo  
býka

CZ 066338064

Datum  
narození

18. 5. 2021



- > široká vemena
- > velmi dobrá produkce

- > korekce strmých končetin

## EXTERIÉR

Genomické PH 08/2024 dcer:0

	88	100	112	124	
Vemeno					111
Končetiny					105
Celkem					113
Tělesný rámec					114
Šířka hrudníku	<<				81
Hloubka těla	<<				72
Hranatost					116
Sklon zádě	<<				87
Šířka zádě					105
Postoj zad. končetin					108
Zaúhlení zad. konč.					124
Úhel paznehtu	<<				83
Přední upn. vemene					113
Rozmístění př. struků					120
Délka struků					98
Hloubka vemene					119
Výška z upn. vemene					116
Závěsný vaz	<<				84
Rozmístění z. struků					113
Šířka z upn. vemene				>>	128
Kvalita kostí				>>	127
Chodivost					103
Kondice					68

## DÍLČÍ INDEXY

DSI-MLK

129

DSI-YEM

113

DSI-KON

101

Delaware má za sebou jednu z produkčních rodin v Agrasu Bohdalov, kterou je Agras Bona. Matka AGRAS BONA nadojila na 3. laktaci 18.188 kgM při 3,82 % T a 3,37 % B. Bába na 3. laktaci překročila 20.000 kg M.

PRODUKCE: DAC: 08/2024 R 73 % Dcer: 0 Stád: 0

kg M	% T	kg T	% B	kg B
+740	+0,27	+56	+0,09	+35

## FUNKČNÍ ZNAKY

porody paternální	plodnost býka	plodnost dcer	somat. buňky
90	84	112	102

## PRODUKCE DCER 1. LAKTACE

kg M	% T	kg T	% B	kg B

# DOLMEN

NXB-944

SIH  
137

TOPSTONE x RELEVANT

Číslo  
býka  
Datum  
narození

NL 734970583

22. 9. 2020



- > velmi dobré PH mléka a složek
- > vynikající PH končetin
- > TOP zdraví a efektivita produkce

EXTERIÉR	Genomické PH 08/2024 dcer:0			
	88	100	112	124
Vemeno				110
Končetiny				>>139
Celkem				114
Tělesný rámec				109
Šířka hrudníku				93
Hloubka těla				93
Hranatost				124
Sklon zádě	<<			80
Šířka zádě				108
Postoj zad. končetin				>>143
Zaúhlení zad.konč.	<<			77
Úhel paznehtu				122
Přední upn. vemene				111
Rozmístění př. struků				94
Délka struků				98
Hloubka vemene				106
Výška z upn. vemene				109
Závěsný vaz	<<			80
Rozmístění z. struků				103
Šířka z upn. vemene				>>135
Kvalita kostí				>>125
Chodivost				>>125
Kondice	<<			81

## DÍLČÍ INDEXY

DSI-MLK  
**132**

DSI-DEM  
**108**

DSI-KON  
**125**

Jeden z nejlepších synů prověřeného Topstone. Americká rodina Ralma Juror Faith EX-91, ze které pochází také u nás dříve využívaní prověřeni býci NXB-095 Bouw Rocky, NEA-896 Ralma Oman Cricket.

PRODUKCE: DAC: 08/2024 R 68 % Dcer: 0 Stád: 0

kg M	% T	kg T	% B	kg B
<b>+1241</b>	<b>+0,02</b>	<b>+48</b>	<b>+0,06</b>	<b>+49</b>

### FUNKČNÍ ZNAKY

porody paternální	plodnost býka	plodnost dcer	somat. buňky
<b>117</b>	<b>97</b>	<b>109</b>	<b>98</b>

### PRODUKCE DCER 1. LAKTACE

kg M	% T	kg T	% B	kg B



Grant D Fay - MM

# FALCO

NXC-020

SIH  
140

LOVOO x WESTCOAST KERRIGAN

Číslo  
býka  
Datum  
narození

CZ 253176064

30. 7. 2023



- > vynikající PH pro produkci bílkovin
- > optimální utváření struků
- > výborné končetiny

EXTERIÉR	Genomické PH 08/2024 dcer:0			
	88	100	112	124
Vemeno				122
Končetiny				136
Celkem				122
Tělesný rámec				119
Šířka hrudníku				110
Hloubka těla				96
Hranatost				113
Sklon zádě	<<			84
Šířka zádě				120
Postoj zad. končetin				136
Zaúhlení zad.konč.				106
Úhel paznehtu				123
Přední upn. vemene				115
Rozmístění př. struků				96
Délka struků				104
Hloubka vemene				121
Výška z upn. vemene				119
Závěsný vaz				>>132
Rozmístění z. struků				105
Šířka z upn. vemene				114
Kvalita kostí				>>125
Chodivost				112
Kondice				93

## DÍLČÍ INDEXY

DSI-MLK  
**133**

DSI-DEM  
**120**

DSI-KON  
**122**

Falco je produktem šlechtění Agrasu Bohdalov. Matka narozená z německého embrya Agras Energy v sobě snoubí jak výbornou produkci (přes 17.000 kg M na 3. i 4.laktaci), tak zároveň i špičkový exteriér VG-86.

PRODUKCE: DAC: 08/2024 R 68 % Dcer: 0 Stád: 0

kg M	% T	kg T	% B	kg B
<b>+1257</b>	<b>+0,01</b>	<b>+48</b>	<b>+0,06</b>	<b>+50</b>

### FUNKČNÍ ZNAKY

porody paternální	plodnost býka	plodnost dcer	somat. buňky
	<b>0</b>	<b>108</b>	<b>109</b>

### PRODUKCE DCER 1. LAKTACE

kg M	% T	kg T	% B	kg B





# FAKIR

NXC-022

SIH  
142

AXEL x SEMIMO

Číslo  
býka  
Datum  
narození

CZ 253269064

1. 10. 2023



Fakir je plnokaseinový býk pocházející z Agrasu Bohdalov z rodiny matek býků.

PRODUKCE: DAC: 08/2024 R 73 % Dcer: 0 Stád: 0

kg M	% T	kg T	% B	kg B
+1366	0,23	76	0,01	47

FUNKČNÍ ZNAKY

porody paternální	plodnost býka	plodnost dcer	somat. buňky
	116		106

- > skvělá produkce mléka i složek
- > kasein A2A2, BB
- > top syn Axela

EXTERIÉR Genomické PH 08/2024 dcer:0

	88	100	112	124	
Vemeno					118
Končetiny					129
Celkem					115
Tělesný rámec					102
Šířka hrudníku					95
Hloubka těla					89
Hranatost					108
Sklon zádě	<<				88
Šířka zádě	<<				84
Postoj zad. končetin					108
Zaúhlení zad.konč.	<<				74
Úhel paznehtu				>>	131
Přední upn. vemene					120
Rozmístění př. struků					113
Délka struků					104
Hloubka vemene					117
Výška z upn. vemene					113
Závěsný vaz					96
Rozmístění z. struků					102
Šířka z upn. vemene					103
Kvalita kostí					112
Chodivost					119
Kondice					98

DÍLČÍ INDEXY

DSI-MLK 136 DSI-VEM 115

DSI-KON 117

No-Pe Yoder Elena VG-89  
- matka otce



PRODUKCE DCER 1. LAKTACE

kg M	% T	kg T	% B	kg B

# FROSTY PP

NBR-330

SIH  
119

REMOVER PP x SOLITAIR P

Číslo  
býka  
Datum  
narození

CZ 041466024

2. 4. 2023



Homozygotně bezrohý býk Frosty se narodil v ZD Krásná Hora nad Vltavou. Matka býčka KRA-HO SOLITAIR SHAGG RED P, G+ 83, nadojila za 289 dní laktace (více se vinou zranění nadožila) 11.521 kg M při T 4,04 % a B 3,56.

PRODUKCE: DAC: 08/2024 R 68 % Dcer: 0 Stád: 0

kg M	% T	kg T	% B	kg B
+513	+0,13	+32	+0,02	+20

FUNKČNÍ ZNAKY

porody paternální	plodnost býka	plodnost dcer	somat. buňky
102	0	104	111

- > homozygotně bezrohý býk
- > Beta kasein A2A2
- > plusové mléčné složky

EXTERIÉR Genomické PH 08/2024 dcer:0

	88	100	112	124	
Vemeno					108
Končetiny					112
Celkem					109
Tělesný rámec					111
Šířka hrudníku					96
Hloubka těla	<<				81
Hranatost					109
Sklon zádě	<<				76
Šířka zádě					106
Postoj zad. končetin					111
Zaúhlení zad.konč.					88
Úhel paznehtu					93
Přední upn. vemene					108
Rozmístění př. struků					108
Délka struků	<<				81
Hloubka vemene					118
Výška z upn. vemene					104
Závěsný vaz	<<				83
Rozmístění z. struků					109
Šířka z upn. vemene					104
Kvalita kostí					120
Chodivost					113
Kondice	<<				81

DÍLČÍ INDEXY

DSI-MLK 116 DSI-VEM 106

DSI-KON 108

PRODUKCE DCER 1. LAKTACE

kg M	% T	kg T	% B	kg B

# GREENSEAT

NBR-214

SIH  
135

GLADIUS x CASINO

Číslo  
býka  
Datum  
narození

NL 688856175

31. 10 2021



> špičková produkce mléka  
> osvědčená rodina

> výborně upnutá vemena

EXTERIÉR	Genomické PH 08/2024 dcer:0			
	88	100	112	124
Vemeno				117
Končetiny				>> 135
Celkem				119
Tělesný rámec				111
Šířka hrudníku				91
Hloubkavtěla				100
Hranatost				117
Sklon zádě				117
Šířka zádě				94
Postoj zad. končetin				141
Zaúhlení zad.konč.	<<			61
Úhel paznehtu				110
Přední upn. vemena				>> 125
Rozmístění př. struků				119
Délka struků	<<			85
Hloubka vemena				114
Výška z upn. vemena				>> 128
Závěsný vaz	<<			69
Rozmístění z. struků				116
Šířka z upn. vemena				120
Kvalita kostí	<<			109
Chodivost	<<			87
Kondice	<<			81

DÍLČÍ INDEXY

DSI-MLK  
132

DSI-DEM  
105

DSI-KON  
119

Býk má původ v úspěšné rodině Willem 's Hoeve Rita. V sedmé generaci najdeme výstavní krávu Willem 's Hoeve Rita EX-92. Praprabába Willem 's Hoeve Rita 855 již překonala hranici 100.000 kg mléka a dosáhla jí za pouhé čtyři laktace.

PRODUKCE: DAC: 08/2024 R 83 % Dcer: 0 Stád: 0

kg M	% T	kg T	% B	kg B
+1940	-0,05	+66	-0,13	+46

FUNKČNÍ ZNAKY

porody paternální	plodnost býka	plodnost dcer	somat. buňky
94	106	100	123

PRODUKCE DCER 1. LAKTACE

kg M	% T	kg T	% B	kg B

Delta Rochira - matka



# LIBERATE

NXB-874

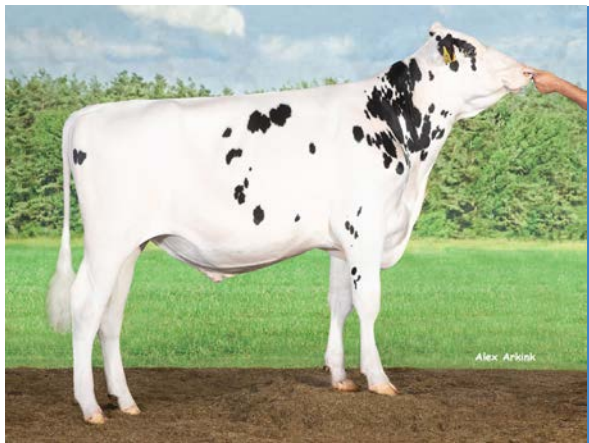
SIH  
141

GIGANTIX x RUSH HOUR

Číslo  
býka  
Datum  
narození

NL 684554460

15. 6. 2020



> výborná mléčná produkce a složky  
> zdravé paznehty a vemena

> robotické rozmístění a délka struků

EXTERIÉR	Genomické PH 08/2024 dcer:0			
	88	100	112	124
Vemeno				111
Končetiny				> 136
Celkem				112
Tělesný rámec				115
Šířka hrudníku				117
Hloubkavtěla				94
Hranatost				108
Sklon zádě				92
Šířka zádě				106
Postoj zad. končetin				>> 141
Zaúhlení zad.konč.				89
Úhel paznehtu				105
Přední upn. vemena				107
Rozmístění př. struků				96
Délka struků				105
Hloubka vemena				113
Výška z upn. vemena				110
Závěsný vaz				114
Rozmístění z. struků				94
Šířka z upn. vemena				117
Kvalita kostí				116
Chodivost				95
Kondice				100

DÍLČÍ INDEXY

DSI-MLK  
140

DSI-DEM  
115

DSI-KON  
120

Delta Liberat pochází z nizozemské rodiny krav Peeldijker Liesje. Matka Peeldijker Liesje 1323 je dcerou prověřeného býka Double Rush Hour ( Final x Snowfever ).

PRODUKCE: DAC: 08/2024 R 68 % Dcer: 0 Stád: 0

kg M	% T	kg T	% B	kg B
+1438	-0,02	+51	+0,11	+62

FUNKČNÍ ZNAKY

porody paternální	plodnost býka	plodnost dcer	somat. buňky
106	99	104	101

PRODUKCE DCER 1. LAKTACE

kg M	% T	kg T	% B	kg B

Peeldijker Liesje - MMM



# SURFER P

NXB-987

SIH  
134

BRANDUNG P x SIMON P

Číslo  
býka  
NL 711529122  
Datum  
narození  
19. 1 2022



- > vynikající mléčná produkce
- > efektivní na produkci
- > výborně hodnocený také na RZG

Zakladatelkou rodiny je vynikající americká matka býků Olmar Durham Baby Bunny EX-92. Matka Surfera P, plemence RHO Bingo nadojila na 1. laktaci 14.395 kgM při 3,95 %T a 3,27 %B.

PRODUKCE: DAC: 08/202 R 83 % Dcer: 0 Stád: 0

kg M	% T	kg T	% B	kg B
+1838	-0,17	+48	-0,09	+48

FUNKČNÍ ZNAKY

porody paternální	plodnost býka	plodnost dcer	somat. buňky
117	109	111	105

EXTERIÉR Genomické PH 08/2024 dcer:0

	88	100	112	124	
Vemeno					110
Končetiny					133
Celkem					108
Tělesný rámec					101
Šířka hrudníku					93
Hloubkavtěla					67
Hranatost					121
Sklon zádě					90
Šířka zádě					110
Postoj zad. končetin					136
Zaúhlení zad.konč.					77
Úhel paznehtu					109
Přední upn. vemene					101
Rozmístění př. struků					78
Délka struků					96
Hloubka vemene					106
Výška z upn. vemene					123
Závěsný vaz					90
Rozmístění z. struků					100
Šířka z upn. vemene					124
Kvalita kostí					103
Chodivost					96
Kondice					86

DÍLČÍ INDEXY

DSI-MLK 130 DSI-VEM 109

DSI-KON 120

PRODUKCE DCER 1. LAKTACE

kg M	% T	kg T	% B	kg B



Bingo - matka

# BLACKFOOT

NEO-984

SIH  
133

SEMINO x GATEDANCER

Číslo  
býka  
CZ 065736064  
Datum  
narození  
25. 7. 2019



- > střední rámec
- > výborně utvářené končetiny
- > excelentní složky

Blackfoot pochází z vysokoprodukční rodiny Amálka z Agrasu Bohdalov a.s. Matka AGRAS AMÁLKA 92 nadojila na 3. laktaci 20.220 kgM při 3,64 %T a 3,34 %B.

PRODUKCE: DAC: 08/2024 R 97 % Dcer: 400 Stád: 86

kg M	% T	kg T	% B	kg B
+483	+0,28	+46	+0,20	+39

FUNKČNÍ ZNAKY

porody paternální	plodnost býka	plodnost dcer	somat. buňky
87	98	98	100

EXTERIÉR Genomické PH 08/2024 dcer:341

	88	100	112	124	
Vemeno					113
Končetiny					119
Celkem					113
Tělesný rámec					104
Šířka hrudníku					107
Hloubkavtěla					102
Hranatost					110
Sklon zádě					97
Šířka zádě					90
Postoj zad. končetin					125
Zaúhlení zad.konč.					82
Úhel paznehtu					117
Přední upn. vemene					109
Rozmístění př. struků					121
Délka struků					90
Hloubka vemene					115
Výška z upn. vemene					116
Závěsný vaz					105
Rozmístění z. struků					113
Šířka z upn. vemene					114
Kvalita kostí					111
Chodivost					116
Kondice					92

DÍLČÍ INDEXY

DSI-MLK 131 DSI-VEM 113

DSI-KON 115

PRODUKCE DCER 1. LAKTACE

kg M	% T	kg T	% B	kg B
9757	3,96	387	3,49	340



# GLADIUS

NBR-035

SIH  
140

GAZEBO x SUPERHERO

Číslo  
býka

DE 123451708

Datum  
narození

15. 7. 2019



- > prověřený top býk GER, NLD i CZE
- > nízké somatické buňky
- > výborná produkce, vysoká efektivita

EXTERIÉR	Genomické PH 08/2024 dcer:0			
	88	100	112	124
Vemeno				114
Končetiny				133
Celkem				117
Tělesný rámec				108
Šířka hrudníku				93
Hloubkavtěla				85
Hranatost				111
Sklon zádě				97
Šířka zádě				84
Postoj zad. končetin				138
Zaúhlení zad.konč.				55
Úhel paznehtu				120
Přední upn. vemene				115
Rozmístění př. struků				109
Délka struků				82
Hloubka vemene				118
Výška z upn. vemene				121
Závěsný vaz				<< 83
Rozmístění z. struků				110
Šířka z upn. vemene				120
Kvalita kostí				114
Chodivost				120
Kondice				89

## DÍLČÍ INDEXY

DSI-MLK 139

DSI-DEM 108

DSI-KON 122

Německá rodina velmi úspěšných krav, která má zakladatelku u plemene Lexis Dundee. Dcery Gladiusu jsou extrémně uniformní, především z pohledu produkce mléka, funkčnosti exteriéru, ale i kondice.

PRODUKCE: DAC: 08/2024 R 99 % Dcer: 18 Stád: 6

kg M	% T	kg T	% B	kg B
+2119	-0,09	+68	-0,07	+60

## FUNKČNÍ ZNAKY

porody paternální	plodnost býka	plodnost dcer	somat. buňky
86	110	92	120

## PRODUKCE DCER 1. LAKTACE

kg M	% T	kg T	% B	kg B
12922	3,97	513	3,47	449

KAX Dollyanna - matka



# WOODY

NEO-896

SIH  
136

RANGER x JETSET

Číslo  
býka

NL 965020507

Datum  
narození

27. 7. 2018



- > velmi dobré složky
- > zdravá vemena, nízký obsah SB
- > harmonické dcery

EXTERIÉR	Genomické PH 08/2024 dcer: 115			
	88	100	112	124
Vemeno				122
Končetiny				142
Celkem				121
Tělesný rámec				113
Šířka hrudníku				122
Hloubkavtěla				136
Hranatost				115
Sklon zádě				101
Šířka zádě				99
Postoj zad. končetin				146
Zaúhlení zad.konč.				<< 83
Úhel paznehtu				117
Přední upn. vemene				124
Rozmístění př. struků				107
Délka struků				104
Hloubka vemene				119
Výška z upn. vemene				128
Závěsný vaz				90
Rozmístění z. struků				97
Šířka z upn. vemene				119
Kvalita kostí				110
Chodivost				142
Kondice				88

## DÍLČÍ INDEXY

DSI-MLK 132

DSI-DEM 116

DSI-KON 127

Prababička Woodyho je plnou sestrou velmi úspěšného býka NEO-637 Willem's Hoeve Browning. Woody má původ v úspěšné rodině Willem's Hoeve Rita, která patří k nejpopulárnějším rodinám krav v Evropě.

PRODUKCE: DAC: 08/2024 R 99 % Dcer: 258 Stád: 33

kg M	% T	kg T	% B	kg B
+1128	+0,16	+59	+0,04	+43

## FUNKČNÍ ZNAKY

porody paternální	porody maternální	index plodnosti	somat. buňky
91	96	78	126

## PRODUKCE DCER 1. LAKTACE

kg M	% T	kg T	% B	kg B
9765	4,11	402	3,46	338

Rita 1626a - matka



# COLLECTOR

NBR-101

TPI  
**2855**

ALTAPLINKO x FRAZZLED

Číslo  
býka  
Datum  
narození

CA 13572566

5. 10. 2020



- > velmi dobrá produkce mléka
- > vhodný na jalovice
- > delší struky

EXTERIÉR	Genomické PH 08/2024 dcer:0				
	-1	0	1	2	
Vemeno					0.56
Končetiny					-0.51
Celkem					0.22
Rámec					-0.21
Konstituce					« -1.34
Hloubka těla					« -1.29
Hranatost					0.50
Sklon zádě					-0.12
Šířka zádě					0.09
Zaúhlení zad. končetin					0.20
Postoj zad. konč.					« -1.06
Úhel paznehtu					-0.39
Skóre končetin					-0.37
Přední upnutí vem.					0.63
Zadní upnutí vem.					0.71
Šířka zad. čtvrti					0.46
Závěsný vaz					-0.03
Hloubka vemene					0.87
Rozm. př. struků					-0.79
Rozm. zad. struků					-0.33
Délka struků					0.60

## EKONOMICKÉ INDEXY

NMS CMS  
**927 941**

DLH  
**5,0**



Collector pochází z Kanady, z rodiny krav která je nová ve šlechtění. Otcem Collectora je AltaPlinko (Progenesis Marius xPreAltaTopshot). Skvělé hodnocení zdraví a utváření vemene, jsou vhodné pro robotické dojení.

PRODUKCE: USA: 08/2024 R 68% Dcer: 0 Stád: 0

kg M	% T	kg T	% B	kg B
<b>+656</b>	<b>+0,11</b>	<b>+39</b>	<b>+0,06</b>	<b>+28</b>

### FUNKČNÍ ZNAKY

porody paternální	plodnost býka	plodnost dcer	somat. buňky	typ celkem
<b>1,70</b>	<b>112</b>	<b>0,00</b>	<b>2,80</b>	<b>0,22</b>

### PRODUKCE DCER 1. LAKTACE

kg M	% T	kg T	% B	kg B

AltaPlinko - otec



# EMACS

NBR-321

TPI  
**2858**

ZAZ x PURSUIT

Číslo  
býka  
Datum  
narození

US 3250267114

26. 8. 2022



- > komplexní plemeník
- > robotická vemena

EXTERIÉR	Genomické PH 2024 dcer:0				
	-1	0	1	2	
Vemeno					1.21
Končetiny					0.77
Celkem					1.27
Rámec					0.00
Konstituce					-0.86
Hloubka těla					-0.64
Hranatost					1.50
Sklon zádě					-0.54
Šířka zádě					-0.39
Zaúhlení zad. končetin					-0.58
Postoj zad. konč.					0.40
Úhel paznehtu					0.50
Skóre končetin					0.83
Přední upnutí vem.					1.28
Zadní upnutí vem.					1.95
Šířka zad. čtvrti					1.49
Závěsný vaz					-0.38
Hloubka vemene					0.91
Rozm. př. struků					-0.15
Rozm. zad. struků					-0.35
Délka struků					0.41

## EKONOMICKÉ INDEXY

NMS CMS  
**1192 1214**

DLH  
**6,50**



V původu Emacsse najdeme světoznámou plemenicí Snow-N Denises Dellia EX-95. Ta je často nazývána Queen of the Breed II, tj. druhou královnou holštýnského plemene hned po plemenicí C Gledridge Citation Roxy.

PRODUKCE: USA: 08/2024 R 80% Dcer: 0 Stád: 0

kg M	% T	kg T	% B	kg B
<b>+506</b>	<b>+0,24</b>	<b>+48</b>	<b>+0,10</b>	<b>+28</b>

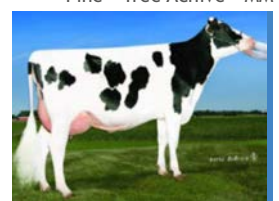
### FUNKČNÍ ZNAKY

porody paternální	plodnost býka	plodnost dcer	somat. buňky	typ celkem
<b>1,7</b>		<b>0,70</b>	<b>2,68</b>	<b>1,51</b>

### PRODUKCE DCER 1. LAKTACE

kg M	% T	kg T	% B	kg B

Pine - Tree Achive - MM



# FLYNN

NXB-993

TPI  
**3053**

BIGSHOT x COPYRIGHT

Číslo  
býka  
Datum  
narození

NL 608515892

25. 11. 2019



> komplexní exteriér  
> zajímavý původ

&gt; velmi dobrá vlastní plodnost

EXTERIÉR	Genomické PH 08/2024 dcer:0				
	-1	0	1	2	
Vemeno					1.69
Končetiny					1.06
Celkem					1.68
Rámec					0.97
Konstituce					-0.19
Hloubka těla					0.06
Hranatost					1.71
Sklon zádě					0.96
Šířka zádě					0.84
Zaúhlení zad. končetin					0.15
Postoj zad. konč.					1.26
Úhel paznehtu					1.11
Skóre končetin					1.17
Přední upnutí vem.					1.93
Zadní upnutí vem.					» 2.34
Šířka zad. čtvrti					» 2.11
Závěsný vaz					0.34
Hloubka vemene					1.84
Rozm. př. struků					0.57
Rozm. zad. struků					0.57
Délka struků					-0.78

EKONOMICKÉ INDEXY

NMS  
**1021**CMS  
**1032**DLH  
**4,40**

Zajímavá kombinace amerického otce býků Bigshota a německo-americké rodiny byla základem vzniku 4. nejlepšího syna Bigshota, kterým je Flynn.

PRODUKCE: USA: 08/2024 R 68% Dcer: 0 Stád: 0

kg M	% T	kg T	% B	kg B
<b>+728</b>	<b>+0,18</b>	<b>+50</b>	<b>+0,03</b>	<b>+27</b>

FUNKČNÍ ZNAKY

porody paternální	plodnost býka	plodnost dcer	somat. buňky	typ celkem
<b>2,20</b>	<b>116</b>	<b>-1,30</b>	<b>2,78</b>	<b>1,68</b>

PRODUKCE DCER 1. LAKTACE

kg M	% T	kg T	% B	kg B

Plain - Knoll Mogul Mariah  
- MMM

# HIGHSTAKES

NXB-915

TPI  
**2979**

PEAK GALAPAGOS x MAXIMUS

Číslo  
býka  
Datum  
narození

US 3238808327

24. 10. 2021



> vynikající mléčná produkce  
> ideální délka struků

&gt; výborně upnutá vemena

EXTERIÉR	Genomické PH 08/2024 dcer:0				
	-1	0	1	2	
Vemeno					2.01
Končetiny					-0.31
Celkem					1.36
Rámec					0.60
Konstituce					-0.28
Hloubka těla					0.02
Hranatost					1.60
Sklon zádě					-0.63
Šířka zádě					0.49
Zaúhlení zad. končetin					0.35
Postoj zad. konč.					-0.42
Úhel paznehtu					0.50
Skóre končetin					-0.12
Přední upnutí vem.					» 2.22
Zadní upnutí vem.					» 3.15
Šířka zad. čtvrti					» 2.96
Závěsný vaz					0.00
Hloubka vemene					0.69
Rozm. př. struků					1.05
Rozm. zad. struků					0.71
Délka struků					0.08

EKONOMICKÉ INDEXY

NMS  
**938**CMS  
**956**DLH  
**1,70**

Rodina býka Highstakes má zakladatelku ve světoznámé plemeni Snow-N Denises Dellia EX-95 (matka býka Regancrest Durham). Dále z této rodiny pochází známí býci Dundee, Dolman či Mac.

PRODUKCE: USA: 08/2024 R 68% Dcer: 0 Stád: 0

kg M	% T	kg T	% B	kg B
<b>+780</b>	<b>+0,18</b>	<b>+52</b>	<b>+0,10</b>	<b>+37</b>

FUNKČNÍ ZNAKY

porody paternální	plodnost býka	plodnost dcer	somat. buňky	typ celkem
<b>1,90</b>	<b>92</b>	<b>-3,20</b>	<b>2,97</b>	<b>1,36</b>

PRODUKCE DCER 1. LAKTACE

kg M	% T	kg T	% B	kg B

Cookiecutter Hopelynn - MM



# MR WU

NBR-251

TPI  
**2986**

HIGHJUMP x GRANITE

Číslo  
býka

US 3214324412

Datum  
narození

14. 11. 2020



- > výborná rodina z Ladys-Manor
- > výborné hodnocení typu

- > vynikající produkce mléka, vyrovnané složky

EXTERIÉR	Genomické PH 08/2024 dcer:0			
	-1	0	1	2
Vemeno				2,09
Končetiny				0,44
Celkem				1,94
Rámec				0,88
Konstituce				0,07
Hloubka těla				0,68
Hranatost				3,02
Sklon zádě				0,10
Šířka zádě				1,29
Zaúhlení zad. končetin				-0,06
Postoj zad. konč.				0,48
Úhel paznehtu				0,90
Skóre končetin				0,60
Přední upnutí vem.				2,00
Zadní upnutí vem.				2,77
Šířka zad. čtvrti				3,81
Závěsný vaz				1,62
Hloubka vemene				0,55
Rozm. př. struků				1,99
Rozm. zad. struků				2,24
Délka struků				-1,09

EKONOMICKÉ INDEXY

NMS

CMS

**957**

DLH

**3,2**



Zakladatelkou je matka býků Ladys-Manor Delightful Jem VG88. Z této rodiny pochází také dříve prověřený Planetův syn, Ladys-Manor PL Shamrock. Ze stejné rodiny je také populární syn AltaOaka, Ladys-Manor Octoberfest.

PRODUKCE: USA: 08/2024 R 82% Dcer: 0 Stád: 0

kg M	% T	kg T	% B	kg B
<b>+649</b>	<b>+0,18</b>	<b>+47</b>	<b>+0,07</b>	<b>+29</b>

FUNKČNÍ ZNAKY

porody paternální	plodnost býka	plodnost dcer	somat. buňky	typ celkem
<b>2,2</b>	<b>96</b>	<b>1,9</b>	<b>2,86</b>	<b>1,94</b>

PRODUKCE DCER 1. LAKTACE

kg M	% T	kg T	% B	kg B

Ladys - Manor Gmt Oohm  
- matka



# TIDES OUT

NXB-947

TPI  
**3012**

OUTCOME x CASCADE

Číslo  
býka

US 3214324443

Datum  
narození

12. 3. 2021



- > komplexní býk s výborným typem
- > třináct generací matek EX a VG

- > výrazná efektivita produkce

EXTERIÉR	Genomické PH 08/2024 dcer:0			
	-1	0	1	2
Vemeno				2.23
Končetiny				1.22
Celkem				1.93
Rámec				0.96
Konstituce				0.11
Hloubka těla				0.30
Hranatost				1.75
Sklon zádě				« -2.12
Šířka zádě				1.17
Zaúhlení zad. končetin				0.28
Postoj zad. konč.				1.25
Úhel paznehtu				1.32
Skóre končetin				1.36
Přední upnutí vem.				» 2.53
Zadní upnutí vem.				» 3.23
Šířka zad. čtvrti				» 2.75
Závěsný vaz				1.36
Hloubka vemene				1.46
Rozm. př. struků				1.22
Rozm. zad. struků				1.47
Délka struků				-0.93

EKONOMICKÉ INDEXY

NMS

CMS

**872**

**891**

DLH

**2,80**



Pochází z velmi hluboké rodiny matek býků Briarpatch-R Mistry VG-85. Ze stejné rodiny se narodili také již prověřeni býci, Roystone Socra Robust, S-S-1 Montross Jedi, Westerrade Alta Spring, Triple-crown Jw Matters.

PRODUKCE: USA: 08/2024 R 82% Dcer: 0 Stád: 0

kg M	% T	kg T	% B	kg B
<b>+751</b>	<b>+0,09</b>	<b>+39</b>	<b>+0,09</b>	<b>+35</b>

FUNKČNÍ ZNAKY

porody paternální	plodnost býka	plodnost dcer	somat. buňky	typ celkem
<b>2,7</b>	<b>100</b>	<b>-0,7</b>	<b>2,86</b>	<b>1,93</b>

PRODUKCE DCER 1. LAKTACE

kg M	% T	kg T	% B	kg B

Manor Cascade Tide - matka



# TYROL

NXB-914

TPI  
**3113**

SIEMERS PARFECT x EISAKU

Číslo  
býka

US 3237112600

Datum  
narození

4. 8. 2021



- > TOP souhrnný index TPI
- > vyrovnané mléko, plusové složky
- > vemena vhodná pro roboty

EXTERIÉR	Genomické PH 08/2022	dcer:0			
	-1	0	1	2	
Vemeno					1.48
Končetiny					1.09
Celkem					» 2.10
Rámec					» 2.11
Konstituce					1.77
Hloubka těla					1.40
Hranatost					0.79
Sklon zádě					-0.62
Šířka zádě					» 2.48
Zaúhlení zad. končetin					0.35
Postoj zad. konč.					» 2.19
Úhel paznehtu					1.36
Skóre končetin					1.26
Přední upnutí vem.					2.00
Zadní upnutí vem.					» 2.22
Šířka zad. čtvrti					» 2.41
Závěsný vaz					0.88
Hloubka vemene					1.98
Rozm. př. struků					-0.36
Rozm. zad. struků					-0.04
Délka struků					0.78

EKONOMICKÉ INDEXY

NMS	CMS
<b>972</b>	<b>989</b>

DLH  
**5,70**

Aurora Tyrol pochází z americké rodiny krav Aurora. Ze stejné rodiny pochází také u nás využívaný býk NEO-790 Aurora Mitchell. Matkou Tyrola je Aurora Eisaku 22110, babičkou Aurora SSI Megaluck 9040.

PRODUKCE: USA: 08/2024 R 68% Dcer: 0 Stád: 0

kg M	% T	kg T	% B	kg B
<b>+687</b>	<b>0,14</b>	<b>+43</b>	<b>+0,09</b>	<b>+33</b>

FUNKČNÍ ZNAKY

porody paternální	plodnost býka	plodnost dcer	somat. buňky	typ celkem
<b>3,00</b>	<b>118</b>	<b>0,40</b>	<b>2,93</b>	<b>2,10</b>

PRODUKCE DCER 1. LAKTACE

kg M	% T	kg T	% B	kg B

Aurora lota - 5M



# ZURI

NBR-137

TPI  
**3045**

ALTAZAZZLE x TAHITI

Číslo  
býka

US 3215568846

Datum  
narození

18. 10. 2020



- > velmi dobrá produkce mléka
- > otec býků
- > excelentní složky

EXTERIÉR	Genomické PH 08/2024	dcer:0			
	-1	0	1	2	
Vemeno					1.70
Končetiny					0.34
Celkem					1.85
Rámec					1.29
Konstituce					0.29
Hloubka těla					0.59
Hranatost					1.99
Sklon zádě					0.44
Šířka zádě					0.80
Zaúhlení zad. končetin					-0.38
Postoj zad. konč.					0.22
Úhel paznehtu					0.80
Skóre končetin					0.69
Přední upnutí vem.					» 2.21
Zadní upnutí vem.					» 2.27
Šířka zad. čtvrti					» 2.27
Závěsný vaz					0.89
Hloubka vemene					1.43
Rozm. př. struků					1.09
Rozm. zad. struků					1.19
Délka struků					-0.46

EKONOMICKÉ INDEXY

NMS	CMS
<b>983</b>	<b>1000</b>

DLH  
**2,90**



Matkou Zuriho je Cal-Roy-Al Tahiti 10346, babičkou Cal-Roy-Al Jennie 4713 VG-87 (Yoder x Headliner), která je rovněž matkou již prověřeného býka Cal-Roy-Al Yoda.

PRODUKCE: USA: 08/2024 R 68% Dcer: 0 Stád: 0

kg M	% T	kg T	% B	kg B
<b>+507</b>	<b>+0,30</b>	<b>+56</b>	<b>+0,10</b>	<b>+28</b>

FUNKČNÍ ZNAKY

porody paternální	plodnost býka	plodnost dcer	somat. buňky	typ celkem
<b>1,80</b>	<b>120</b>	<b>-1,80</b>	<b>2,93</b>	<b>1,85</b>

PRODUKCE DCER 1. LAKTACE

kg M	% T	kg T	% B	kg B

Car - Roy - Al - Jennie - MM







> jediný syn Zootyho v ČR  
> vysoká efektivita produkce

> nízké somatické buňky

EXTERIÉR	Genomické PH 08/2024 dcer:0		
	-1	0	1 2
Vemeno			1.65
Končetiny			0.09
Celkem			1.44
Rámeček			0.88
Konstituce			-0.48
Hloubka těla			-0.25
Hranatost			1.82
Sklon zádě			1.73
Šířka zádě			0.59
Zaúhlení zad. končetin			0.58
Postoj zad. konč.			0.02
Úhel paznehtu			0.23
Skóre končetin			0.36
Přední upnutí vem.			1.80
Zadní upnutí vem.			2.07
Šířka zad. čtvrti			2.26
Závěsný vaz			0.76
Hloubka vemene			1.43
Rozm. př. struků			1.11
Rozm. zad. struků			1.12
Délka struků			-0.54

### EKONOMICKÉ INDEXY

NMS CMS  
**1087 1109**

DLH  
**4,60**



V mateřské části rodokmenu najdeme rodinu krav Cookiecutter. Rodina býka má zakladatelku ve světoznámé plemeni Snow-N Denises Dellia EX-95, dále z této rodiny pochází známí býci Dundee, Dolman či Mac.

PRODUKCE: USA: 08/2024 R 66% Dcer: 0 Stád: 0

kg M	% T	kg T	% B	kg B
<b>+527</b>	<b>+0,25</b>	<b>+50</b>	<b>+0,10</b>	<b>+29</b>

### FUNKČNÍ ZNAKY

porody paternální	plodnost býka	plodnost dcer	somat. buňky	typ celkem
<b>1,40</b>	<b>111</b>	<b>-1,70</b>	<b>2,70</b>	<b>1,44</b>

### PRODUKCE DCER 1. LAKTACE

kg M	% T	kg T	% B	kg B

Bru - Dale Zeronica  
- 4. gen, MM



> struky ideální pro robotické dojení  
> výborně upnutá vemena

> vysoká spolehlivost prověření

EXTERIÉR	Genomické PH 08/2024 dcer:1057		
	-1	0	1 2
Vemeno			0.86
Končetiny			0.53
Celkem			1.24
Rámeček			1.18
Konstituce			0.73
Hloubka těla			0.59
Hranatost			1.15
Sklon zádě			-0.10
Šířka zádě			1.11
Zaúhlení zad. končetin			-0.74
Postoj zad. konč.			1.32
Úhel paznehtu			1.27
Skóre končetin			0.56
Přední upnutí vem.			1.32
Zadní upnutí vem.			1.36
Šířka zad. čtvrti			1.10
Závěsný vaz			-0.03
Hloubka vemene			1.45
Rozm. př. struků			-0.22
Rozm. zad. struků			-0.51
Délka struků			0.12

### EKONOMICKÉ INDEXY

NMS CMS  
**940 937**

DLH  
**1,70**

Stejná rodina, jako u nás velmi populární americký prověřený býk NEO-907 Blumenfeld Jedi Resolve. Krávy na farmě Blumenfeld jsou chovány ve stáji s dojením mléčnými roboty.

PRODUKCE: USA: 08/2024 R 99% Dcer: 1984 Stád: 359

kg M	% T	kg T	% B	kg B
<b>+1204</b>	<b>+0,03</b>	<b>+50</b>	<b>-0,01</b>	<b>+36</b>

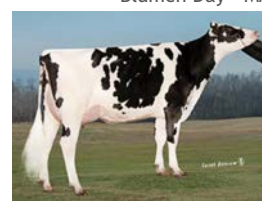
### FUNKČNÍ ZNAKY

porody paternální	plodnost býka	plodnost dcer	somat. buňky	typ celkem
<b>1,90</b>	<b>116</b>	<b>-3,20</b>	<b>3,09</b>	<b>1,24</b>

### PRODUKCE DCER 1. LAKTACE

kg M	% T	kg T	% B	kg B

Blumen Day - MM



# LAMBEAU

NBR-331

TPI  
**3188**

PURSUIT x DOC

Číslo  
býka

CA 0013318778

Datum  
narození

19. 6. 2019



- > TOP TPI
- > libivá vemena
- > výstavní krávy

EXTERIÉR	Genomické PH 08/2024 dcer:863			
	-1	0	1	2
Vemeno				1.67
Končetiny				0.66
Celkem				>> 2.15
Rámec				>> 2.86
Konstituce				1.38
Hloubka těla				1.51
Hranatost				>> 2.07
Sklon zádě				1.27
Šířka zádě				>> 2.15
Zaúhlení zad. končetin				0.51
Postoj zad. konč.				1.21
Úhel paznehtu				1.74
Skóre končetin				1.19
Přední upnutí vem.				2.00
Zadní upnutí vem.				>> 2.24
Šířka zad. čtvrti				>> 2.91
Závěsný vaz				1.47
Hloubka vemene				>> 2.01
Rozm. př. struků				1.80
Rozm. zad. struků				1.80
Délka struků				0,17

## EKONOMICKÉ INDEXY

NMS 1090 CMS 1105

DLH

4,1

Lambeau pochází z jedné z neúspěšnějších rodin na světě. V původu najdeme krávu Comestar Laurie Sheik VG-88. Ze stejné rodiny pocházejí i býci Starleader, Stormatic, Lheros, Outside.

PRODUKCE: USA: 08/2042 R 99% Dcer: 1632 Stád: 665

kg M	% T	kg T	% B	kg B
+751	+0,02	+59	+0,08	+34

### FUNKČNÍ ZNAKY

porody paternální	plodnost býka	plodnost dcer	somat. buňky	typ celkem
2,4		-1,2	2,95	2,15

Comestar Goldwyn - 6. gen M



### PRODUKCE DCER 1. LAKTACE

kg M	% T	kg T	% B	kg B

# RASHAN

NXB-938

TPI  
**2926**

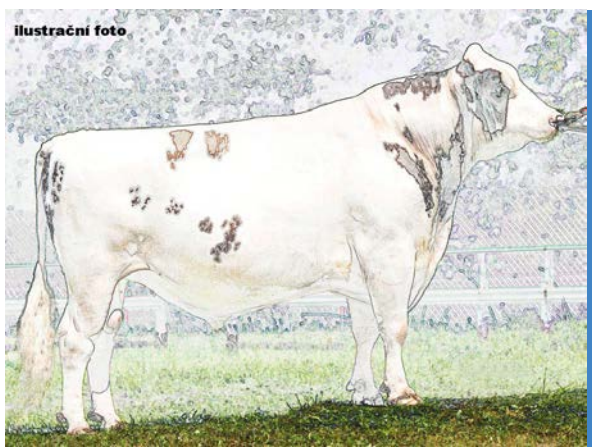
RENEGADE x ACHIEVER

Číslo  
býka

US 3205428537

Datum  
narození

7. 1. 2019



- > výborné složky, především tuk
- > výborné upnutí vemene
- > nízký počet somatických buněk

EXTERIÉR	Genomické PH 08/2024 dcer:1144			
	-1	0	1	2
Vemeno				0.92
Končetiny				0.13
Celkem				0.74
Rámec				1.20
Konstituce				0.08
Hloubka těla				-0.09
Hranatost				0.86
Sklon zádě				>> 2.09
Šířka zádě				0.66
Zaúhlení zad. končetin				-0.09
Postoj zad. konč.				0.94
Úhel paznehtu				-0.13
Skóre končetin				0.25
Přední upnutí vem.				1.18
Zadní upnutí vem.				1.61
Šířka zad. čtvrti				0.87
Závěsný vaz				0.37
Hloubka vemene				1.40
Rozm. př. struků				-0.07
Rozm. zad. struků				0.03
Délka struků				-0.07

## EKONOMICKÉ INDEXY

NMS 961 CMS 974

DLH

3,90

Stejná rodina jako prověřený býk NBR-117 Pine Tree Pursuit - prababička Rashana, OCD Supersire 9882, je babičkou Pursuita. Dále ze stejné rodiny pochází býk Pine-Tree Acura.

PRODUKCE: USA: 08/2024 R 99% Dcer: 1144 Stád: 137

kg M	% T	kg T	% B	kg B
+567	+0,26	+53	+0,04	+23

### FUNKČNÍ ZNAKY

porody paternální	plodnost býka	plodnost dcer	somat. buňky	typ celkem
2,40	112	-1,00	2,76	0,74

### PRODUKCE DCER 1. LAKTACE

kg M	% T	kg T	% B	kg B

MS ACHVR PAULA - matka



# FAUST RED

RED-870

TPI  
**2866**

SKYLINER x MONEY

Číslo  
býka

DE 667848229

Datum  
narození

18. 2. 2023



> TOP 6 dle RZG ( GRZG 156 )

> vynikající produkce mléka

Faust RED je býk pocházející z Německa. V Německu je Faust TOP 6 GRZG. Jedná se o vzácnou kombinaci vysokého GRZG 156 s GTPÍ 2866. Atraktivnost tomuto býkovi dodávají velmi lehké prody a vynikající produkce mléka.

PRODUKCE: USA: 08/2024 R 79% Dcer: 0 Stád: 0

kg M	% T	kg T	% B	kg B
<b>+952</b>	<b>-0,06</b>	<b>29</b>	<b>0,01</b>	<b>31</b>

FUNKČNÍ ZNAKY

porody paternální	plodnost býka	plodnost dcer	somat. buňky	typ celkem
<b>1,3</b>		<b>-0,1</b>	<b>2,75</b>	

EXTERIÉR

Genomické PH 08/2024 dcer:0

	-1	0	1	2	
Vemeno					0,82
Končetiny					1,14
Celkem					0,74
Rámec					0,15
Konstituace					-0,48
Hloubka těla					-0,57
Hranatost					0,68
Sklon zádě					-0,47
Šířka zádě					0,18
Zaúhlení zad. končetin					1,30
Postoj zad. konč.					-0,33
Úhel paznehtu					0,76
Skóre končetin					1,05
Přední upnutí vem.					0,67
Zadní upnutí vem.					1,39
Šířka zad. čtvrti					1,55
Závěsný vaz					-0,53
Hloubka vemene					0,16
Rozm. př. struků					0,59
Rozm. zad. struků					0,00
Délka struků					0,00

EKONOMICKÉ INDEXY

NMŠ

**919**

DLH

**5,2**

PRODUKCE DCER 1. LAKTACE

kg M	% T	kg T	% B	kg B

EHS Bonita VG-85



# DALER P

RED-829

SIH  
**123**

SPUTNIK RDC x SOLITAIR P

Číslo  
býka

DE 667743634

Datum  
narození

25. 6. 2021



> heterozygotně bezrohý býk  
> vhodný na jalovice

> výborné paznehty

Býk pochází z progresivní německé farmy Erlenhof Holsteins, která se zaměřuje na šlechtění RED Holštýnského plemene.

PRODUKCE: DAC: 08/2024 R 68% Dcer: 0 Stád: 0

kg M	% T	kg T	% B	kg B
<b>+536</b>	<b>-0,01</b>	<b>+19</b>	<b>+0,05</b>	<b>+24</b>

FUNKČNÍ ZNAKY

porody paternální	porody maternální	index plodnosti	somat. buňky
<b>110</b>	<b>99</b>	<b>108</b>	<b>114</b>

EXTERIÉR

Genomické PH 08/2024 dcer:0

	88	100	112	124	
Vemeno					115
Končetiny					» 139
Celkem					107
Tělesný rámec					96
Šířka hrudníku					<< 52
Hloubkavtěla					<< 53
Hranatost					109
Sklon zádě					<< 82
Šířka zádě					<< 77
Postoj zad. končetin					99
Zaúhlení zad. konč.					<< 58
Úhel paznehtu					» 130
Přední upn. vemene					110
Rozmístění př. struků					» 129
Délka struků					92
Hloubka vemene					116
Výška z upn. vemene					121
Závěsný vaz					<< 68
Rozmístění z. struků					109
Šířka z upn. vemene					» 118
Kvalita kostí					» 132
Chodivost					» 136
Kondice					<< 63

DÍLČÍ INDEXY

DSI-MLK

**115**

DSI-DEM

**105**

DSI-KON

**122**

PRODUKCE DCER 1. LAKTACE

Kg M	% T	Kg T	% B	kg B

# DONUT P RED

RED-843

SIH  
134

GRANDO RED x SOLITAIR P

Číslo  
býka

CZ 25681003

Datum  
narození

22. 12. 2021



- > top býk na SIH
- > vyvážený zevnějšek
- > vhodný na jalovice, U.S. porody 1,3

EXTERIÉR	Genomické PH 08/2024 dcer:0			
	88	100	112	124
Vemeno				119
Končetiny				>> 140
Celkem				120
Tělesný rámec				110
Šířka hrudníku				<< 85
Hloubkavtěla				92
Hranatost				>> 126
Sklon zádě				100
Šířka zádě				94
Postoj zad. končetin				>> 130
Zaúhlení zad.konč.				<< 82
Úhel paznehtu				94
Přední upn. vemene				117
Rozmístění př. struků				108
Délka struků				99
Hloubka vemene				121
Výška z upn. vemene				120
Závěsný vaz				91
Rozmístění z. struků				111
Šířka z upn. vemene				119
Kvalita kostí				124
Chodivost				>> 148
Kondice				<< 81

## DÍLČÍ INDEXY

DSI-MLK 127 DSI-VEM 115

DSI-KON 122

Donut se narodil v AGRO Sedlice a.s., jeho původ však sahá k vysokoprodukční rodině Shagg. Matkou býka je Kra-Ho Solitaire Shagg RED P, která nadojila na 1.nedokončené laktaci 11.521 kgM, 4,04 %T a 3,56 %B.

PRODUKCE: DAC: 08/2024 R 73 % Dcer: 0 Stád: 0

kg M	% T	kg T	% B	kg B
+1248	-0,17	+28	+0,04	+47

### FUNKČNÍ ZNAKY

porody paternální	porody maternální	index plodnosti	somat. buňky
87	98	107	96

### PRODUKCE DCER 1. LAKTACE

kg M	% T	kg T	% B	kg B



# FOMO PP

RED-883

NVI  
287

DRONE PP x SOLITAIR P

Číslo  
býka

NL 619118044

Datum  
narození

3. 5. 2023



- > vysoké hodnoty RZG
- > skvělá produkce, zdraví a složky
- > dlouhověkost dcer

EXTERIÉR	Genomické PH 08/2024 dcer:0			
	96	100	104	108
Vemeno				104
Končetiny				102
Celkem				104
Rámec				105
Šířka hrudníku				100
Hloubka těla				102
Hranatost				106
Kondice				93
Sklon zádě				96
Šířka zádě				106
Postoj zad. konč.				102
Zaúhlení zad.konč.				102
Paznehty				101
Chodivost				102
Přední upn.vem.				103
Rozm. před. struků				103
Délka struků				102
Hloubka vemene				106
Zad. upn. vemene				106
Závěsný vaz				104
Rozm. zad. struků				107

## INDEX EFEKTIVITY

INET 604 DLH 570



Fomo PP pochází z velmi populární nizozemské rodiny krav. V této linii se z černostrakatých krav vyštěpila linie krav s red faktorem a následně se narodil redholštýnský býk Delta Fomo PP Re.

PRODUKCE: NLD: 08/2024 R 76 % Dcer: 0 Stád: 0

kg M	% T	kg T	% B	kg B
+1829	+0,16	+98	0,06	+72

### FUNKČNÍ ZNAKY

porody paternální	plodnost býka	plodnost dcer	somat. buňky
106		96	106

Delta Janfrid P - matka



# CHEMIL Z LEŽNICE PP

ISM 511

EMIL LEŽNICKÝ x LYKKE ISAK

Rok  
narození

2022



plemeno: Masný simentál  
chovatel: Bartoň František, Ležnice

#### PLEMENNÉ HODNOTY EXTERIÉRU 06/2024

velikost	délka	hmotnost
118	123	127

kapacita	osvalení	typ
132	131	131

- > homozygotně bezrohý býk
- > 84 bodů za exteriér
- > vynikající růstová schopnost
- > kapacita, osvalení
- > vhodný na jalovice

# HOOSE MĚCHOLUP. PP

ISM 277

COOSE LAS VEGAS x LYKKE ICEMAN

Rok  
narození

2021



plemeno: Masný simentál  
chovatel: Měcholupská zemědělská a.s.

#### PLEMENNÉ HODNOTY EXTERIÉRU 06/2024

velikost	délka	hmotnost
117	120	129

kapacita	osvalení	typ
126	125	125

- > homozygotně bezrohý býk
- > nadprůměrný exteriér (84b.)
- > vynikající růstová schopnost
- > kapacitní rámcové zvíře
- > korektní končetiny

# LYKKE NELSON P

ISI 357

SLIEVENAGH FANTASTIC x KLITGÅRDENS EMIL P

Rok  
narození

2017



plemeno: Masný simentál  
chovatel: Landmand K. Lykkegaard Anderson, Aalestrup

#### PLEMENNÉ HODNOTY EXTERIÉRU 06/2024

velikost	délka	hmotnost
117	119	120

kapacita	osvalení	typ
114	111	114

- > nadprůměrný býk
- > 84 bodů za exteriér
- > vynikající exteriér
- > velmi zajímavý původ

# GURU MĚCHOLUPSKÝ P

SPIDERMAN x ENRICO SC P

ITI 740

Rok  
narození

2020



plemeno: Charolaise  
chovatel: Gaec de Bucheleur, Cuzy

#### PLEMENNÉ HODNOTY EXTERIÉRU 09/2024

velikost	délka	hmotnost
121	125	125

kapacita	osvalení	typ
119	114	118

- > velký tělesný rámec
- > vynikající růst
- > top exteriér 78 bodů
- > rámcové a kapacitní zvíře

# CHAVILLE REDU PP

IIT 647

POP ROCK x MIKADO

Rok  
narození

2022



plemeno: Charolaise  
chovatel: REDU, spol. s r.o.

#### PLEMENNÉ HODNOTY EXTERIÉRU 09/2024

velikost	délka	hmotnost
117	121	123

kapacita	osvalení	typ
123	122	123

- > homozygotně bezrohý býk
- > není nositelem mutace Q204Xr
- > vynikající růstová schopnost
- > kapacita, osvalení
- > vhodný na jalovice

# GERMÁN PRONTUS PP

UCK 035

INGWAR PP x STÜRMER PP

Rok  
narození

2020



plemeno: Uckermärker  
chovatel: Prontus agro, s.r.o., Ondřejovice

#### PLEMENNÉ HODNOTY EXTERIÉRU 09/2024

velikost	délka	hmotnost
132	122	121

kapacita	osvalení	typ
116	119	118

- > velký tělesný rámec
- > mléčnost
- > výborná růstová schopnost
- > přírůstek v testu 1 983 g

# GAUSS Z RANTÍŘOVA

AAA 381

CASTRO x MEWIL

Rok  
narození

2020



plemeno: Aberdeen angus  
chovatel: Šašek Vladimír ml., Ing., Rantířov

#### PLEMENNÉ HODNOTY EXTERIÉRU 06/2024

velikost	délka	hmotnost
107	119	116

kapacita	osvalení	typ
126	127	127

- > větší tělesný rámec
- > nadprůměrné osvalení
- > přírůstek v testu 1 725 g
- > kapacita
- > vhodný na jalovice

# MEWIL RED FOXTROT

AAB 144

BOND RED ZE STVOL. x RED DMM BRYLOR

Rok  
narození

2019



plemeno: Aberdeen angus RED  
chovatel: Vráblík Miroslav, Ing., Trhové Sviny

#### PLEMENNÉ HODNOTY EXTERIÉRU 06/2024

velikost	délka	hmotnost
133	137	150

kapacita	osvalení	typ
140	132	139

- > komplexní zvíře
- > výborné osvalení
- > vynikající růstová schopnost
- > velký tělesný rámec
- > vhodný na krávy

# CHRISTOPHER RED ZE STV

AAB 202

PALADO RED x TARIK RED

Rok  
narození

2022



plemeno: Aberdeen angus  
chovatel: Hromas Jan, Stvolínky

#### PLEMENNÉ HODNOTY EXTERIÉRU 06/2024

velikost	délka	hmotnost
121	132	140

kapacita	osvalení	typ
144	145	146

- > jeden z nejlépe hodnocených býků 2023  
85 bodů
- > vysoká růstová schopnost
- > kapacita, osvalení
- > vhodný na jalovice

# JACKO Z VOLICE PP

IIL 593

FIX PP x JORDY PP

Rok  
narození

2023



plemeno: Limousine  
chovatel: Farma Volica s.r.o.

## PLEMENNÉ HODNOTY EXTERIÉRU 06/2024

velikost	délka	hmotnost
104	108	107

kapacita	osvalení	typ
113	116	114

- > homozygotně bezrohý býk
- > skvělý původ
- > dlouhý kapacitní býk
- > větší tělesný rámec
- > vhodný na jalovice

# HURON Z TODNĚ PP

ILI 793

NEPAL P x JERK P

Rok  
narození

2021



plemeno: Limousine  
chovatel: Farka Martin, Todně

## PLEMENNÉ HODNOTY EXTERIÉRU 06/2024

velikost	délka	hmotnost
112	125	121

kapacita	osvalení	typ
131	132	133

- > homozygotně bezrohý býk
- > sexované inseminační dávky
- > 80 bodů za exteriér
- > kapacitní a rámcové zvíře
- > vhodný na jalovice

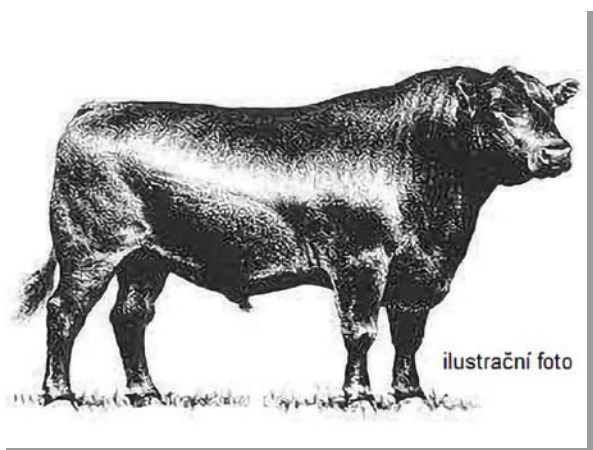
# FLAVIO Z KOCHÁNOVA

WAG 040

WAGUS x ASAYAKE SHINEM

Rok  
narození

2019



plemeno: Wagyu  
chovatel: Novák Petr, Kochánov

## PLEMENNÉ HODNOTY EXTERIÉRU 06/2024

velikost	délka	hmotnost
112	103	99

kapacita	osvalení	typ
96	95	96

- > velký tělesný rámec
- > klidný temperament
- > vynikající růst
- > vynikající jatečná hodnota



# LAUREAAT REYBROECK

ZBM-499

JACKPOT 9831 T.REYBROECK x QUIET ROCHE

Rok  
narození

2016



plemeno: Belgické modré  
chovatel: Lips Luc, Lotenhulle

#### PLEMENNÉ HODNOTY EXTERIÉRU 03/2023

velikost	délka	hmotnost
----------	-------	----------

kapacita	osvalení	typ
----------	----------	-----

- > výborný růst
- > výborné osvalení
- > zkrácená doba březosti
- > vhodný na jalovice

# BORGAARD SIMBA

ZBM 522

NEWPOLE CHALKY WHITE x KERSEY GEROMINO

Rok  
narození

2021



plemeno: Belgické modré  
chovatel: Borggaard Kodkvaeg, Thisted

#### PLEMENNÉ HODNOTY EXTERIÉRU 03/2023

velikost	délka	hmotnost
----------	-------	----------

kapacita	osvalení	typ
----------	----------	-----

- > vhodný na jalovice
- > předpoklad snadného telení
- > jeho otec je nejpoužívanější býk v Dánsku
- > jatečná hodnota 104
- > kapacita, osvalení
- > nadprůměrný růst potomstva

# CHAMSIN LOUDY

ZPI 903

GÓL ZE SELETIC x CEYLON ZE SELET. DVORA

Rok  
narození

2022



plemeno: Piemontese  
chovatel: LOUDY s.r.o. Seletice

#### PLEMENNÉ HODNOTY EXTERIÉRU 09/2024

velikost	délka	hmotnost
132	142	118

kapacita	osvalení	typ
131	128	133

- > univerzální býk
- > Top býk výběrů 2024
- > excelentní exteriér 90 bodů
- > dlouhý kapacitní býk
- > vhodný na jalovice

# ENG SIG SIMBA PP

ZBQ 505

ZEUS x DENMARK

Rok  
narození

2021



plemeno: Blonde d'Aquitaine  
chovatel: Engsig, Jeslev

#### PLEMENNÉ HODNOTY EXTERIÉRU 03/2023

velikost	délka	hmotnost
113	114	117

kapacita	osvalení	typ
111	108	111

- > homozygotně bezrohý býk
- > býk dovezený z Dánska
- > větší tělesný rámec
- > kapacita, osvalení
- > vhodný na jalovice

# BOŘIVOJ ZE ŠKAREZU

ZPA 055

ROYAL x DOMINO

Rok  
narození

2015



plemeno: Parthenaise  
chovatel: Fidler Božetěch, Škarez

#### PLEMENNÉ HODNOTY EXTERIÉRU 09/2024

velikost	délka	hmotnost
116	114	113

kapacita	osvalení	typ
113	112	113

- > snadné telení
- > vyrovnaný exteriér
- > vynikající růst
- > vhodný na jalovice

# FOX MĚCHOLUPSKÝ P

HRF 552

BURGER Z CHŘIBSKÉ x CÄSAR

Rok  
narození

2019



plemeno: Hereford  
chovatel: Měcholupská zemědělská a.s.

#### PLEMENNÉ HODNOTY EXTERIÉRU 09/2024

velikost	délka	hmotnost
125	131	126

kapacita	osvalení	typ
127	125	127

- > vynikající růst
- > 78 bodů za exteriér
- > snadné telení
- > výborné končetiny
- > velmi dobré osvalení hřbetu
- > vhodný na jalovice

# HYGIENA DOJENÍ

## PŘÍPRAVKY

Složení:  
Jód,  
neiontové  
smáčedlo.



Balení:  
25 l (PEkanystr)  
200 l (PEsud)

### PRE-DIP™

Rychle působící jodoforová dezinfekce struků před dojením.

Spotřeba: namáčením 6 ml/ks/den při dvojitým dojení

- Okamžitý účinek za 15 sekund proti bakteriím způsobujícím mastitidy.
- Ideální do programu tlumení mastitid a snižování PSB.
- Pomáhá snižovat CPM v mléce.
- K přímému použití.
- Aplikace namáčením, pěnou či sprejem.
- Vhodný pro robotické i automatické dojírny.

Složení:  
Jód, glycerin  
a sorbitol,  
neiontové smá-  
čedlo.



Balení:  
5 l (PEkanystr)  
25 l (PEkanystr)  
200 l (PEsud)

### MASODINE® 1:3

Koncentrovaný jodoforový přípravek pro hygienu struků před i po dojení.

Spotřeba: namáčením 6 ml/ks/den při dvojitým dojení

- Vysoce účinný proti všem bakteriím způsobujícím mastitidy.
- Díky speciálnímu poměru emolientů vhodný pro použití před dojením.
- Ekonomicky výhodný produkt.
- Po dojení používejte ředěný 1:3 vodou.
- Před dojením 1:7–1:15.
- Rehydratuje pokožku struků.
- Aplikace namáčením, pěnou a postřikem.
- Vhodný pro robotické i automatické dojírny.

Složení:  
Kyselina mléčná,  
chlorhexidin,  
glycerin, alantoin,  
laktát sodný,  
neiontové  
smáčedlo.



Balení:  
25 l (PEkanystr)  
200 l (PEsud)

### SUPA-MAX™

Struková dezinfekce na bázi kyseliny mléčné a chlorhexidinu.

Spotřeba: namáčením 6 ml/ks/den při dvojitým dojení

- Predipping ponorem, pěnou.
- Postdipping ponorem, sprejem.
- K přímému použití.
- Tmavě zelená barva.
- Rehydratuje pokožku struků.
- Vhodný pro robotické i automatické dojírny.

Složení:  
Kyselina  
mléčná,  
chlorhexidin,  
glycerin,  
neiontové  
smáčedlo,  
změkčovač  
vody.



Balení:  
20 l (PEkanystr)  
200 l (PEsud)  
1000 l (IBCtank)

### SAPPHIRE 1:4

Struková dezinfekce na bázi kyseliny mléčné a chlorhexidinu.

Spotřeba: namáčením 6 ml/ks/den při dvojitým dojení

- Používejte ředěný 1:4 vodou.
- Účinný i ve tvrdé vodě, nepotřebuje další aktivátory.
- Rehydratuje pokožku struků.
- Predipping ponorem, pěnou.
- Postdipping ponorem, sprejem.
- Intenzivní, dlouhotrvající modrá barva.
- Vhodný pro robotické i automatické dojírny.

Složení:  
Kyselina mléčná,  
chlorhexidin,  
glycerin, alantoin,  
zahušťovadlo,  
bariérový  
polymer,  
neiontové  
smáčedlo,  
ochranné složky  
a barvivo.



Balení:  
25 l (PEkanystr)  
200 l (PEsud)  
1000 l (IBCtank)

### LACT-8™

Bariérový, přípravek na bázi kyseliny mléčné a chlorhexidinu, pro ošetření struků po dojení.

Spotřeba: 9 ml/ks/den při dvojitým dojení

- Dlouhotrvající ochranný film.
- Snadno použitelný.
- Vysoce viditelná dlouhotrvající růžová barva.
- Aplikace namáčením.
- K přímému použití.
- Zlepšuje kondici pokožky struků.

Složení:  
jód, glycerin  
a sorbitol,  
zahušťovadlo,  
bariérový  
polymer,  
neiontové  
smáčedlo  
a ochranné  
složky.



Balení:  
25 l (PEkanystr)  
200 l (PEsud)  
1000 l (IBCtank)

### MASOFILM™

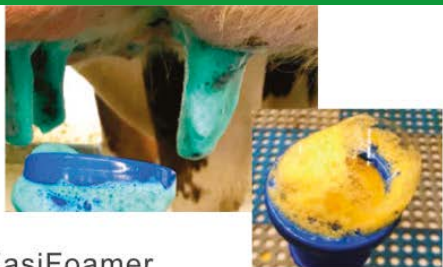
Bariérový, jodoforový přípravek na ošetření struků po dojení.

Spotřeba: 9 ml/ks/den při dvojitým dojení

- K přímému použití.
- Celoroční systém ochrany.
- Vizualní kontrola až 12 hodin po použití.
- Chrání kůži pomocí ochranné vrstvy.
- Zlepšuje kondici pokožky struků.
- Nestékavý přípravek.
- Aplikace namáčením.

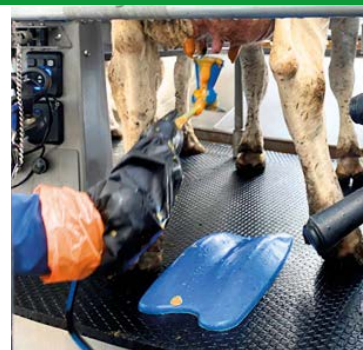
# DOPLŇKY DOJENÍ

## AMBIČ, PROPLACHY, UTĚRKY, RUKAVICE



### EasiFoamer

- Určený pro pěnívaní struků při predippingu či postdippingu.
- Vhodný pro PRE-DIP™ predipping.
- MASODINE®1:3, SUPA-MAX™, SAPPHIRE 1:4 predipping i postdipping.



### PeraSpray

- Určený pro desinfekci strukových násadků.
- Vhodný pro Four Seasons MASODIP®, VANODOX Formula®.

Složení:  
Hydroxid sodný,  
chlornan sodný,  
neiontové  
a amfoterní  
smáčedlo,  
změkčovač  
vody.



Balení:  
29 kg (PEkanystr)  
228 kg (PEsud)  
1142 kg (IBctank)

### VANORINSE®

Alkalický čistící přípravek pro potravní systémy.  
Ředění: 0,5 %

- Chlorový nepěnívý přípravek pro rychlé čištění.
- Účinně odstraňuje zbytky mléka v dojrnách i potrubí.
- Ekonomický a účinný v jakkoli tvrdé vodě.
- Rychle rozpustný a snadno vyplachovatelný.
- Odmašťuje a chrání pryže.
- Prevence usazování mléčného kamene.
- Doporučená teplota 71 °C.

Složení:  
Kyselina  
methansulfonová,  
neiontové  
a amfoterní  
smáčedlo,  
barvivo.



Balení:  
26 kg (PEkanystr)  
208 kg (PEsud)  
1039 kg (IBctank)

### GP ACID™

Kyselý čistící pro odstraňování mléčného i vodního kamene s barevným kódováním

Ředění: A) 0,5 % (WH<17°dH) B) 1 % (WH>17°dH)  
WH – tvrdost vody

- Rychle působící přípravek na bázi kyseliny, určený k odstraňování vodního kamene z potrubí, zařízení a nádrží v mlékárnách.
- Nízko pěňivý a snadno oplachovatelný.
- Barevné kódování pro snadnou vizuální kontrolu.
- Vhodné pro běžné mytí a proplachy v dojrnách.
- Důkladně čistí a zabráňuje usazování mléčného kamene.
- Doporučená teplota 15–60 °C.

Složení:  
Chlorhexidin,  
glycerin,  
sorbitol,  
neiontové  
smáčedlo.



Balení:  
25 l (PEkanystr)  
200 l (PEsud)  
1000 l (IBctank)

### Four Seasons Masodip®

Struková dezinfekce na bázi chlorhexidinu.

Spotřeba: namáčením 6 ml/ks/den při dvojitým dojení

- Postdipping ponorem, sprejem.
- Při ředění 1,5 % k desinfekci utěrek, strukových násadků, oplachu vemene.
- K přímému použití.
- Čirá červená tekutina.
- Vhodný pro robotické i automatické dojírny.



### Struková dezinfekční nádobka s nevratným ventilem

Dezinfekce struků před/po dojení namáčením, bariérová i nebariérová. Nádobku plňte do 2/3 a ponořte struk jeden po druhém. Pro každou dojnicu nová náplň!



### Utěrka na vemena 22 x 23 cm 1000 útržků bez dutinky

Celulóзовé papírové utěrky v rolích po 1000 ks k ošetření struků, vhodné k suché i mokré toaletě. Tržná délka 10 km.



### Utěrka na vemena 20 x 22 cm Airlaid, 350 útržků bez dutinky, 2 ks

Textilní utěrky na hygienu vemene. Zajišťující vysokou savost (8x vyšší sací schopnost) i pevnost za mokra (po vyždímání i opakovaně použití). Je odolná proti protření i po namočení, pojme až 800 % tekutiny ve vztahu ke své hmotnosti.



Rukavice nitrilové modré  
nepudrované S, M, L, XL, XXL  
Jednorázové nitrilové rukavice.

Rukavice Nitril Skin2 6N fialové  
nepudrované S, M, L, XL  
Jednorázové nitrilové rukavice.

Rukavice nitril strong 9N modré  
nepudrované S, M, L, XL  
Jednorázové nitrilové rukavice.



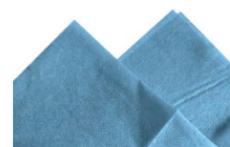
### Struková dezinfekční nádobka pěnovací

Pěnová dezinfekce struků před/po dojení nebariérovou pěnotvornou strukovou dezinfekcí MASODINE® 1:3, PRE-DIP™, SUPA-MAX™, SAPPHIRE 1:4.



### Utěrka na vemena 30 x 23,7 cm Multiclean, 2 ks v balení

2 vrstvá celulóзовá papírová utěrka k ošetření struků. Délka 300 m.



Utěrka na vemena CM pratelná  
Neobsahuje aditiva, která by znečistila utíraný povrch. Nasaje až 4 násobek své hmotnosti, rychle a dokonale stírá do sucha. Utěrky jsou dostatečně měkké.





# REPROGEN

## CHOV SKOTU

INSEMINACE SKOTU

KONTROLA UŽITKOVOSTI SKOTU

SONOGRAFICKÉ VYŠETŘENÍ SKOTU

ODCHOVNA PLEMENNÝCH BÝKŮ

INSEMINAČNÍ STANICE BÝKŮ

PRODUKCE A PRODEJ INSEMINAČNÍCH DÁVEK

PORADENSTVÍ V ODCHOVU TELAT

PORADENSTVÍ VE SNIŽOVÁNÍ PSB A MASTITID

OBCHOD SE ZVÍŘATY

## CHOV PRASAT

INSEMINAČNÍ STANICE KANCŮ

PRODUKCE A PRODEJ INSEMINAČNÍCH DÁVEK

KONTROLA UŽITKOVOSTI PRASAT

SONOGRAFICKÉ VYŠETŘENÍ PRASAT

[www.reprogen.cz](http://www.reprogen.cz)



# REPROGEN, a.s.

## SÍDLO SPOLEČNOSTI

**Husova 607  
391 11 Planá nad Lužnicí**

### ŘEDITEL SPOLEČNOSTI

**Ing. Miroslav Vondruška**  
tel.: +420 702 124 750

### EKONOMICKÉ ODDĚLENÍ

ekonomický náměstek  
**Ing. Josef Drtina**  
tel.: +420 601 087 569

### PROVOZNÍ ODDĚLENÍ

náměstek pro plemen. práci  
**Ing. Jaroslav Smažik**  
tel.: +420 724 803 555  
smazik@reprogen.cz

### OPB BEZDĚČÍN

**Bezděčín 47  
391 75 Želeč**  
tel.: +420 724 109 646

### PS TÁBOR

**Husova 607  
391 11 Planá nad Lužnicí**  
tel.: +420 724 160 384  
tel.: +420 722 955 682

### PS PÍSEK

**Hradební 134  
397 01 Písek**  
tel.: +420 382 212 491  
tel.: +420 602 195 776

### PS JIDŘICHŮV HRADEC

**Novodvorská 76  
377 01 Jindřichův Hradec**  
tel.: +420 384 361 707  
tel.: +420 725 784 198

### PS PELHŘIMOV

**Pražská 1114  
393 01 Pelhřimov**  
tel.: +420 702 177 784

### INSEMINAČNÍ STANICE BÝKŮ

#### BEZDĚČÍN

**Bezděčín 47  
391 75 Želeč**  
tel.: +420 602 447 098

### INSEMINAČNÍ STANICE KANCŮ

#### RADOUŇKA

**Novodvorská  
377 01 Jindřichův Hradec**  
tel.: +420 384 362 335  
tel.: +420 722 929 052



[www.reprogen.cz](http://www.reprogen.cz)